



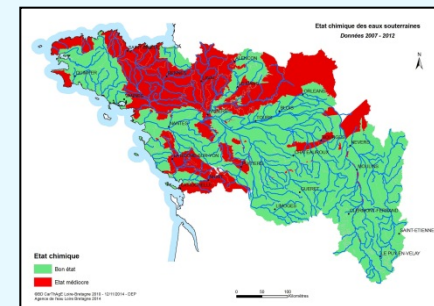
*Établissement public du ministère  
chargé du développement durable*

# Contexte et enjeux autour de la ressource en eau souterraine

# Respect des textes règlementaires

Les SIGES s'inscrivent dans le cadre de :

- Directive Cadre sur l'Eau (DCE) : Objectif de bon état des eaux
- Directive « Nitrates »
- Directive « Inspire » : Faciliter la diffusion, la disponibilité, l'utilisation et la réutilisation de l'information géographique au niveau européen
- Système d'Information sur l'Eau (SIE) et Schéma National des Données sur l'Eau (SNDE)
- SDAGE, SAGE, Grenelle
- Missions de service public du BRGM dans les domaines eaux souterraines et systèmes d'information





Établissement public du ministère  
chargé du développement durable

# Acquérir de la connaissance et Mettre à disposition des données sur les eaux souterraines

## SIGES

Référentiels (MESO et systèmes  
aquifères BDLISA)

Recherche en eau

Études générales

Études ponctuelles

Travaux

Cartes de synthèse

Cartes géologiques

Bulletins

Partenariat  
technique et financier

# Enjeux / intérêts des SIGES

Mieux connaître pour mieux protéger :

- Portails d'accès aux informations sur les eaux souterraines en **région**
- Objectifs de mutualiser, fédérer et diffuser toutes les informations existantes sur les eaux souterraines d'une **région**
- Articles thématiques par rubriques : géologie, hydrogéologie, quantité, qualité, vulnérabilité, usages/pressions, législation, bibliographie >> *Vulgarisation des informations sur les eaux souterraines*
- Espace cartographique afin de visualiser des données spatialisées (cartes piézométriques, référentiels hydrogéologiques, cartes géologiques, réseaux de mesures,...) >> *Outil d'aide à la décision (Syndicats, Service de l'Etat, collectivités, bureaux d'études,...)*



# Les SIGES sur le bassin Loire- Bretagne

- SIGES Bretagne
- SIGES Pays de la Loire
- SIGES Centre
- SIGES Poitou-Charentes

