

systeme
d'information
sur l'eau

L'accès aux données pour tous au cœur de l'évolution de la toile Eaufrance

Journée nationale d'information sur les SIGES
1er décembre 2014

L. Coudercy, Onema

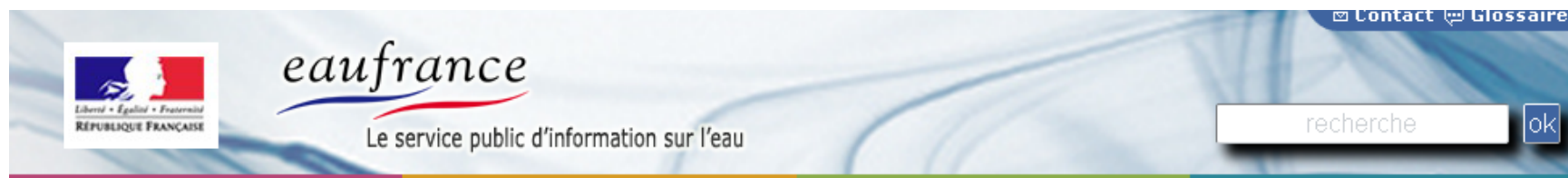
- La demande sociale
- Les évolutions de la toile eaufrance
- La refonte du portail eaufrance

- Une montée en puissance de la démarche d'Open Data en France
 - Depuis 2011, l'open data est la règle pour les services de l'Etat, le paiement l'exception
 - Le SIE participe à cette démarche, et a réalisé son portail open data
- Un besoin d'utilisation des données en dehors de la sphère des utilisateurs habituels
 - Les données ont d'abord été utilisées par les producteurs ou leurs partenaires immédiats
 - Il y a une demande de réutilisation des données en dehors de ce cadre, ce qui suppose de les rendre plus simples à lire et plus faciles d'accès (conclusions du Hackathon sur l'eau)
- Les décideurs et les citoyens veulent accéder à la donnée et à l'information, sans avoir à comprendre l'organisation des services publics et de leurs outils
 - D'où le projet de refonte du portail eaufrance
- Le tout impulsé par la conférence environnementale de 2013
 - Et traduit dans un plan d'action validé en CNE

Les évolutions de la toile eaufrance

système
d'information
sur l'eau

- Les premières réponses : une page d'accueil renouvelée



Vous êtes ici : Accueil

↳ A propos d'eaufrance

↳ Données

↳ Publications

↳ S'informer

Le portail eaufrance est le point d'accès unique à toutes les informations et les données publiques relatives à l'eau et aux milieux aquatiques.

Les données



Actualités

26 novembre 2014
CartOgraph' : des données de synthèse sur (...)

26 novembre 2014
Bulletin de situation hydrologique

19 novembre 2014
50 ans de politique de l'eau

Toutes les actualités

Les publications

Synthèses eaufrance



Chiffres & Stats -
Les dépenses de
protection de
l'environnement
(données 2012)

Toutes les synthèses

Situation hydrologique



Dernier
bulletin :
Bulletin du : 20
novembre 2014

Tous les bulletins

Eau et milieux



Eaux souterraines



Hydrométrie



Eaux littorales



Milieux humides



Image



Qualité rivière



Eaufrance
dans votre bassin

Gestion et politique de l'Eau



Les évolutions de la toile eaufrance

système
d'information
sur l'eau

- Les premières réponses : l'accès aux données téléchargeables centralisé (open data), accompagnant une démarche d'évolution des formats de données plus adaptés à un public de réutilisateurs



data.eaufrance.fr

RÉPERTOIRE DES DONNÉES PUBLIQUES SUR L'EAU

Accueil

À propos de
l'Opendata SIE

Rechercher un jeu de
données

Les usages des
données du SIE

En bref

- 207 jeux de données
- 40 contributeurs
- dernière mise à jour :
29/09/2014

Bienvenue sur le site des données publiques sur l'eau en France

Ce site offre un accès libre aux données sur l'eau, les milieux aquatiques et leurs usages, publiées sur les sites de la toile **Eaufrance**.

Ces données sont proposées gratuitement, dans des formats électroniques exploitables, et sous **licence ouverte**.

Elles sont accompagnées de métadonnées (description de la donnée) qui les rendent facilement exploitables ; elles peuvent ainsi être analysées, agrégées, comparées avec d'autres données et réutilisées pour des besoins spécifiques par les acteurs de l'eau, les collectivités locales, les entreprises, les scientifiques, les associations, les citoyens ou les journalistes...

Rechercher des jeux de données :

Recherche avancée

Fournisseur :

Emprise géographique :

Thèmes SIE :

Les dernières mises en ligne

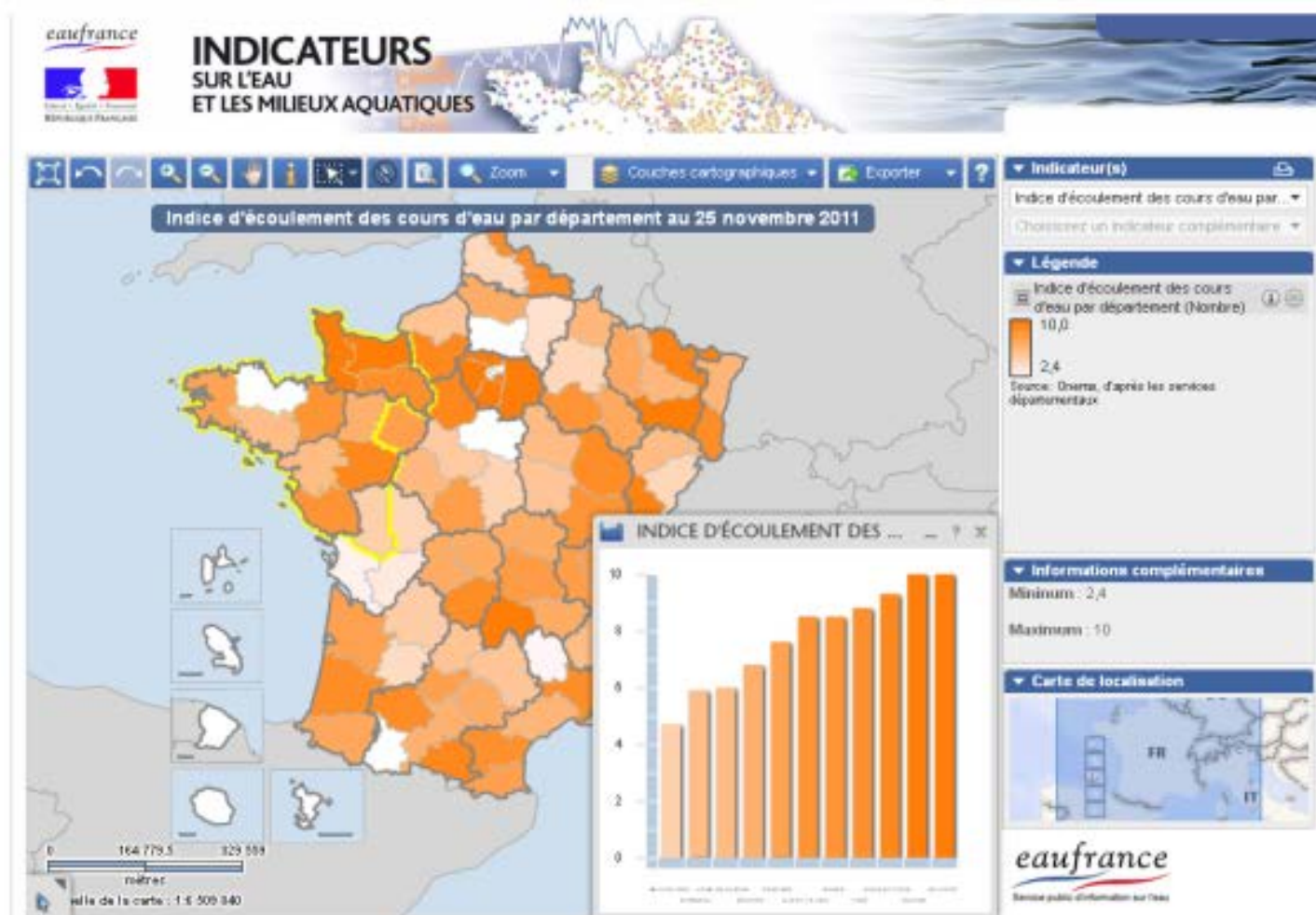
Unités de gestion des anguilles (UGA)
Inventaire des zones de frayères, de croissance ou d'alimentation de la faune piscicole des régions Centre et Poitou-Charentes
Points de frayère des espèces de l'inventaire frayères des régions Centre et Poitou-Charentes
Points de présence des espèces de l'inventaire frayères des régions Centre et Poitou-Charentes
Synthèse des campagnes ONDE 2014 des régions Centre et Poitou-Charentes

RSS

Les évolutions de la toile eaufrance

système
d'information
sur l'eau

- Les premières réponses : l'outil cartographique d'indicateurs



La refonte du portail eaufrance

- Mieux définir les différentes cibles de la Toile Eaufrance, pour mieux y répondre

CIBLE

BESOINS



- Trouver des informations pédagogiques
- Consulter des données facilement compréhensibles près de chez soi proches de ses préoccupations et pouvoir les comparer à des références (réglementation, moyenne nationale...)



- Consulter et télécharger des informations utiles à la réalisation d'études, à l'aide à la décision et à la mise en place d'actions
- Croiser différentes informations à un niveau local et pouvoir les comparer à d'autres territoires



- Télécharger des fichiers de données complets réutilisables pour la réalisation de traitements personnalisés ou le développement d'applications
- Brancher ses propres applications aux web services distribués



- Le portail eaufrance doit s'orienter plus « grand public »
 - Offrir un accès à la donnée attendue par le citoyen, près de chez soi, sans avoir à connaître l'organisation des réseaux, des acteurs, des banques
 - Sans supprimer les accès professionnels, liés aux banques, ou les accès bassin
- Une démarche en cours
 - Des orientations à affiner
 - Une première version en début 2016
- Une problématique certainement partagée par d'autres acteurs ...