



# Suivi de l'essai sismique de Mayotte au 5 juillet 2018 à 08h00

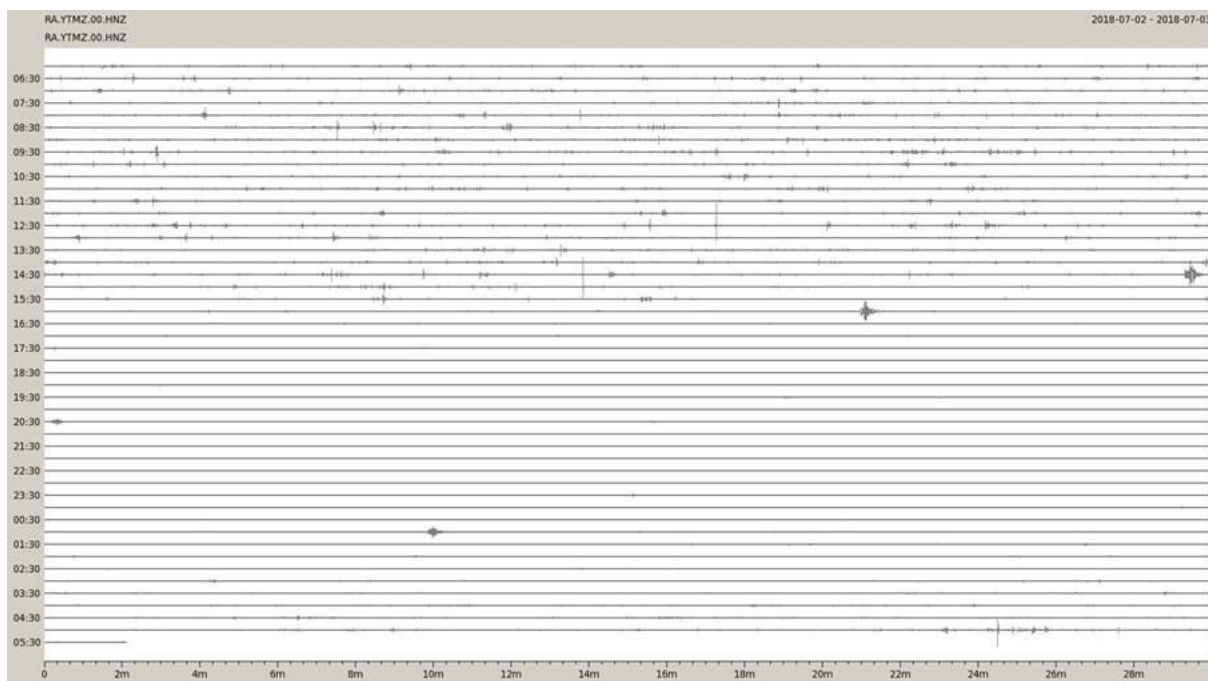
5 juillet 2018 08h00 (heure locale Mayotte)

Au total, 23 séismes, avec des magnitudes comprises entre 3,4 et 4,7, ont été enregistrés au cours des 3 derniers jours.

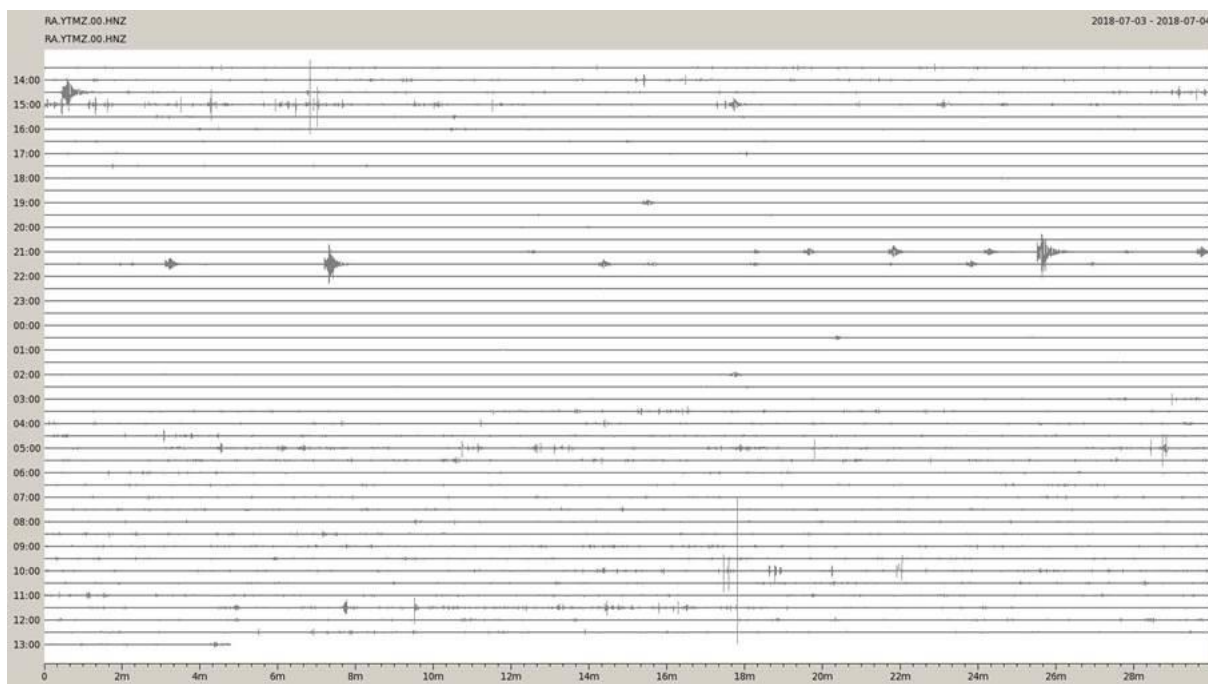
Sept séismes ayant une magnitude supérieure à 4,0 ont été enregistrés.

L'essai est toujours en cours avec des magnitudes de séismes supérieures à 4 qui restent anormales par rapport à la plage de magnitudes habituellement mesurées à Mayotte.

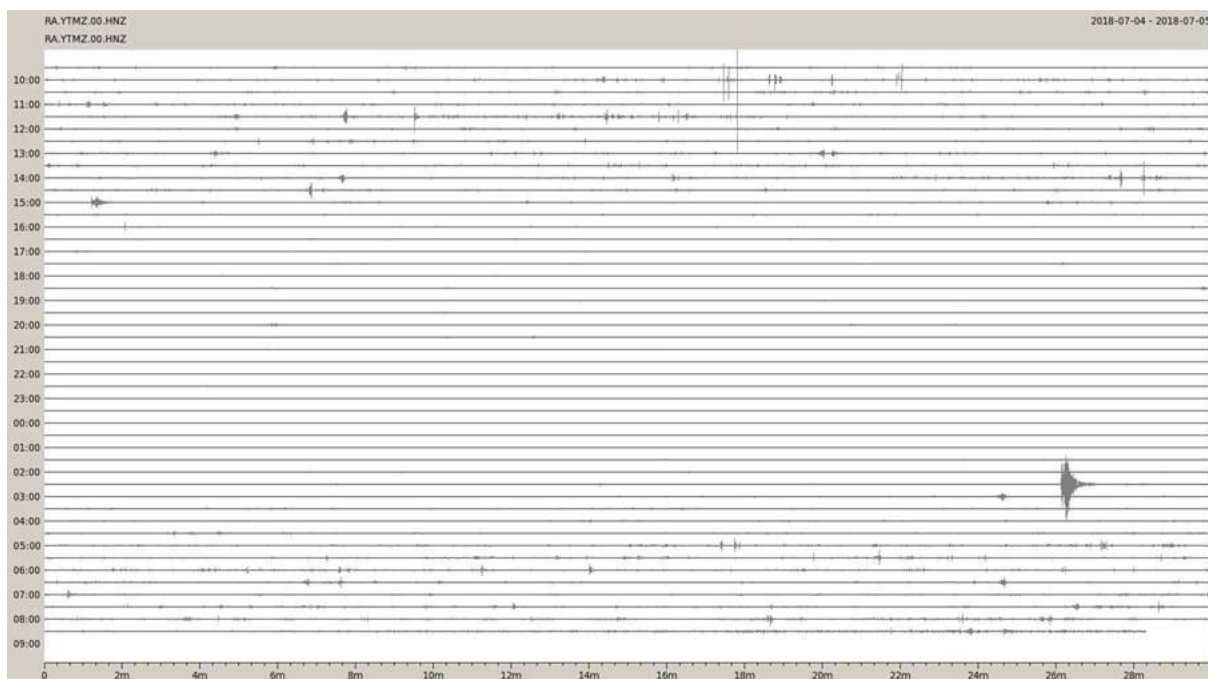
Date	Heure TU	Heure Mayotte	PGA (mg)	Magnitude
02/07/2018	14:59	17:59	1,0	4,2
	16:21	19:21	1,0	4,2
	20:30	23:30	0,1	3,4
03/07/2018	01:10	04:10	0,3	3,7
	05:40	08:40	0,1	3,4
	06:47	09:47	0,1	3,4
	12:33	15:33	0,2	3,5
	14:30	17:30	0,9	4,1
	15:17	18:17	0,4	3,8
	21:12	00:12	0,1	3,4
	21:18	00:18	0,1	3,4
	21:19	00:19	0,3	3,7
	21:21	00:21	0,4	3,9
	21:24	00:24	0,2	3,6
	21:25	00:25	2,9	4,6
	21:29	00:29	0,3	3,7
	21:33	00:33	0,6	4,0
	21:37	00:37	2,1	4,5
21:44	00:44	0,3	3,7	
21:53	00:53	0,2	3,6	
04/07/2018	15:01	18:01	0,3	3,8
05/07/2018	02:56	05:56	3,6	4,7
	03:24	06:24	0,2	3,6



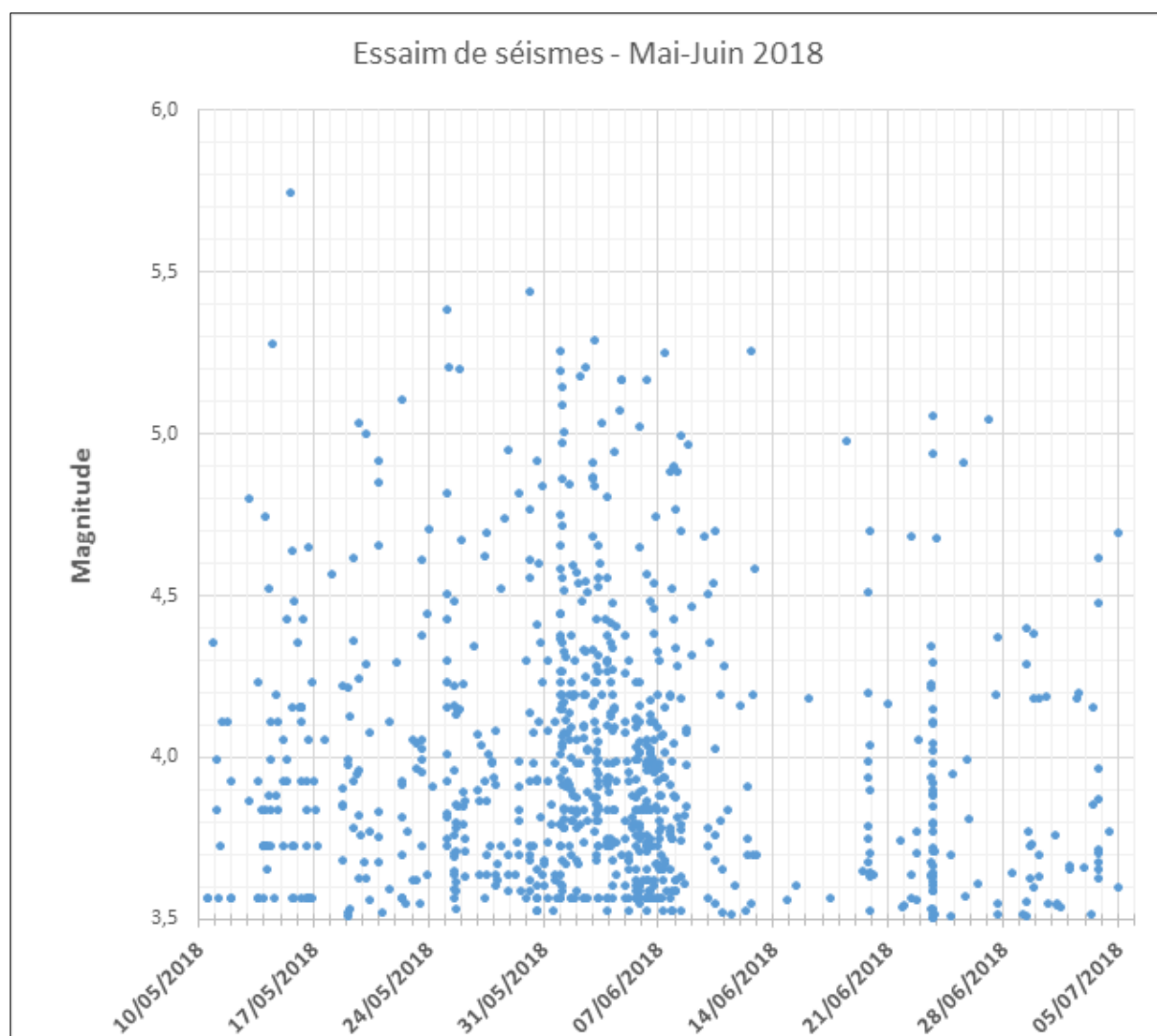
Enregistrement du signal sismique (composante verticale) sur 24h sur la station YTMZ située à Mamoudzou : 02/03 juillet



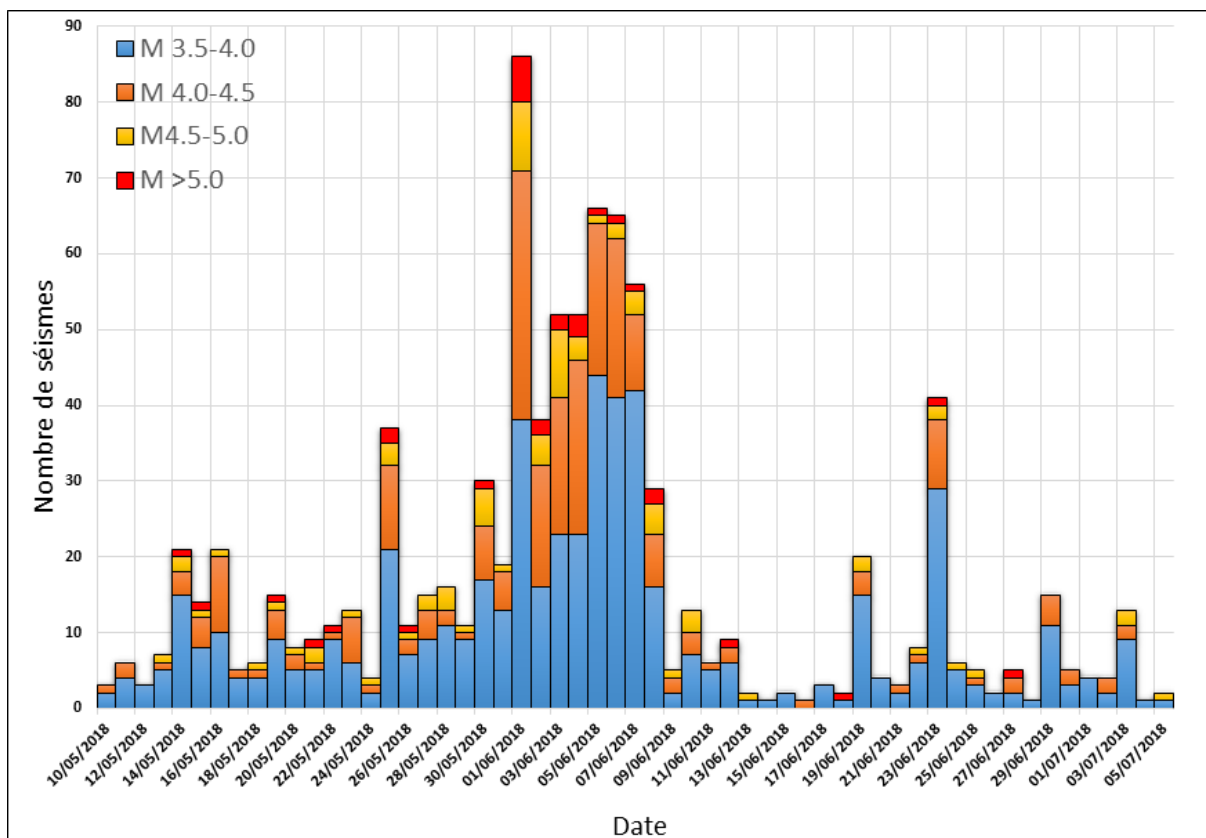
Enregistrement du signal sismique (composante verticale) sur 24h sur la station YTMZ située à Mamoudzou : 03/04 juillet



Enregistrement du signal sismique (composante verticale) sur 24h sur la station YTMZ située à Mamoudzou : 04/05 juillet



Suivi de l'essaim sismique en cours sur Mayotte : magnitudes des séismes en fonction des jours



Comptage par jour et magnitude

## CONTACTS

BRGM

Direction Risques et Prévention / Unité Risques sismique et volcanique

Direction des Actions Territoriales / Direction régionale de Mayotte

Contact BRGM Mayotte : Frédéric Tronel – [f.tronel@brgm.fr](mailto:f.tronel@brgm.fr) – tél : 02 69 61 28 13

Contact BRGM Orléans : Nicolas Taillefer – [n.taillefer@brgm.fr](mailto:n.taillefer@brgm.fr) – tél : 02 38 64 34 66

**Toute personne souhaitant témoigner, qu'elle ait ou non ressenti le séisme, est invitée à déposer son témoignage sur le site du BCSF (Bureau Central Sismologique Français) à l'adresse : [www.franceseisme.fr](http://www.franceseisme.fr).**