



Suivi de l'essaim sismique de Mayotte au 29 juin 2018 à 17h00

29 juin 2018 17h00 (heure locale Mayotte)

Un seul séisme a été enregistré hier, 28 juin, avec une magnitude supérieure à 3,6.

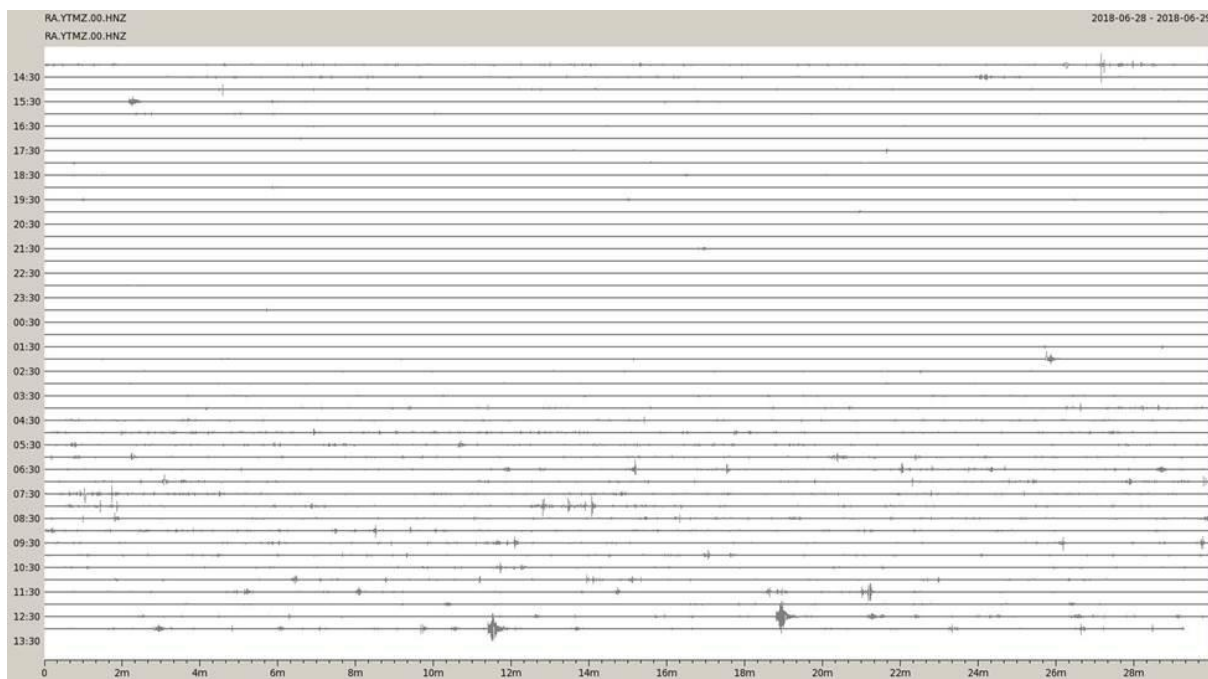
Huit séismes ont été enregistrés aujourd'hui, 29 juin, avant 17 h (heure Mayotte) :

- deux (2) séismes d'une magnitude supérieure à 4.0,
- six (6) séismes ayant une magnitude de 3,4 ou 3,5.

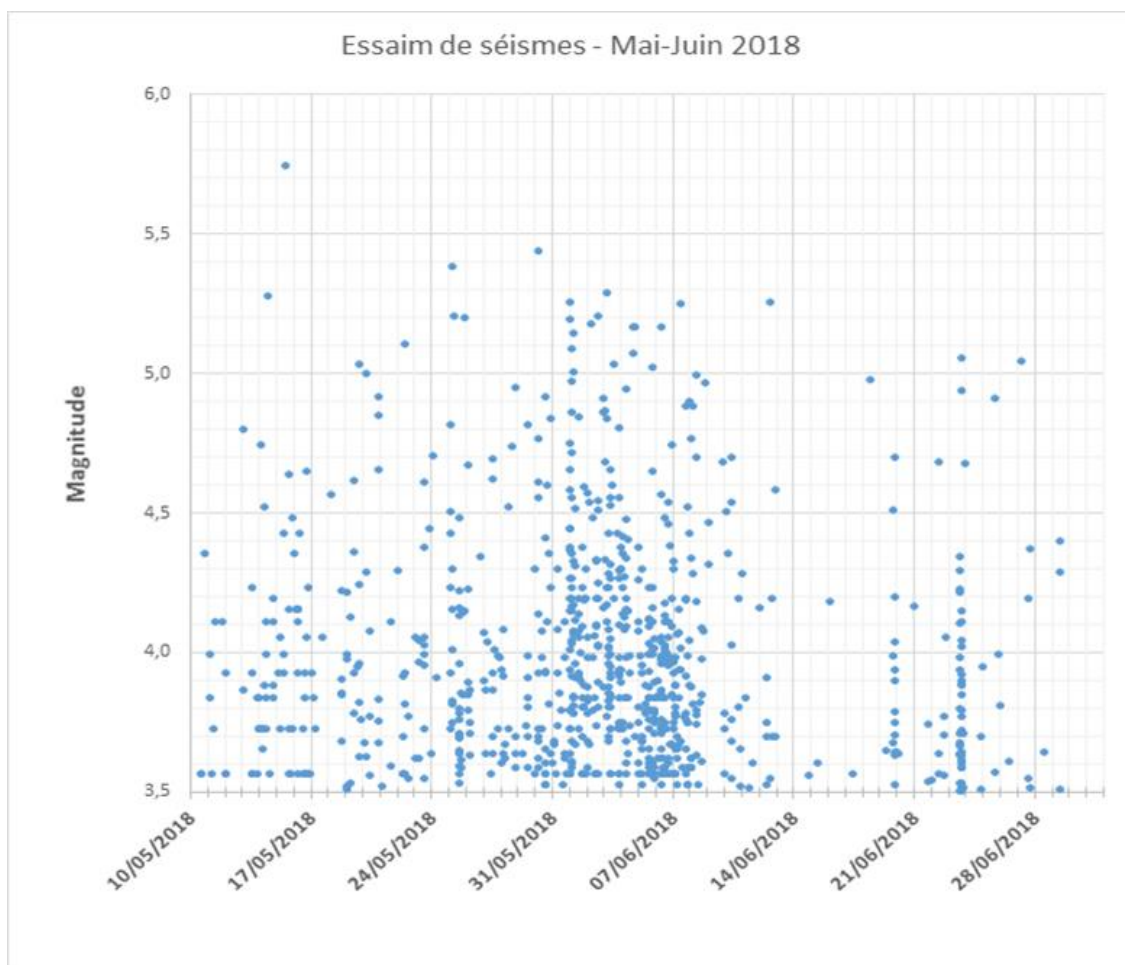
L'activité sismique reste anormale et perdure, y compris dans la plage de magnitude des séismes pouvant être ressentis à Mayotte. Malgré les différentes périodes d'accalmie observées depuis une vingtaine de jour, l'essaim est toujours en cours.

Nota : A compter de ce jour, le BRGM met en place un dispositif allégé, par conséquent la diffusion d'un point de situation (hors évènement exceptionnel) ne se fera que le lundi et le jeudi.

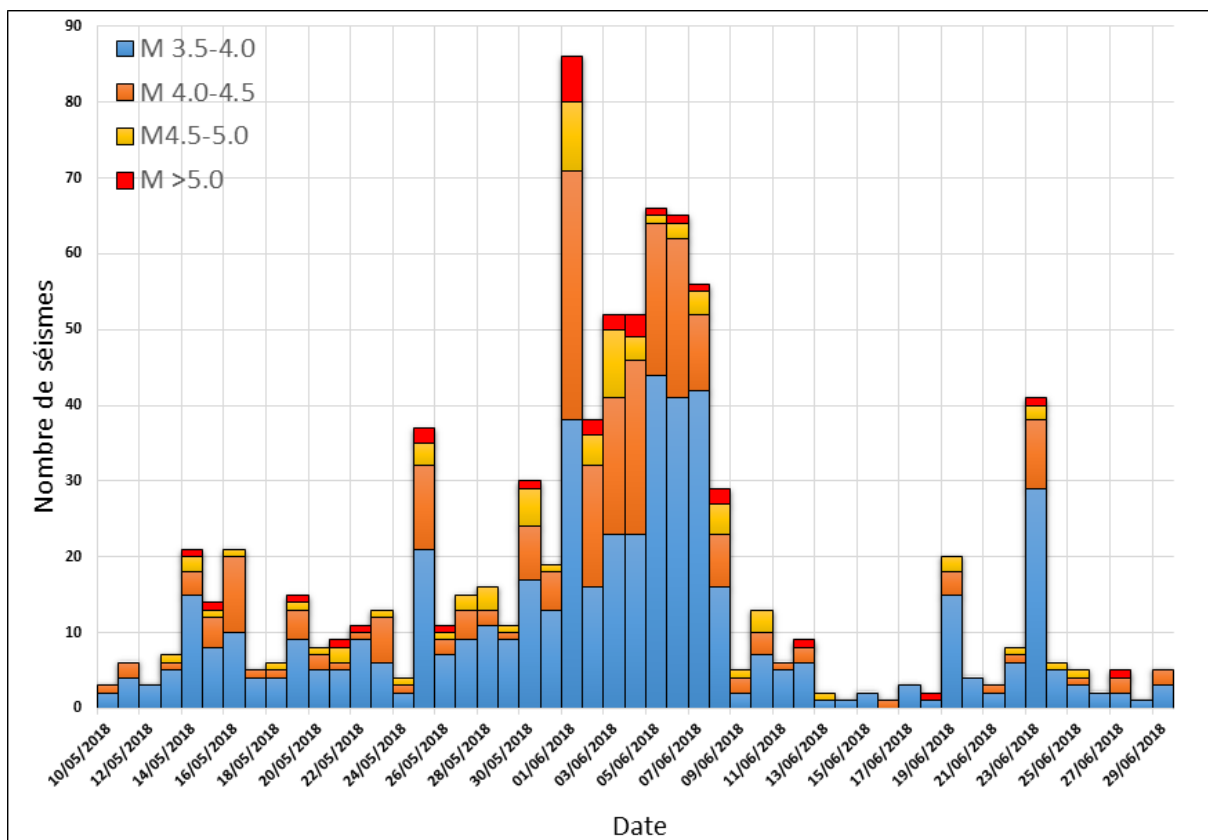
Date	Heure TU	Heure Mayotte	PGA (mg)	Magnitude
28/06/2018	15:32	18:32	0,2	3,6
29/06/2018	02:25	05:25	0,2	3,5
	11:51	14:51	0,1	3,4
	12:10	15:10	0,1	3,4
	12:48	15:48	1,7	4,4
	12:51	15:51	0,1	3,4
	13:02	16:02	0,2	3,5
	13:05	16:05	0,2	3,5
	13:11	16:11	1,3	4,3



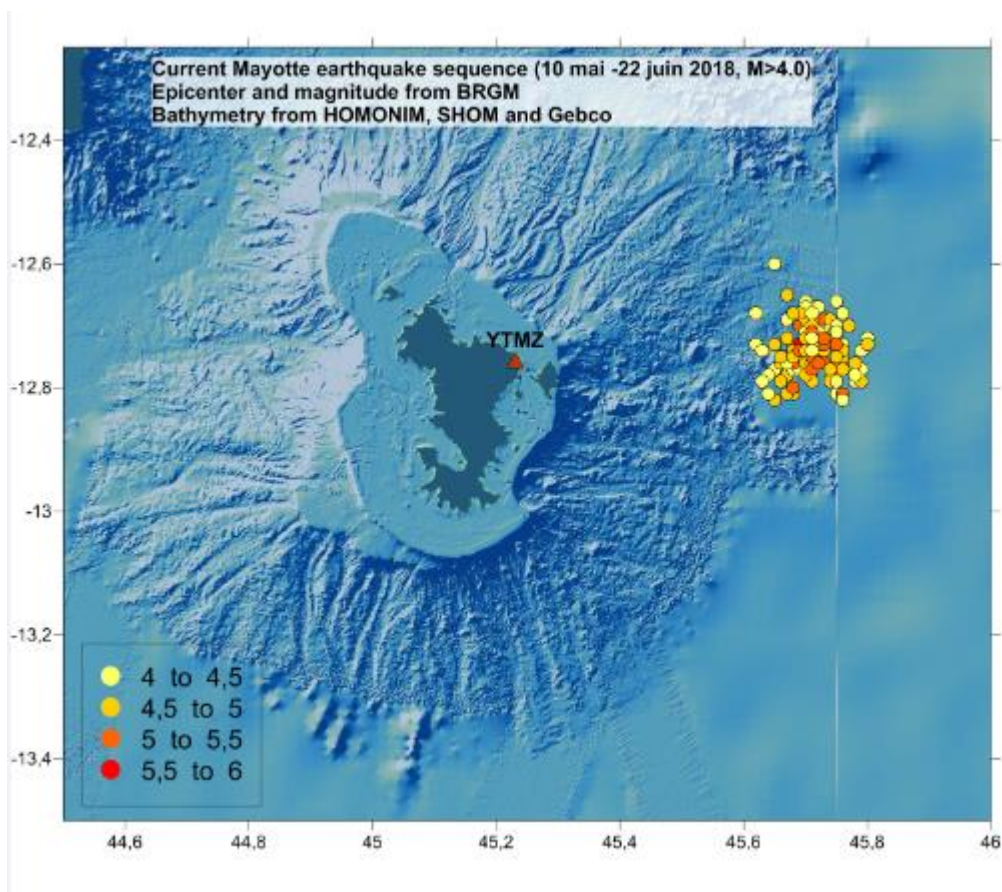
Enregistrement du signal sismique (composante verticale) sur 24h sur la station YTMZ située à Mamoudzou.



Suivi de l'essaim sismique en cours sur Mayotte : magnitudes des séismes en fonction des jours



Comptage par jour et magnitude



Carte de localisation des séismes à jour au 29 juin



CONTACTS

BRGM

Direction Risques et Prévention / Unité Risques sismique et volcanique
Direction des Actions Territoriales / Direction régionale de Mayotte

Contact BRGM Mayotte : Frédéric Tronel – f.tronel@brgm.fr – tél : 02 69 61 28 13

Contact BRGM Orléans : Nicolas Taillefer – n.taillefer@brgm.fr – tél : 02 38 64 34 66

Toute personne souhaitant témoigner, qu'elle ait ou non ressenti le séisme, est invitée à déposer son témoignage sur le site du BCSF (Bureau Central Sismologique Français) à l'adresse : www.franceseisme.fr.