



Nos **SOLUTIONS**

**Un outil d'alerte rapide
en cas de catastrophe
naturelle** pour protéger vos
infrastructures : VIGIstructure

Vous êtes gestionnaire d'infrastructures ou d'ouvrages, opérateur de réseaux de transport, et vous vous interrogez sur votre préparation à la gestion d'un séisme survenant à proximité de vos sites ? Le BRGM vous propose son service de transmission et de gestion personnalisée de notifications rapides pour répondre à vos exigences de prévention, de sécurisation et de continuité d'activité de vos installations et ouvrages.





Un TGV Duplex de la SNCF circulant sur la LGV Est (Varredes, France, 2018).
© Adobe Stock - olrat

VOS ENJEUX ET BESOINS

Bien que considérée comme un territoire à sismicité modérée, la France métropolitaine n'est pas à l'abri des séismes et des dégâts qu'ils peuvent engendrer. L'ampleur des conséquences humaines et économiques appelle donc à la mise en place d'outils adaptés aux contraintes d'exploitation et de surveillance, afin de répondre efficacement aux exigences fixées dans les plans de prévention et de sécurité :

- Recevoir un bulletin d'alertes très court terme couvert par une expertise robuste intégrant les effets de sites spécifiques sur les points d'ouvrages à surveiller,
- Déclencher une réponse appropriée (inspection proportionnée) afin d'identifier les désordres réels aux infrastructures et aux ouvrages, et permettre une reprise d'exploitation dans des conditions de sécurité optimales,
- Etablir un plan d'actions, un retour d'expérience, voire gérer une crise.

NOTRE VALEUR AJOUTÉE

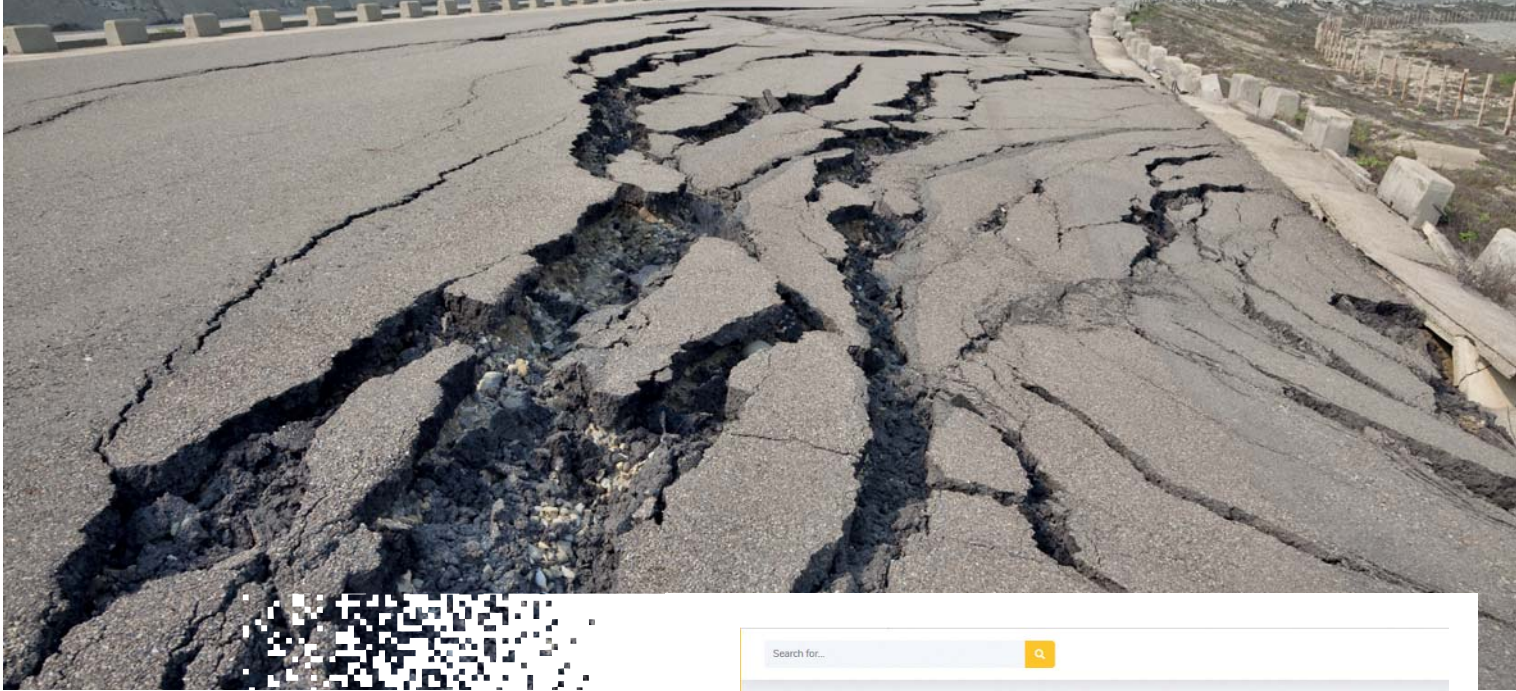
Le BRGM développe un service complet de transmission d'alertes aux séismes. Entièrement personnalisable selon les installations ou ouvrages à surveiller, il répond de manière optimale à vos besoins. À travers lui, le BRGM propose notamment :

- L'expertise de sismologues et d'ingénieurs informatiques pour la vérification des alertes et la gestion des données.
- Le traitement et la traduction des données sismiques (magnitude, zones géographiques, estimation des risques de dommage) sous la forme d'un rapport PDF personnalisé.
- Une interface web permettant de consulter les données (alertes, destinataires des alertes, historique des bulletins).
- Un canal d'alertes par SMS.
- La possibilité de réaliser des simulations d'alertes sismiques.



Mission post-sismique suite au séisme du 24 août 2016 en Italie centrale (Amatrice).
Barrage poids en béton de la retenue de Scandarella (Italie, octobre 2016).
© BRGM - Nicolas Taillefer



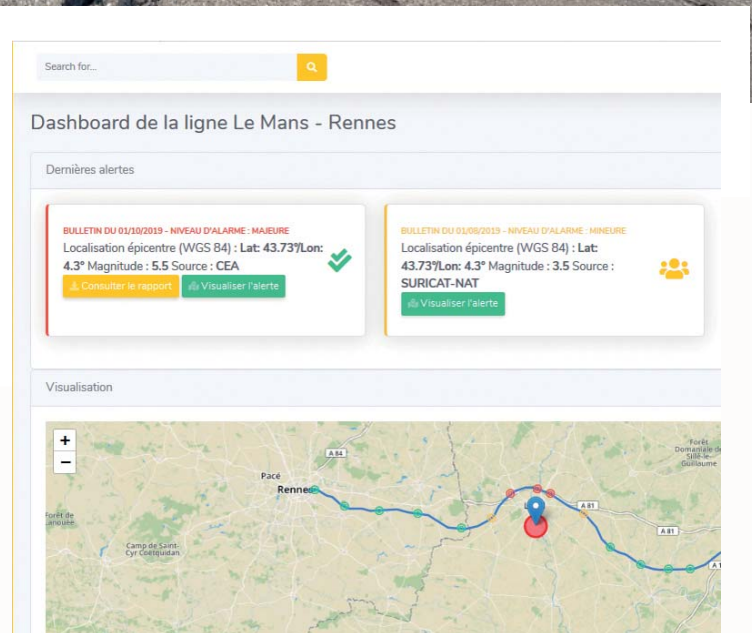


Route fissurée suite à un tremblement de terre
© Adobestock - Tom Wang

QUELQUES RÉFÉRENCES

Références dans le domaine du risque sismique à destination des exploitants :

- Mise en place d'un bulletin d'alerte pour un gestionnaire d'infrastructures linéaires.
- Étude de l'aléa local règlementaire (installations classées SEVESO, site de production d'électricité, barrages...) en France et à l'international.
- Suricat-Nat : portail Web qui collecte et analyse en temps réel les informations relayées sur Twitter liées aux risques naturels en France.



Interface de la plateforme VIGISTRURE.
© BRGM



Vue de l'endommagement par flambage de silos à Bazzano, suite au séisme de l'Aquila du 6 avril 2009 (Italie, 2009).
© BRGM - Samuel Auclair



Organisme de formation du BRGM, pour soutenir la montée en compétence et la diversification des connaissances des professionnels d'entreprises privées et du secteur public.

Retrouvez notre offre de formation sous la marque déposée BRGM Formation, sur <https://formation.brgm.fr>

Géologie et connaissance du sous-sol | Gestion durable de la ressource en eau | Ressources minérales et économie circulaire
| Environnement, Risques et aménagement du territoire |
Transition énergétique et espace souterrain | Risques naturels, impacts du changement climatique



Service géologique national
3, avenue Claude-Guillemin
BP 36009 – 45060 Orléans Cedex 2
Tél. 02 38 64 34 34
Courriel : contact-brgm@brgm.fr
www.brgm.fr

