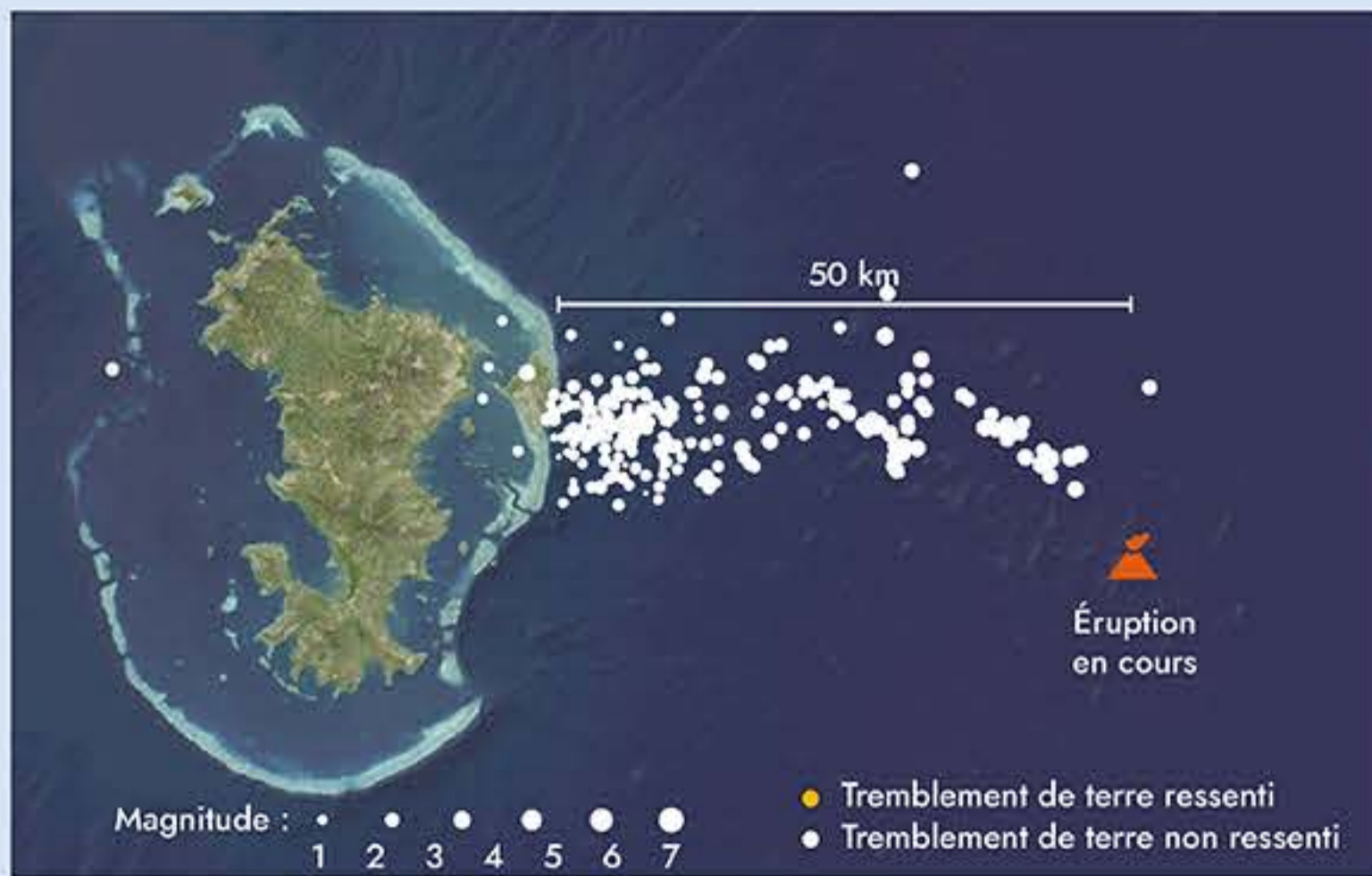




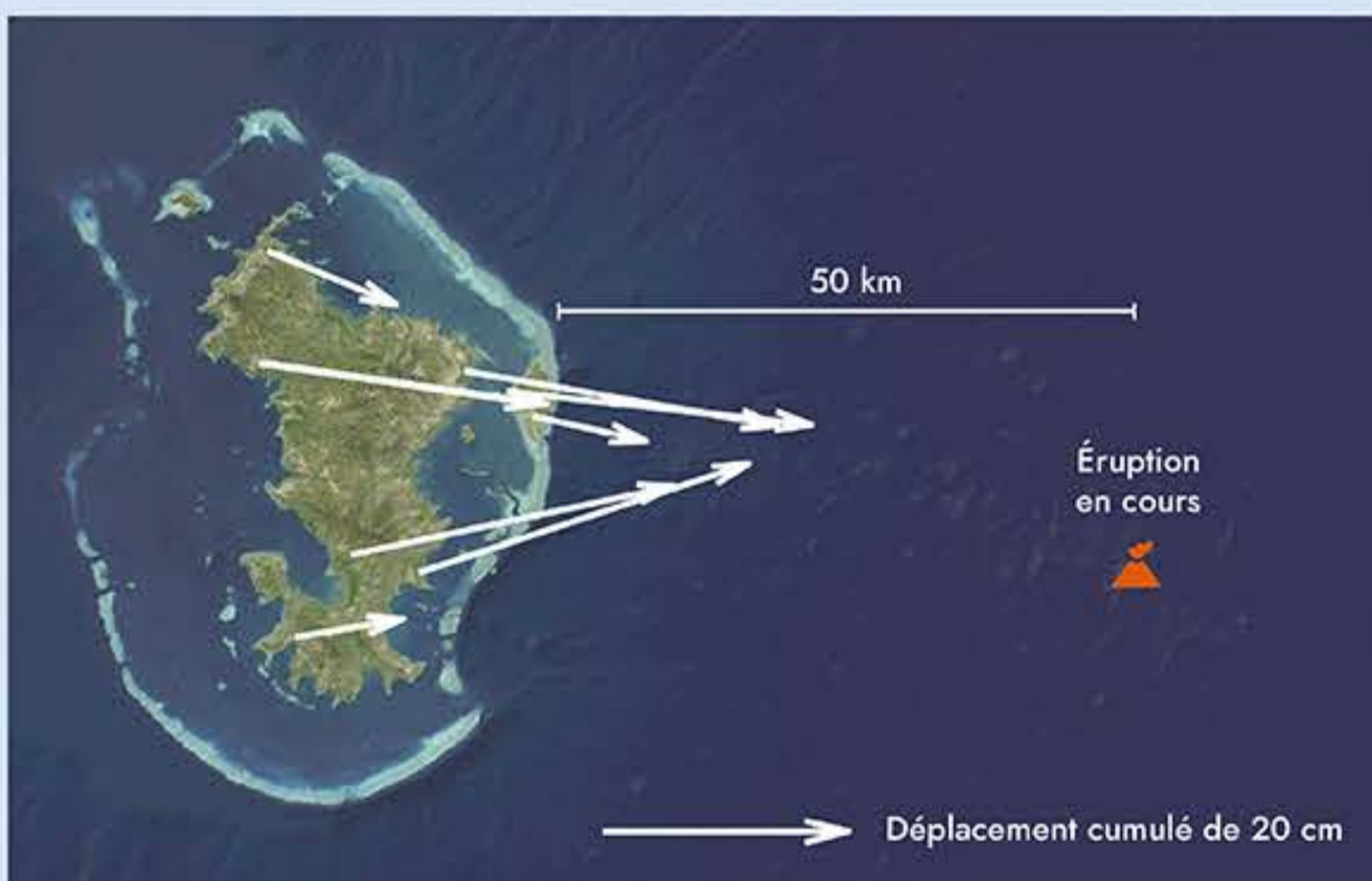
L'activité volcanique en cours au large de Mayotte provoque différents types de phénomènes : des tremblements de terre, une déformation de la surface de la Terre (déplacement vers l'Est et enfoncement), des sorties de gaz, des coulées de laves...



Au mois de mai 2021 :

0 **tremblement de terre** ressenti
498 tremblements de terre non ressentis

Si vous avez ressenti un tremblement de terre, signalez-le sur www.franceseisme.fr



Depuis juillet 2018 :

↓ Enfoncement de 10 à 19 cm
→ Déplacement vers l'Est de 21 à 25 cm

De mai 2020 à mai 2021 :

↓ **Enfoncement** de 1,5 cm max
→ **Déplacement** vers l'Est de 1 cm max



Coulées de laves sous-marines solidifiées, photographiées par le submersible Victor 6000 pendant la campagne Geoflamme de mai 2021.



La question du mois

Pourquoi le volcan crée-t-il des tremblements de terre ?

Les **mouvements de magma** (roche fondue) en profondeur déstabilisent le sous sol et y **gènèrent des vibrations**. Ces vibrations sont les tremblements de terre. Elles se **propagent dans le sol comme des vagues** et cela sur de longues distances.



Vous aussi, posez votre question sur www.facebook.com/ReseauVolcanoSismoMayotte/

