

COMMUNIQUÉ de presse



Orléans, 23 septembre 2020

Opération de cartographie des nappes souterraines du territoire de Brest Métropole

Dans l'optique d'améliorer la gestion des eaux pluviales de son territoire, Brest Métropole, engagée dans cette démarche depuis plusieurs années, va lancer une vaste campagne de mesures des eaux souterraines peu profondes en partenariat avec la Direction régionale Bretagne du Bureau de recherches géologiques et minières (BRGM).

Cette campagne dite piézométrique se déroulera du 24 septembre au 07 octobre 2020, afin d'établir une cartographie de la profondeur des nappes souterraines superficielles sur les huit communes de Brest Métropole.

Pour réaliser cette carte, cinq techniciens et hydrogéologues du BRGM effectueront une campagne de mesures sur le terrain à l'aide de sondes piézométriques ; il s'agit d'un simple dispositif d'électrodes disposées au bout d'une bobine de fil météré qui sonne ou allume une lumière lorsqu'elle entre en contact avec l'eau.

Les équipes du BRGM chercheront près de 300 puits et forages publics et privés, répartis sur l'ensemble du territoire de Brest Métropole, afin de mesurer le niveau de la nappe située sous le sol. En domaine urbain, l'accès à ces points de mesure est parfois peu aisé. Aussi, le BRGM aura besoin de la collaboration des habitants de Brest Métropole, afin de pouvoir accéder aux puits et forages en domaine privé.



Sonde piézométrique : la partie métallique est plongée dans le puits et sonne au contact de l'eau souterraine.

© BRGM

La réussite de l'opération dépend grandement du nombre de points mesurés.

Cette carte du niveau des nappes en période de basses eaux en tout point du territoire sera utile dans différents domaines, notamment l'aménagement du territoire.



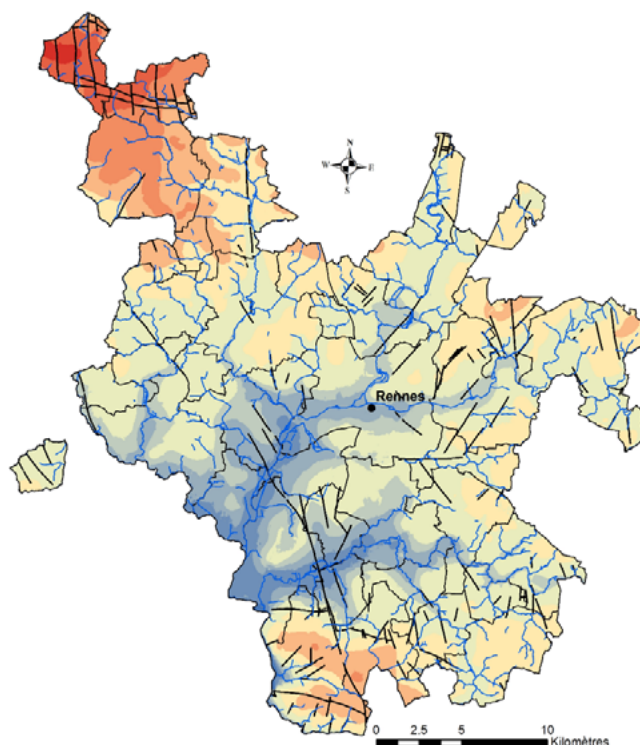
COMMUNIQUÉ de presse



Elle permettra une meilleure prévention des risques d'inondation et de pollution, en facilitant l'analyse de la régulation des débits des eaux pluviales s'écoulant sur les surfaces imperméabilisées et se jetant dans le milieu naturel lors des événements pluvieux denses. La gestion des réseaux d'eau potable et d'assainissement pourrait également s'en trouver améliorée. Les données pourront également être utilisées pour la réalisation de nouveaux forages ou l'implantation d'ouvrages en sous-sol.

Les résultats de la campagne de mesures et la carte du niveau des nappes seront disponibles à partir de la fin d'année 2020 ; la carte ainsi que les données collectées seront consultables sur les sites :

- [GéoBretagne](#)
- [SIGES Bretagne](#) (Système d'information pour la gestion des eaux souterraines de Bretagne)



Carte de la profondeur de la nappe souterraine par rapport au sol : exemple des travaux réalisés sur le territoire de Rennes Métropole (projet PHOEBUS)
© BRGM

À PROPOS DU BRGM

Le BRGM, Bureau de recherches géologiques et minières, placé sous la tutelle du ministère de l'Enseignement supérieur, de la Recherche et de l'Innovation, du ministère de la Transition écologique et solidaire, et du ministère de l'Economie et des Finances est l'établissement public de référence pour gérer les ressources et les risques du sol et du sous-sol. Il remplit diverses missions : recherche scientifique, appui aux politiques publiques, recherche partenariale, coopération internationale et aide au développement, prévention et sécurité minière, formation supérieure. C'est le service géologique national français. Retrouvez plus d'informations sur www.brgm.fr et sur [@BRGM_fr](https://twitter.com/BRGM_fr)

CONTACT PRESSE

BRGM : presse@brgm.fr - 02 38 64 46 65

BRGM Bretagne : 02 99 84 26 70

Brest Métropole : nicolas.floch@brest-metropole.fr - 02 98 33 53 60