

Synthèse

Cette note décrit l'intérêt d'utiliser un fichier « profil utilisateur » dans le code de calcul MARTHE. Elle montre comment pour une modélisation simple (sans transport, sans Zone Non Saturée par exemple) l'utilisation d'un "profil d'utilisateur" conduit à une forte simplification. Un profil d'utilisateur masque en effet paramètres qui ne sont pas utilisés pour le type de modélisation prévue.

Le profil d'utilisateur n'est pas pris en compte par le moteur de calcul, mais uniquement par les modules de préparation des données (Paramart)

1 Introduction

L'emploi du code MARTHE pour une modélisation simple (sans transport, sans Zone Non Saturée par exemple) peut être fortement simplifié par l'utilisation d'un "profil d'utilisateur". Un profil d'utilisateur masque en effet paramètres qui ne sont pas utilisés pour le type de modélisation prévue.

Le profil d'utilisateur n'est pas pris en compte par le moteur de calcul, mais uniquement par les modules de préparation des données (Paramart). Le profil d'utilisateur s'applique à la préparation des données suivantes :

- Paramètres généraux
- Modifications initiales ou modifications au cours des pas de temps
- Définition d'historiques à sauvegarder

2 Paramètres généraux

Paramètres généraux : Avec profil "Hydrodynamique simple" : 11 paragraphes

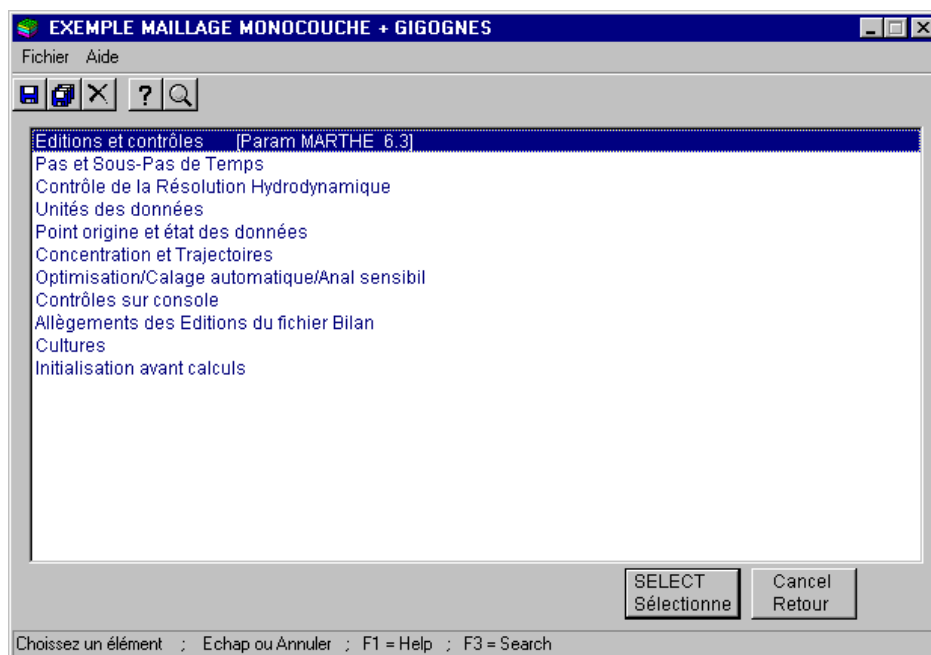


Figure 1 : Paramètres généraux : **Avec** profil "Hydrodynamique simple" : 11 paragraphes seulement

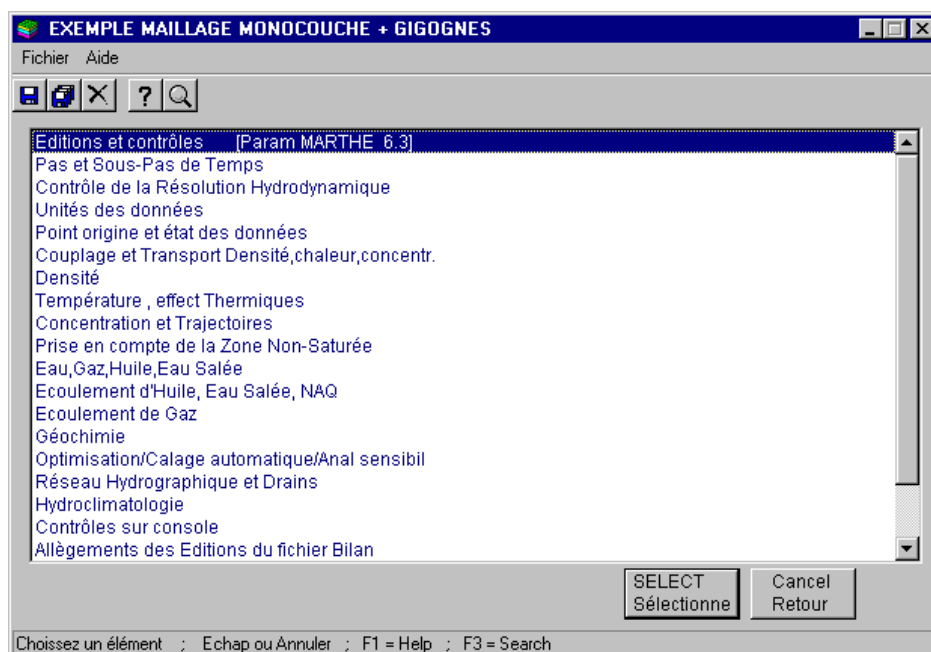


Figure 2 : Paramètres généraux : **Sans** profil : 22 paragraphes

3 Détail des paramètres d'un paragraphe de paramètres généraux



Figure 3 : Paragraphe "Point Origine" : **Avec** profil "Hydrodynamique simple" : 2 paramètres seulement

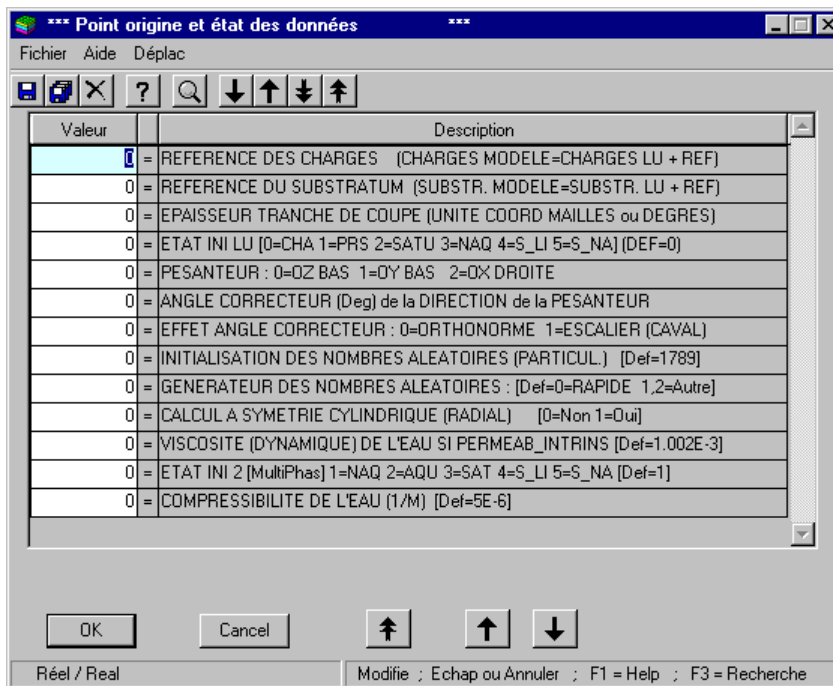


Figure 4 : Paragraphe "Point Origine" : **Sans** profil : 13 paramètres

4 Modifications initiales ou en cours de calcul

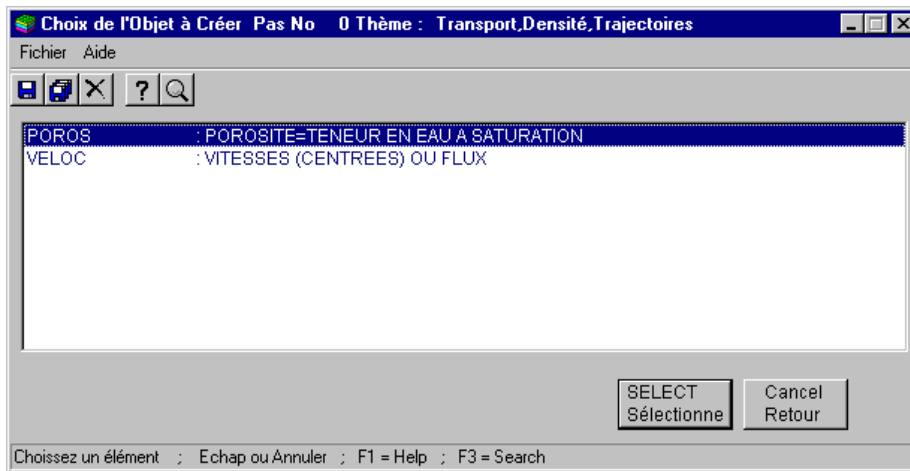


Figure 5 : Paragraphe Transport : **Avec** profil "Hydrodynamique simple" : 2 Objets seulement

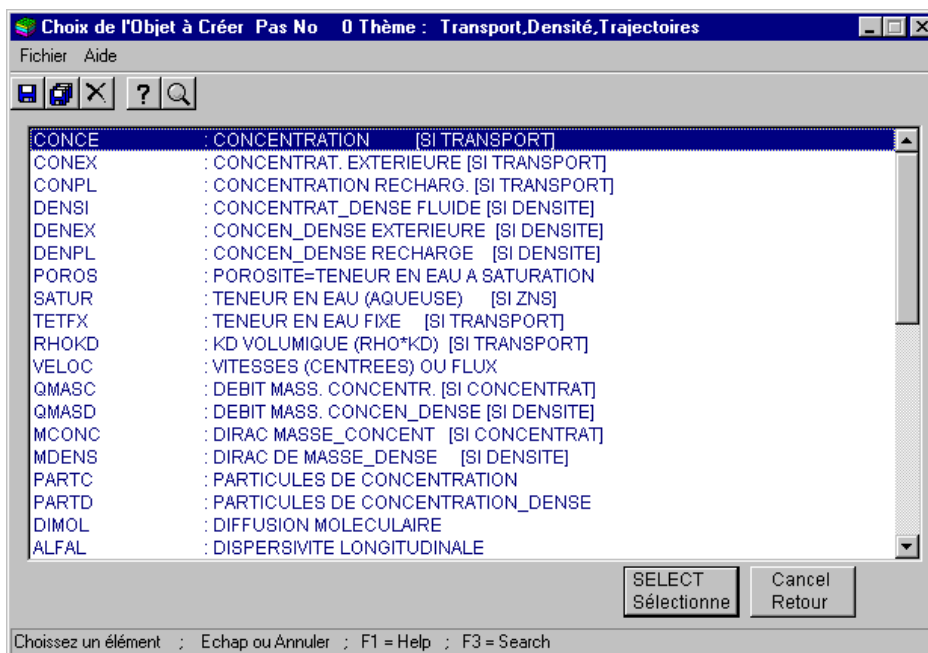


Figure 6 : Paragraphe Transport : **Sans** profil : 42 Objets

5 Choix d'historiques

Avec profil "Hydrodynamique simple" : 11 types d'historiques possibles seulement

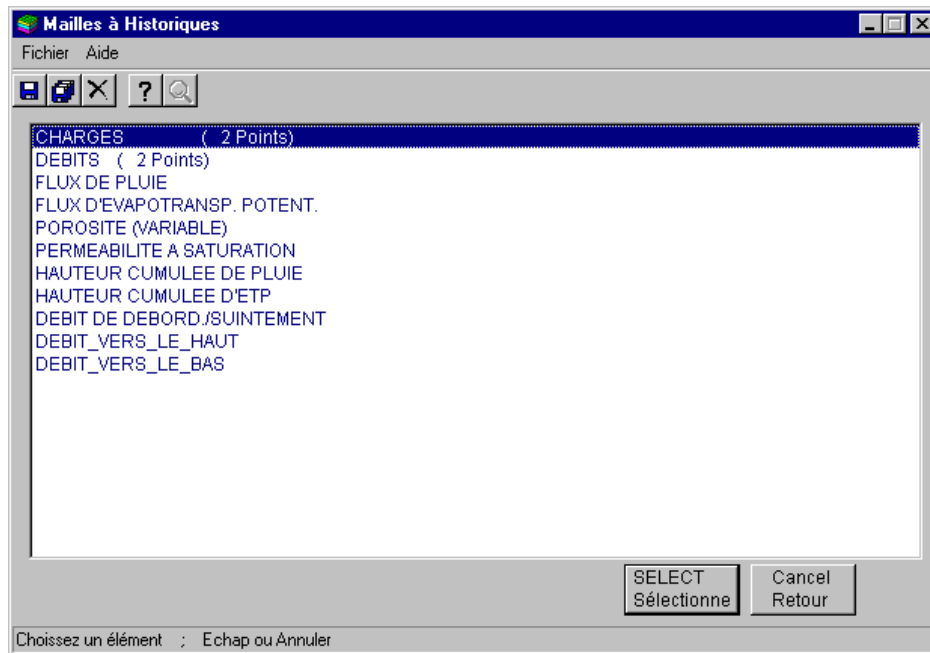


Figure 7 : Avec profil "Hydrodynamique simple" : 11 types d'historiques possibles seulement

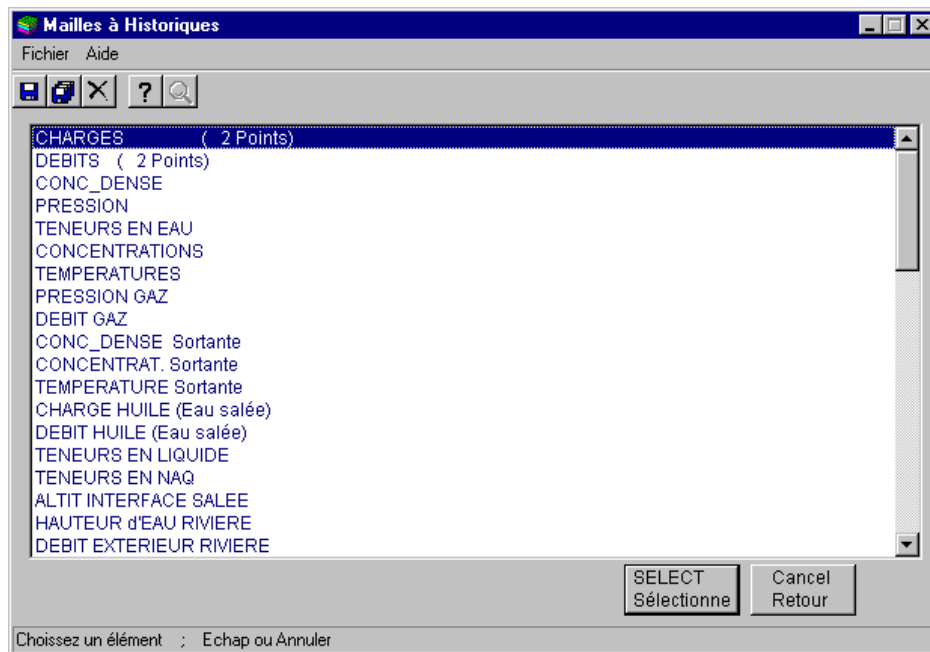


Figure 8 : Sans profil : 60 types d'historiques possibles