

Information géologique

Cartes et données numériques

Bd Scan-Géol DOM-TOM

Cartes géologiques à 1/50 000, 1/100 000

Image

> Descriptif

Les Scan-Géol50 sont les images numériques géoréférencées des cartes "papier", directement utilisables dans les principaux SIG du marché ou leurs visualiseurs téléchargeables gratuitement sur internet. Dans les DOM-TOM, ces cartes sont fournies dans les projections conformes utilisées localement (UTM, Gauss-Laborde).

> Domaines d'application

- Aménagement du territoire, environnement, recherche de site, tracés d'infrastructures
- Positionnement de données thématiques dans leur contexte géologique.

> Formats et projection

- Résolution : 254 dpi
- Format TIFF géoréférencé pour MapInfo® et ArcView® et affichable avec tout logiciel de traitement d'image.

> Diffusion / Tarification

- Livraison sur cédérom par carte avec légende(s) distincte(s)
- Mise à disposition par cession de licence d'utilisation (mono, multi-utilisateur, serveur).

Exemple de licence mono-utilisateur :

1^{ère} carte entière : 35 € TTC

- Tarif dégressif selon quantité et type de licence

> Points de contact

BRGM Editions

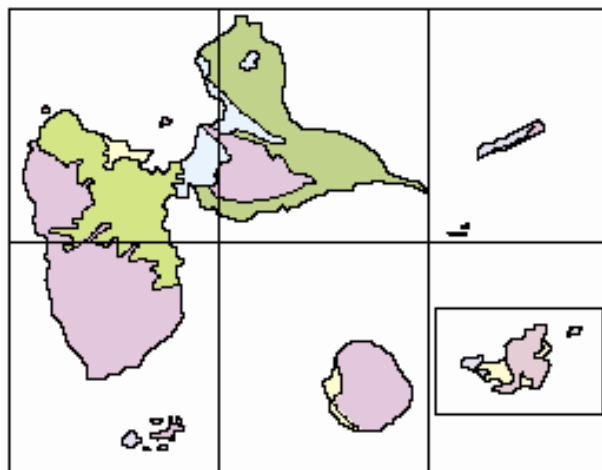
Tél. : 02.38.64.32.02

Ou 01 47 07 91 96

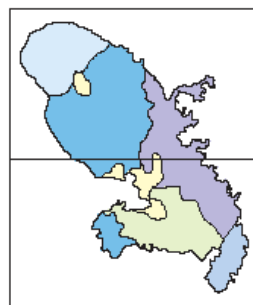
Fax : 02 38 64 32 66

Mèl : editions@brgm.fr

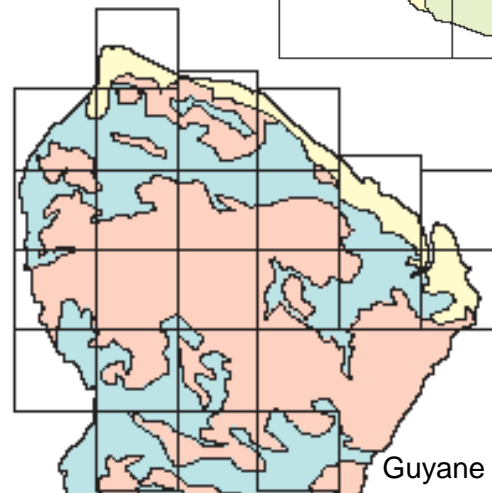
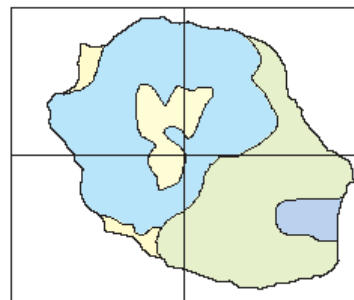
Web : <http://www.brgm.fr/content/cartes-geologiques-numeriques>



Guadeloupe et
Martinique 1/50 000
UTM 20



Réunion 1/50 000
Gauss-Laborde



Guyane 1/100 000
UTM 21 ou 22



Géosciences pour une Terre durable

brgm