

Information géologique

Cartes et données numériques

BD Scan-Géol250

Cartes géologiques à 1/250 000

Image

> Descriptif

Les Scan-Géol250 correspondent aux images numériques géoréférencées des cartes "papier" à 1/250 000, directement utilisables dans les principaux SIG du marché ou leurs visualiseurs téléchargeables gratuitement sur Internet.

> Domaines d'application

- Aménagement du territoire, schémas directeurs, planification à l'échelle régionale,
- Positionnement de données thématiques dans leur contexte géologique régional,
- Systèmes d'Information Territoriaux.

> Formats et projection

- Résolution : 254 dpi
- Format TIFF géoréférencé pour MapInfo® et ArcView® et affichable avec tout logiciel de traitement d'image
- Géoréférencement Lambert II étendu ou Lambert 93.

> Diffusion / Tarification

- Livraison sur cédérom par carte de 110 x 160 km avec légende distincte
- Mise à disposition par cession de licence d'utilisation (mono, multi-utilisateur, serveur).

Exemples de licence mono-utilisateur

- Première carte : 35€ TTC
- Tarif dégressif selon le type de licence

> Points de contact

BRGM Editions

Tél. : 01 47 07 91 96 ou 02 38 64 32 02

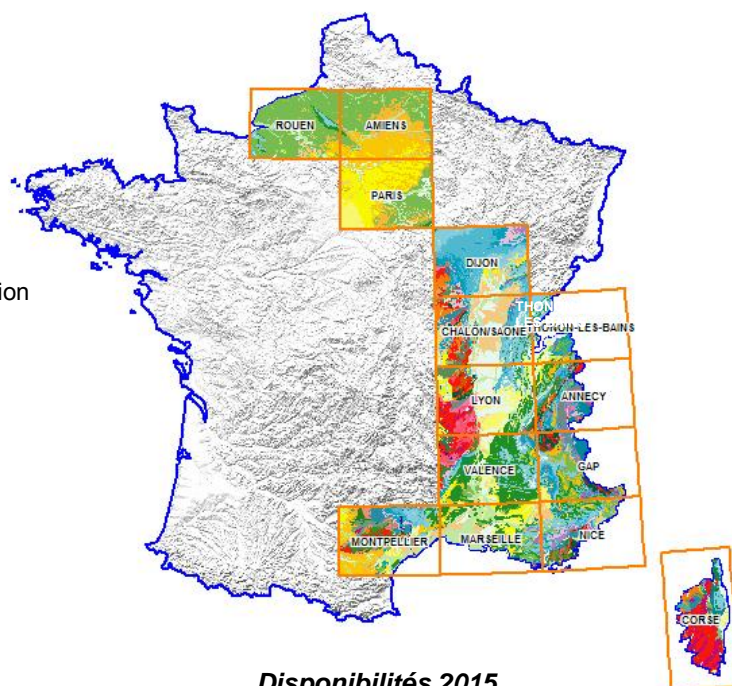
Fax : 02 38 64 32 66

Mèl : editions@brgm.fr

Web : <http://www.brgm.fr/content/cartes-geologiques-numeriques>



Exemple : Région de Gap (Hautes-Alpes)



Disponibilités 2015

14 cartes publiées