

# Information géologique

## Cartes et données numériques

# BD Objets-Géol50

## Cartes géologiques à 1/50 000

### Vecteur

#### > Descriptif

La BD Objets-Géol50 est la base de données géoréférencées des cartes géologiques à 1/50 000 vectorisées. Elle est directement utilisable dans les principaux SIG du marché, gratuits et téléchargeables sur internet.

#### > Contenu

3 couches principales d'information :

- Formations géologiques
- Contours géologiques
- Éléments structuraux linéaires (failles, plis, chevauchements, etc.)

2 couches d'informations ponctuelles (structurales et divers)

#### > Domaines d'application

- Aménagement du territoire, eau, environnement, recherche de site, tracés d'infrastructures, opportunités / contraintes du sous-sol
- Combinaison avec d'autres données thématiques
- Traitements multicritères SIG

#### > Formats et projection

- Formats : MapInfo® ou ArcView®
- Géoréférencement Lambert II étendu ou Lambert 93

#### > Diffusion / Tarification

Livraison sur cédérom par carte entière

- Mise à disposition par cession de licence d'utilisation (mono, multi-utilisateur, serveur)

*Exemple : Licence mono-utilisateur :  
250€ TTC / carte entière*

- Tarif dégressif selon quantité et type de licence

#### ➤ Points de contact

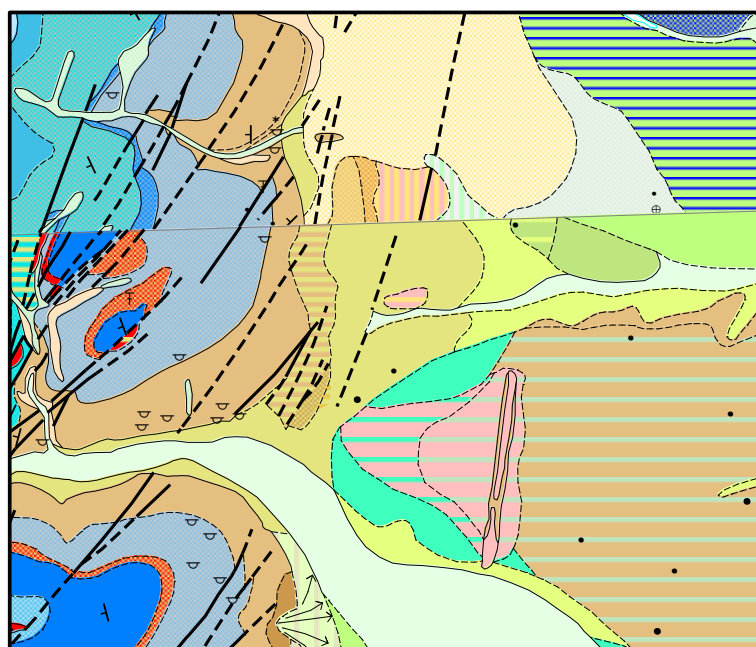
BRGM Editions

Tél. : 01 47 07 91 96 ou 02 38 64 32 02

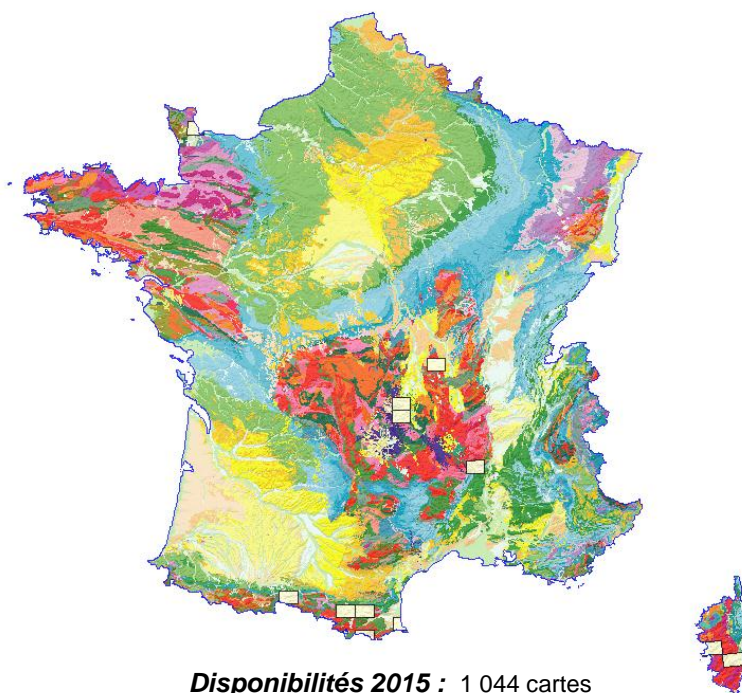
Fax : 02 38 64 32 66

Mèl : [editions@brgm.fr](mailto:editions@brgm.fr)

Web : <http://www.brgm.fr/content/cartes-geologiques-numeriques>



Exemple : Région de Nuits-Saint Georges (Côte d'Or)



Disponibilités 2015 : 1 044 cartes

16 cartes à paraître