

# Information géologique

## Cartes et données numériques

# BD Objets-Géol250 Régulière

## Cartes géologiques à 1/250 000

### Vecteur par feuille entière

#### > Descriptif

Les objets de la BD Objets-Géol250 Régulière correspondent aux unités et objets des cartes "papier" à 1/250 000, directement utilisables dans les principaux SIG du marché ou leurs visualiseurs téléchargeables gratuitement sur Internet.

#### > Domaines d'application

- Aménagement du territoire, schémas directeurs, planification à l'échelle régionale,
- Positionnement de données thématiques dans leur contexte géologique régional,
- Systèmes d'Information Territoriaux.

#### > Formats et projection

- Format pour MapInfo® et ArcGIS®
- Géoréférencement Lambert II étendu ou Lambert 93

#### > Diffusion / Tarification

- Livraison sur cédérom par carte de 110 x 160 km
- Mise à disposition par cession de licence d'utilisation (mono, multi-utilisateur, serveur).

Exemples de licence mono-utilisateur

- Première carte : 250€ TTC

- Tarif dégressif selon le type de licence et le nombre de cartes

#### > Points de contact

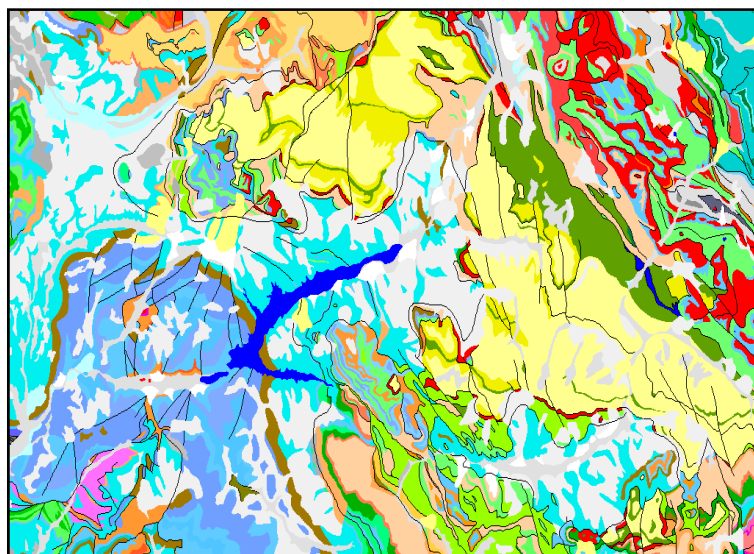
BRGM Editions

Tél : 01 47 07 91 96 ou 02 38 64 32 02

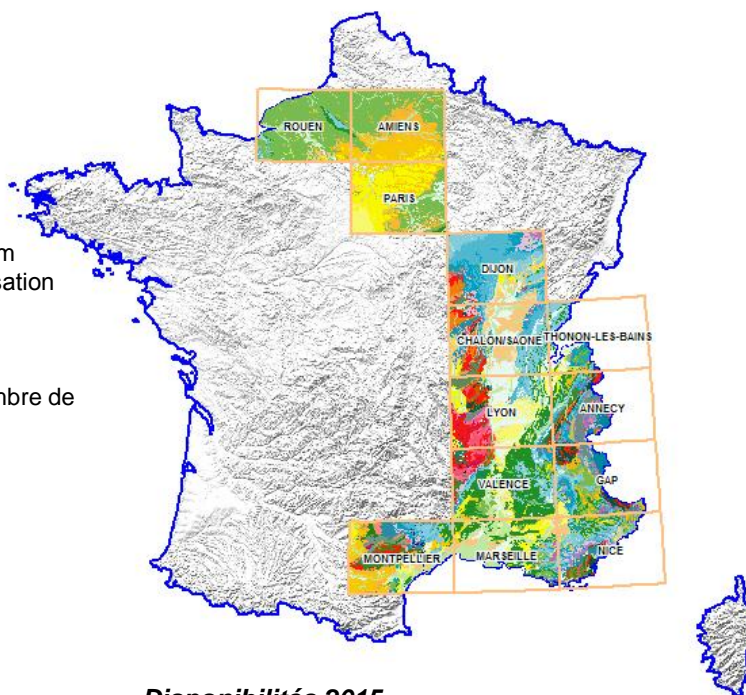
Fax : 02 38 64 32 66

Mèl : [editions@brgm.fr](mailto:editions@brgm.fr)


Web : <http://www.brgm.fr/content/cartes-geologiques-numeriques>



Exemple : Région de Gap (Hautes-Alpes)



Disponibilités 2015

 13 cartes