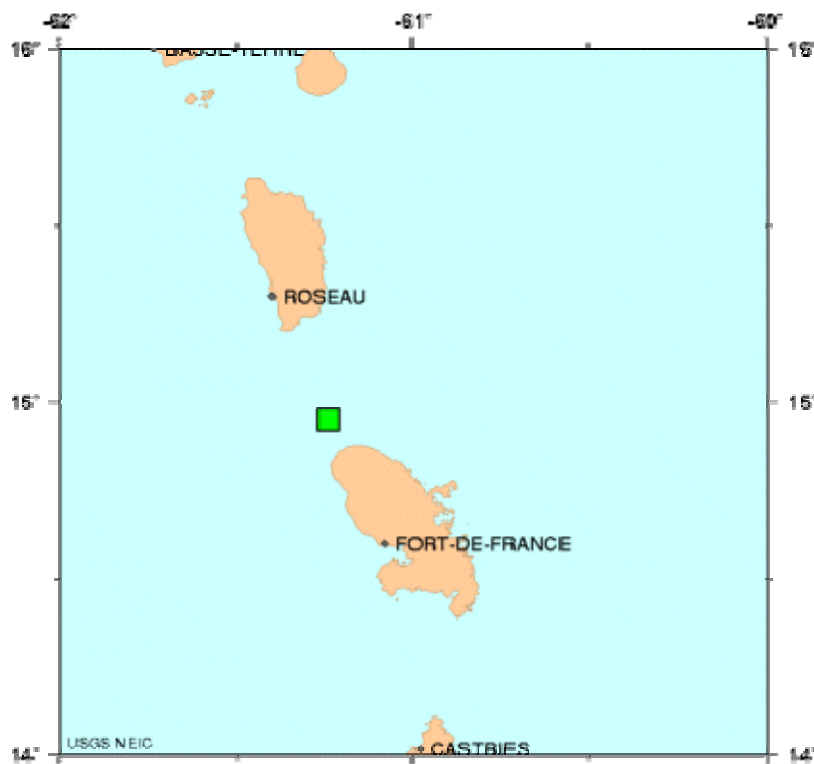


NOTE D'INFORMATION

Le séisme du 29 novembre survenu au Nord de la Martinique

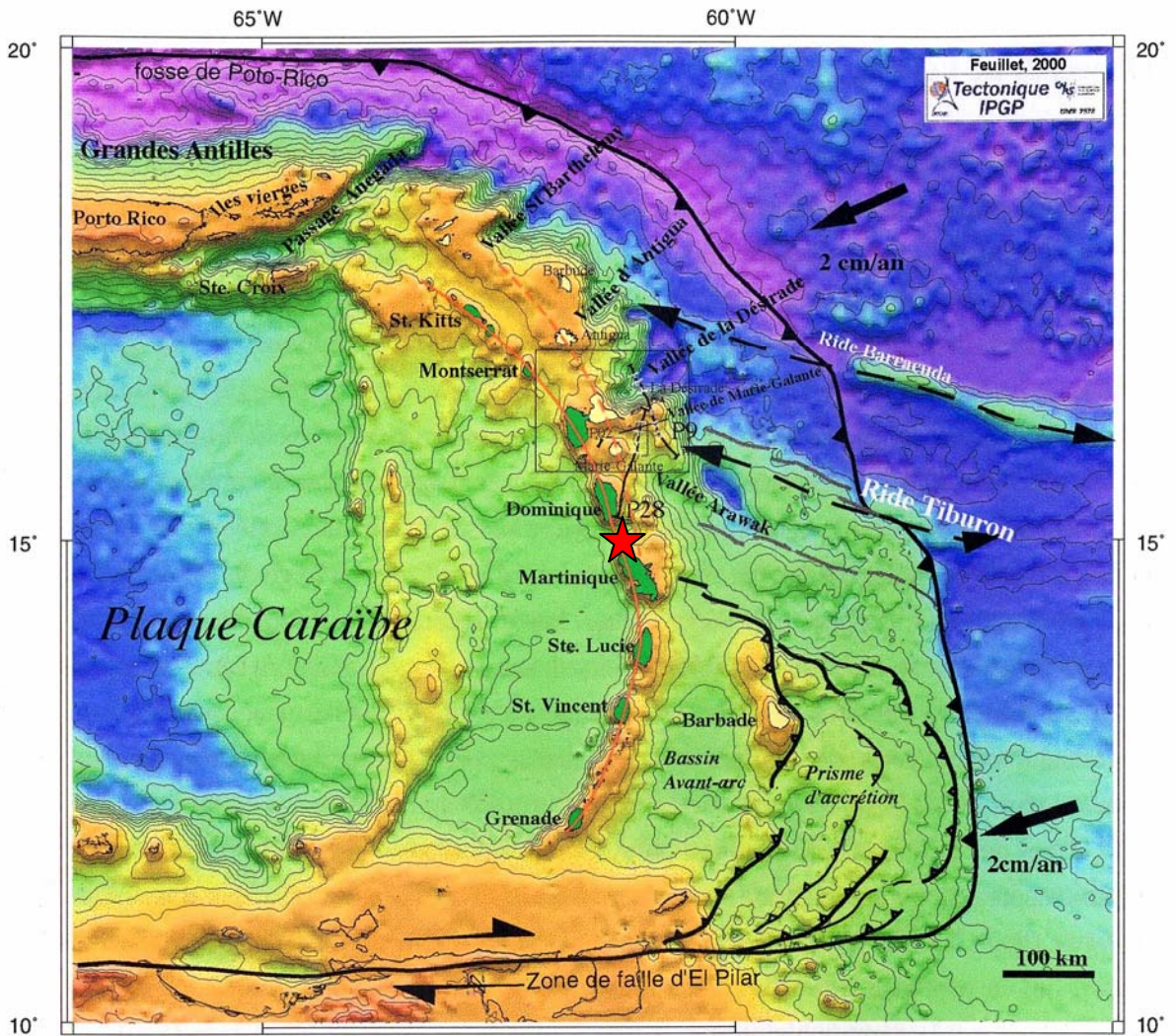
Un séisme important est survenu jeudi 29 novembre 2007 à 15h00 heure locale (20h00 heure métropole) au Nord de la Martinique, dans le canal de la Dominique. Ce séisme a généré peu de dommages notables sur l'île de la Martinique et vraisemblablement également sur l'île de la Dominique. En raison sa grande profondeur (près de 150 km), ce séisme a été ressenti de la Guyane aux îles Vierges au nord des Antilles.

D'après le réseau de surveillance sismique de l'USGS/NEIC, l'épicentre de ce séisme, de magnitude* 7.4 sur l'échelle de Richter, se situe à environ 30 km au Nord de la Martinique. Les répliques se sont produites à 15h34 locale (M 5,0) et 16h11 locale (M 4,8) un peu plus au nord, soit au sud de la Dominique.

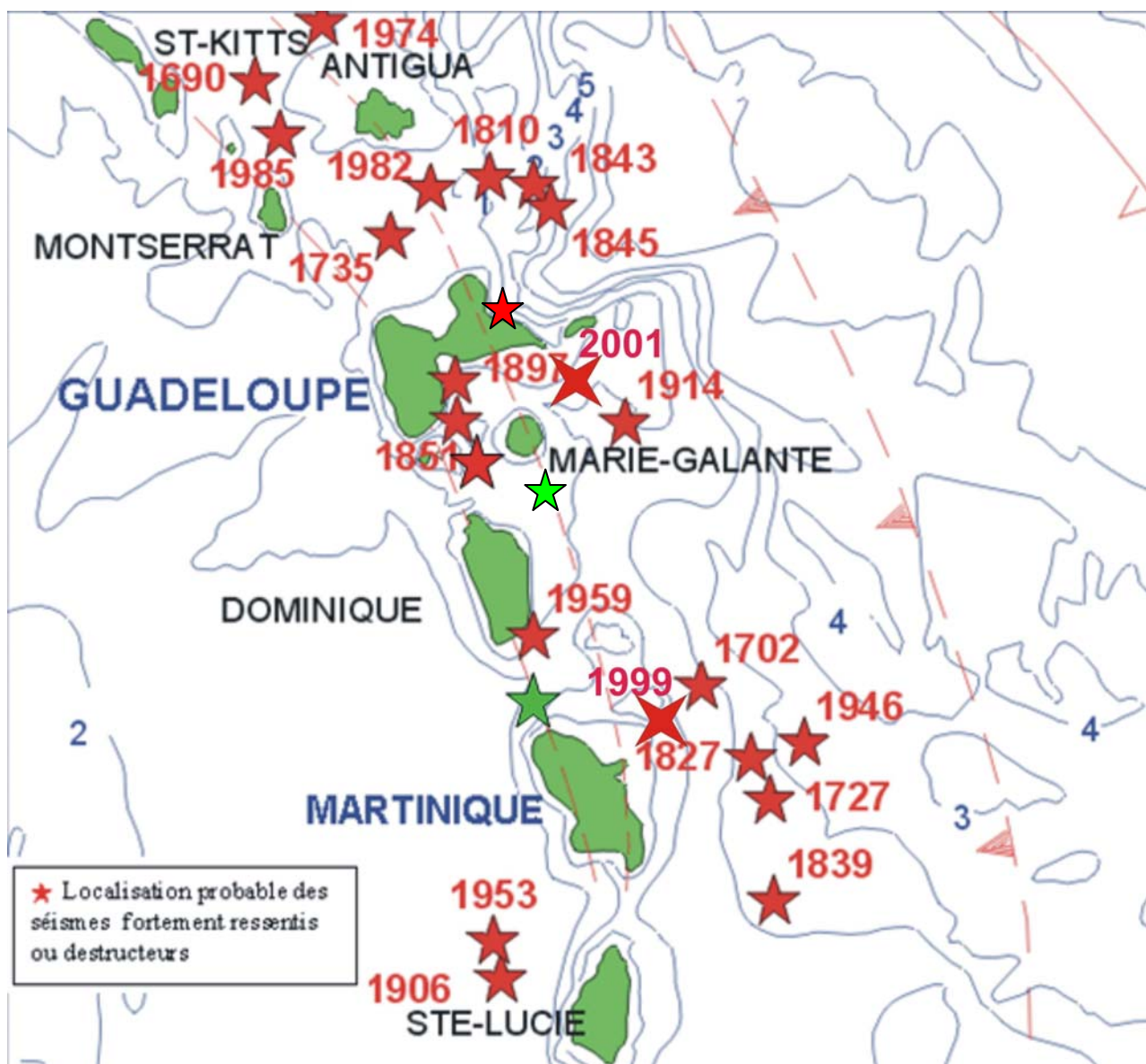


(Source USGS)

La tectonique régionale des Antilles est gouvernée par le mouvement de la plaque Atlantique vers la plaque Caraïbe dont la vitesse est de l'ordre de 2 cm/an. Historiquement, la plupart des séismes ressentis en Martinique sont issus de séismes lointains générés dans les zones de subduction (plongement de la plaque Atlantique Nord sous la plaque Caraïbe). Les séismes ressentis en Martinique sont non seulement liés à la subduction de la croûte océanique atlantique sous les Antilles, mais aussi, probablement, à des déformations de la bordure orientale de la plaque Caraïbe. Parmi les principaux séismes qui ont affecté la Martinique, les plus importants sont ceux : du 11 janvier 1839 (intensité IX), du 7 novembre 1727 (intensité VIII), 8 février 1843 (intensité IX-X) du 21 mai 1946 (intensité VII-VIII). Le dernier séisme ayant généré des dégâts significatifs sur les constructions en Martinique est celui du 8 juin 1999 de magnitude 5,8 (intensité VI à Basse-Pointe, au François et au Lorrain).



Document IPGP



Document Brgm - Geoter

Le séisme du 29 novembre est le plus fort survenu dans la région depuis le séisme de Montserrat du 16 mars 1985 de magnitude 6,5. Plus récemment, le 8 mars 1995 un séisme de magnitude 6,1 s'est produit dans la plaque Atlantique et le 14 mai 2003, un autre de magnitude 6,6 s'est produit à près de 400 km au nord-est de la Guadeloupe. Enfin, le séisme du 21 novembre 2004 de magnitude 6,3 s'était produit aux Saintes (Guadeloupe). Ces séismes ont tous été ressentis plus ou moins fortement sur la Martinique, mais ils n'ont pas atteint le niveau de dommages de cet événement. Sa forte magnitude explique les dommages observés.

En raison de la forte activité sismique de l'arc des Petites Antilles, liée au contexte de frontière de plaques tectonique, l'intégralité des îles de la Martinique et de la Guadeloupe sont classées en zone de sismicité forte tant en ce qui concerne l'actuel zonage sismique réglementaire que le zonage probabiliste de la France.

Les stations accélérométriques du RAP (Réseau Accélérométrique Permanent) <http://www-rap.obs.ujf-grenoble.fr/> gérées localement par l'IPGP et du réseau associé du BRGM ont enregistré ce séisme.

Toute personne souhaitant témoigner, qu'elle ait ou non ressenti le séisme, est invité à déposer son témoignage sur le site du BCSF (Bureau Central Sismologique Français à l'adresse : www.seisme.fr).

Le BRGM, conserve la trace de ces séismes grâce à SISFRANCE-ANTILLES, banque de données sur la sismicité historique et contemporaine des Antilles.

Ces données sont consultables sur le site internet (BRGM - Ministère de l'Ecologie de l'Aménagement et du Développement durables) <http://www.sisfrance.net/Antilles/>

En partenariat avec EDF et l'IRSN, la banque de données SISFRANCE donne la sismicité historique et contemporaine de la France.

Ces données sont consultables sur le site internet (BRGM, EDF, IRSN, et MEDAD – Ministère de l'Ecologie de l'Aménagement et du Développement durables) : <http://www.sisfrance.net>

****magnitude : mesure de la force d'un séisme ou de son énergie libérée, déterminée à partir des enregistrements sur les sismographes.***

***** intensité : mesure des effets d'un séisme sur les hommes et ou sur les structures en un lieu donné à la surface.***