

Information géologique

Cartes et données numériques

BD Scan-Géol50 métropole

Cartes géologiques à 1/50 000

Image

> Descriptif

Les Scan-Géol50 sont les images numériques géoréférencées Lambert 2 ou Lambert 93 sur toute la France des cartes "papier" à 1/50 000, directement utilisables dans les principaux SIG du marché ou leurs visualiseurs téléchargeables gratuitement sur internet. L'assemblage de ces cartes avec découpage en dalles de 10 x 10 km est compatible avec celui de l'IGN pour ses cartes SCAN25®.

> Domaines d'application

- Aménagement du territoire, environnement, recherche de site, tracés d'infrastructures
- Positionnement de données thématiques dans leur contexte géologique local.

> Formats et projection

- Résolution : 254 dpi
- Tailles fichiers : 20 Mo par feuille entière
5 Mo par dalle 10x10 km
- Géoréférencement Lambert II étendu ou Lambert 93
- Format TIFF géoréférencé pour MapInfo® et ArcView® et affichable avec tout logiciel de traitement d'image.

> Diffusion / Tarification

- Livraison sur cédérom par carte de 25 x 20 km ou dalle de 10 x 10 km avec légende(s) distincte(s)
- Mise à disposition par cession de licence d'utilisation (mono, multi-utilisateur, serveur).

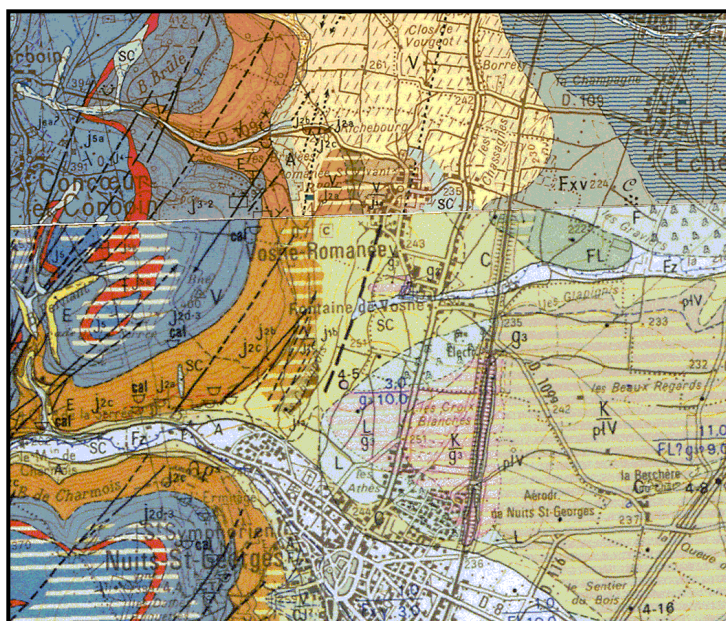
Exemple de licence mono-utilisateur pour la 1^{ère} carte :

- carte entière : 35 € TTC
- 5 dalles moyennes : 35 € TTC
- dalles isolées (5 mini) : 50 € TTC

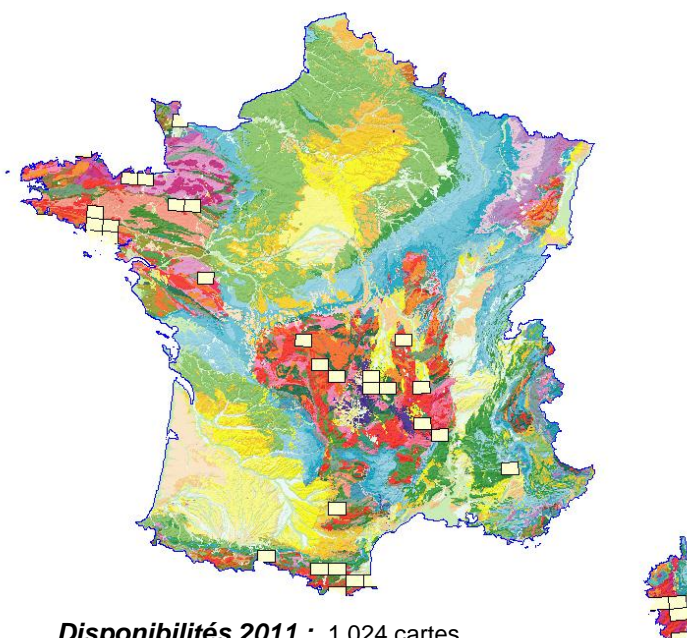
- Tarif dégressif selon quantité et type de licence

> Points de contact

Service Géologie
Centre National de Consultation de Paris
Tél. : 01 47 07 91 96
Fax : 01 43 36 76 55 / 02 38 64 34 02
Mèl : km.nay@brgm.fr
Web : www.brgm.fr/brgm/GEO/prod_num.htm



Exemple : Région de Nuits-Saint-Georges (Côte d'Or)



Disponibilités 2011 : 1 024 cartes

■ 36 à paraître en 2012