

# Information géologique

## Cartes et données numériques

# BD Scan-Géol250

## Cartes géologiques à 1/250 000

### Image

#### > Descriptif

Les Scan-Géol250 correspondent aux images numériques géoréférencées des cartes "papier" à 1/250 000, directement utilisables dans les principaux SIG du marché ou leurs visualiseurs téléchargeables gratuitement sur Internet.

#### > Domaines d'application

- Aménagement du territoire, schémas directeurs, planification à l'échelle régionale,
- Positionnement de données thématiques dans leur contexte géologique régional,
- Systèmes d'Information Territoriaux.

#### > Formats et projection

- Résolution : 254 dpi
- Format TIFF géoréférencé pour MapInfo® et ArcView® et affichable avec tout logiciel de traitement d'image
- Géoréférencement Lambert II étendu ou Lambert 93.

#### > Diffusion / Tarification

- Livraison sur cédérom par carte de 110 x 160 km avec légende distincte
- Mise à disposition par cession de licence d'utilisation (mono, multi-utilisateur, serveur).

Exemples de licence mono-utilisateur

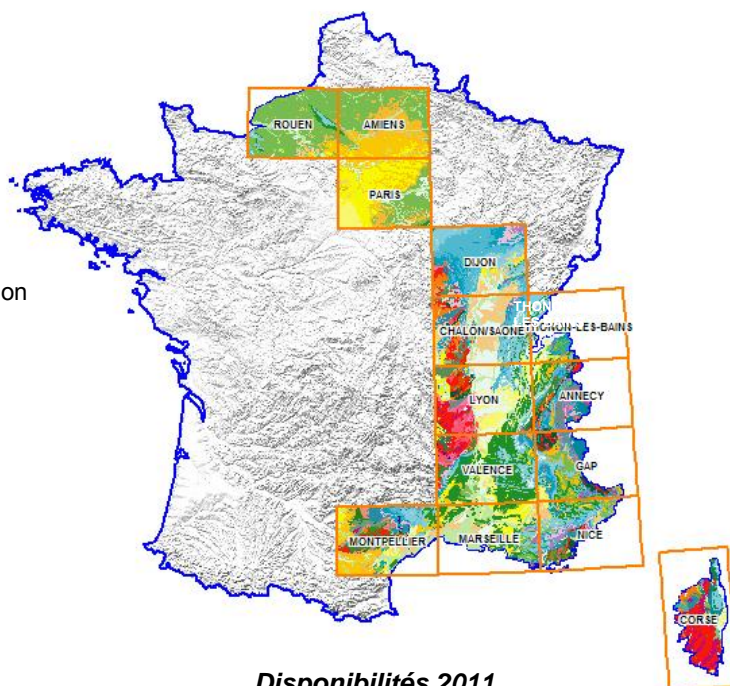
- Première carte : 35€ TTC
- Tarif dégressif selon le type de licence

#### > Points de contact

Service Géologie  
Centre National de Consultation de Paris  
Tél. : 01 47 07 91 96  
Fax : 01 43 36 76 55 / 02 38 64 34 02  
Mèl : km.nay@brgm.fr  
Web : www.brgm.fr/brgm/GEO/prod\_num.htm



Exemple : Région de Gap (Hautes-Alpes)



Disponibilités 2011

 14 cartes publiées