

Information géologique

Cartes et données numériques

BD Million-Géol

Carte géologique à 1/1 000 000 métropole

Image et vecteur

> Descriptif

La Bd Million-Géol est la base de données géoréférencées de la carte géologique à 1/1 000 000 (6^{ème} édition révisée) disponible en mode image et/ou vecteur. Elle est directement utilisable dans les principaux SIG du marché. Une version grand public avec navigateur intégré permettant un interrogation des données sur PC est également disponible.

> Contenu format vecteur*

6 couches d'information détaillée :

- Formations géologiques (lithologie, âge, unité structurale, etc.)
- Éléments structuraux linéaires (failles, chevauchements, discontinuités géophysiques, etc.)
- Points géologiques remarquables
- Isobathes marins et des toits du socle, du Mésozoïque et du Miocène
- Structures du magmatisme et du métamorphisme
- Grands ensembles structuraux et lithologiques

> Contenu format image

Image géoréférencée de la carte imprimée, et images séparées de la légende et des encarts de cartes structurales.

Résolution 150 dpi (pixel de 169 mètres)

> Formats et projection

- Formats : ArcView[®] et MapInfo[®], TIFF géoréférencé pour l'image (46 Mo)
- Géoréférencement Lambert II étendu ou Lambert 93

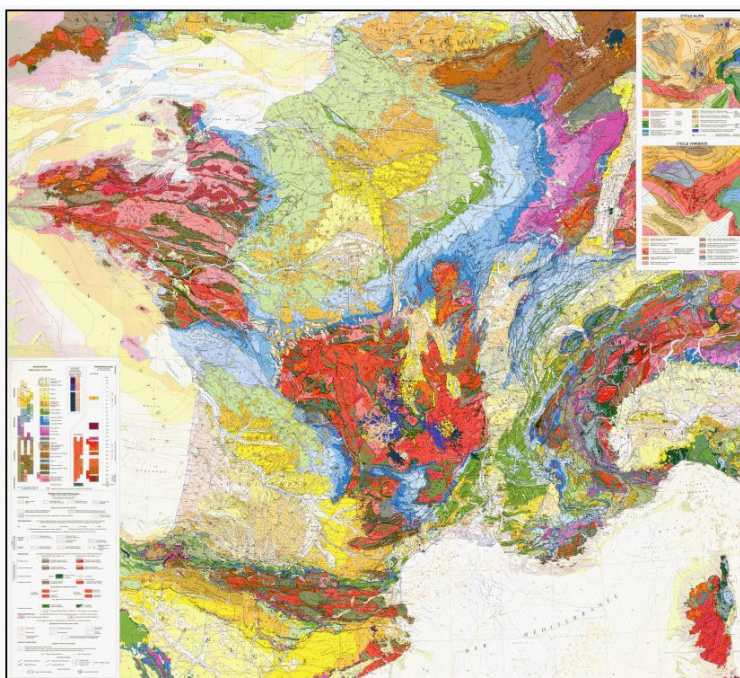
> Domaines d'application

- Éducation, recherche, communication, tourisme,
- Traitement multicritères SIG,
- Cartographie synthétique.

* Livré avec notice descriptive

> Points de contact

Service Géologie
Centre National de Consultation de Paris
77, rue Claude Bernard
75005 Paris
Tél. : 01 47 07 91 96
Fax : 01 43 36 76 55 / 02 38 64 34 02
Mèl : km.nay@brgm.fr
Web : www.brgm.fr/brgm/GEO/prod_num.htm



> Diffusion / Tarification

- Mise à disposition par cession de licence d'utilisation (mono, multi-utilisateur, serveur) pour France métropole.
- Livraison sur cédérom,
- Tarif dégressif selon quantité et type de licence.

Exemples de licences mono-utilisateur :

✓ Image France	52 € TTC
✓ Vecteur France	300 € TTC

Pour la carte image sur cédérom avec navigation pédagogique, consulter les Editions BRGM (<http://editions.brgm.fr> - editions@brgm.fr)