

# Information géologique

## Cartes et données numériques

### BD Charm-250

## Cartes géologiques à 1/250 000 par région géologique ou administrative Vecteur

#### > Descriptif

La Bd Charm-Géol250 est la base de données géologiques et vectorisées par régions géologiques ou administratives. Elle est directement utilisable dans les principaux SIG du marché ou leurs visualiseurs gratuits téléchargeables sur Internet.

#### > Contenu selon la région

3 couches principales d'information :

- Lithologie et stratigraphie,
- Métamorphisme (zone, isogrades),
- Éléments structuraux linéaires (failles, plis, chevauchements, etc.)

Le niveau de renseignement est plus complet que celui de la légende des cartes géologiques. Selon les régions, une information plus détaillée peut éventuellement être fournie sur demande.

#### > Domaines d'application

Ces cartes synthétiques actualisées et ciblées sur les roches du substrat, offrent une vision géologique globale d'une région :

- Aménagement du territoire, eau, risques, environnement
- Combinaison avec d'autres données thématiques
- Application pédagogique, enseignement, tourisme.

#### > Diffusion / Tarification

- Livraison sur cédérom par extrait local
- Mise à disposition par cession de licence d'utilisation (mono, multi-utilisateur, serveur)

*Exemple de licence mono-utilisateur :  
0,04 € TTC / km<sup>2</sup> (2 500 km<sup>2</sup> minimum)*

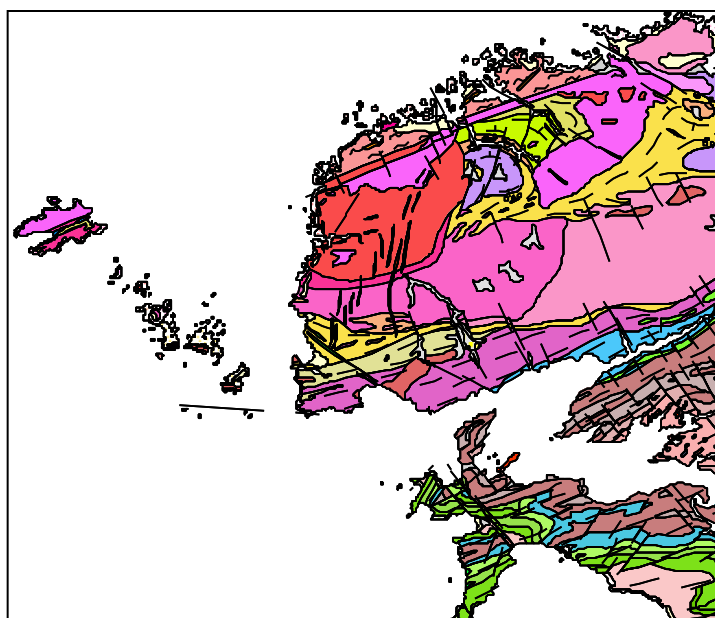
- Tarif dégressif selon quantité et type de licence

#### > Formats et projection

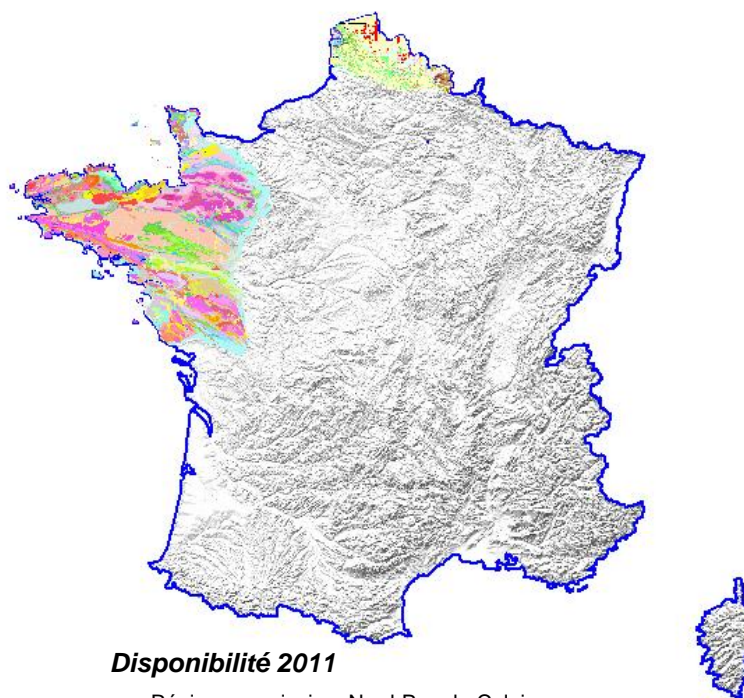
- Formats : MapInfo ® ou ArcView ®
- Projection Lambert II étendu ou Lambert 93

#### > Points de contact

Service Géologie  
Centre National de Consultation de Paris  
Tél. : 01 47 07 91 96  
Fax : 01 43 36 76 55 / 02 38 64 34 02  
Mèl : km.nay@brgm.fr  
Web : www.brgm.fr/brgm/GEO/prod\_num.htm



Exemple : Finistère Nord



Disponibilité 2011

Région armoricaine, Nord-Pas-de-Calais