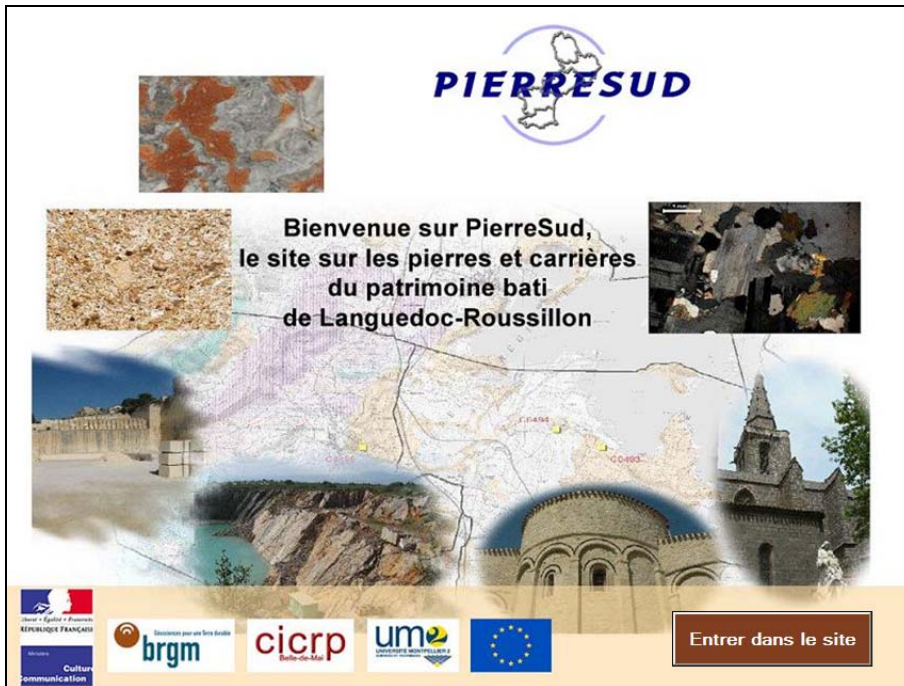


Ecran d'accueil du site PIERRESUD

PIERRESUD

Site internet sur les pierres et carrières du patrimoine bâti
de Languedoc-Roussillon



Ecran d'accueil du site PIERRESUD

PIERRESUD

Site internet sur les pierres et carrières du patrimoine bâti de Languedoc-Roussillon

CONTEXTE DE REALISATION

Le patrimoine bâti de Languedoc-Roussillon témoigne d'une très riche histoire, dont les abbayes médiévales des Pyrénées-Orientales, les fortifications de Vauban, les châteaux cathares de l'Aude, le pont du Gard et les nombreux monuments antiques de Nîmes, les cités épiscopales de Maguelonne et Elne ou bien encore les Basiliques paléochrétiennes de Montferland sont les emblèmes.

La pierre y est omniprésente, de couleurs et patines variées et de caractéristiques géologiques diverses, extraite d'anciennes carrières généralement locales voire régionales ou importée du pourtour méditerranéen (cas de certains marbres). Malheureusement, les données sur les pierres mises en œuvre sur monuments et leurs carrières d'origine sont parcellaires et difficilement accessibles. La connaissance de la pierre demeure pourtant indispensable à la préservation du patrimoine bâti régional et au maintien de la valeur socio-économique de ce dernier.

OBJECTIFS

Dans ce contexte, le système d'information PIERRESUD a pour objectif de compiler et restituer les informations disponibles sur les pierres de construction et pierres décoratives régionales et sur leurs carrières d'origine, ainsi que sur leurs références d'utilisation dans les monuments historiques régionaux.

L'ensemble des données obtenues est accessible via plusieurs modes :

- la consultation d'une cartographie interactive, basée sur divers critères de recherche à sélectionner par l'utilisateur ;
- l'édition (et l'impression) de rapports communaux sur les pierres, les carrières et les monuments ;
- le téléchargement d'atlas départementaux des pierres et carrières (au format PDF) ;
- la consultation d'une lithothèque virtuelle, permettant l'édition (et l'impression) de fiches de synthèse sur des échantillons de pierres du patrimoine bâti régional ;

- le téléchargement de guides techniques sur les altérations, les méthodes de conservation et les problématiques de compatibilité des pierres, élaborés spécifiquement dans le cadre du projet.

maîtres d'œuvre, architectes, restaurateurs, carriers, laboratoires...).

L'outil s'adresse également à un plus large public (enseignants et étudiants du secondaire et de l'enseignement supérieur, associations et sociétés savantes) souhaitant accéder facilement à des données disponibles sur les pierres du patrimoine de la Région Languedoc-Roussillon.

RESULTATS OBTENUS

A fin 2010, la base de données de PIERRESUD recensait 611 pierres provenant de 1109 carrières, pour la plupart abandonnées. Parmi les 1 932 monuments protégés de la région, seuls 248 disposaient d'informations sur leurs pierres constitutives. La lithothèque virtuelle comportait 336 échantillons de pierres. Enfin, 1 186 illustrations photographiques étaient proposées.

Accessible via internet depuis décembre 2010, à l'adresse : pierresud.brgm.fr, PIERRESUD est destiné en premier lieu aux scientifiques (conservateurs, géologues, archéologues, chercheurs...) et aux professionnels (maîtres d'ouvrages,

PARTENAIRES

Direction Régionale des Affaires Culturelles Languedoc-Roussillon (DRAC),
Centre Interrégional de Conservation et de Restauration du Patrimoine (CICRP)
Département Sciences Terre Eau Environnement de l'Université de Montpellier 2
FEDER