



Le BRGM Rhône-Alpes : son Service géologique régional

Encadrée par deux massifs, les Alpes à l'Est, le Massif Central à l'Ouest, la **Région Rhône-Alpes** est caractérisée par une grande variété de paysages de par ses reliefs très contrastés mais, ce sont l'eau et la montagne qui en sont les deux caractéristiques par excellence.

Les deux-tiers de sa surface se situent en milieu montagnard et la moitié du territoire à des altitudes supérieures à 500 m.

La région, irriguée par 7 000 km de cours d'eau, offre **35 000 ha de lacs et plans d'eau** (avec le lac du Bourget, plus grand lac de France) et est couverte par 400 km² de glacier.

La connaissance géologique régionale permet de mieux appréhender cette organisation, et les enjeux qui en découlent. Région de fleuves et de montagnes comme son nom l'indique, la géologie et l'hydrogéologie en sont le support et le témoignage.

BRGM **Service géologique régional** **Rhône-Alpes**

151, boulevard Stalingrad
69626 Villeurbanne Cedex

Tél. 04 72 82 11 50 - Fax. 04 72 82 11 51

Directeur régional :
Yves SIMEON

Heures d'ouverture au public :
Mardis et jeudis
de 14 h à 17h **sur rendez-vous**

Principales thématiques

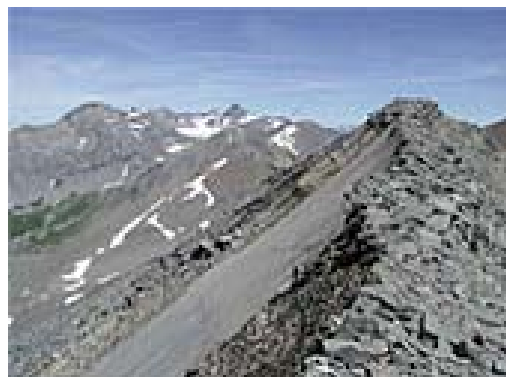
- > Eau
- > Risques naturels
- > Sites et sols pollués
- > Eaux thermo-minérales

Effectif

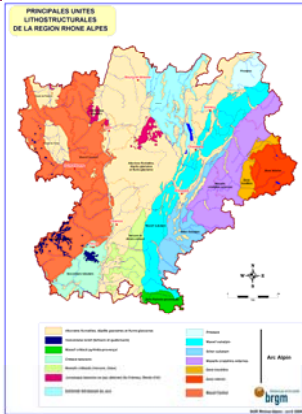
- > 1 directeur régional
- > 1 assistante/accueil BSS
- > 1 technicien
- > 3 hydrogéologues
- > 1 géologue régional
- > 1 géotechnicien
- > 2 ingénieurs environnement/géochimie

Partenaires

DREAL, ARS, DDT, MISE, Conseil régional, Conseils généraux, Agence de l'eau Rhône Méditerranée & Corse, ADEME, Grand Lyon, EPURES. ...



CARTOGRAPHIE GEOLOGIQUE



- > Accueil du public (tous les mardis et jeudis de 14 à 17h)
- > Ventes des ouvrages du catalogue BRGM ; diffusion de la carte géologique à 1/50 000
- > **BSS** (Banque de données du Sous-Sol) : plus de 37 000 points
<http://infoterre.brgm.fr/eSIG/index.jsp>

RISQUES NATURELS



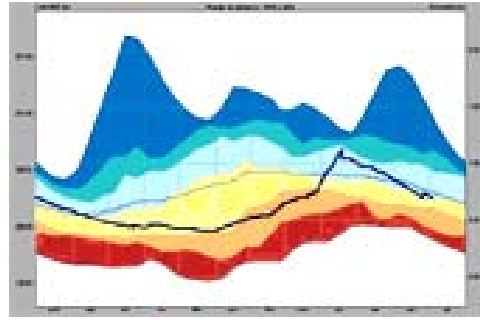
- > Inventaires des carrières souterraines (Ain, Ardèche, Drôme, Isère, Rhône, Savoie, Haute-Savoie) – MEDDTL : www.bdcavite.net
- > Inventaires des mouvements de terrain (Ardèche, Loire) - MEDDTL : www.bdmvt.net
- > Inventaire de l'aléa retrait gonflement des argiles (Ain, Drôme, Rhône) – DDT et MEDDTL : www.argiles.fr



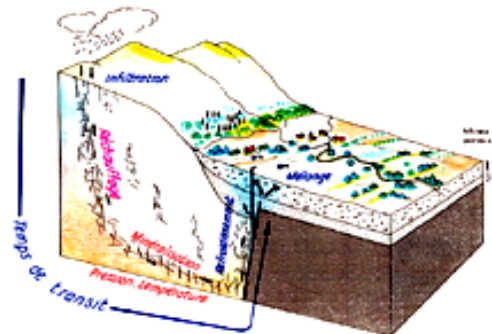
- > Appui aux administrations en situation de crise lors des mouvements de terrain (Conseil général 73, Grand Lyon, DREAL)

EAU

- > Suivi du réseau patrimonial régional (DREAL, MEDDTL) : suivi du niveau des eaux des nappes souterraines - 37 piézomètres www.adès.eaufrance.fr



- > Connaissance hydrogéologique du sous-sol du territoire du Grand Lyon : construction d'un modèle hydrodynamique tridimensionnel afin d'anticiper les inondations par remontées de nappes dans l'agglomération.
- > Actualisation des synthèses hydrogéologiques (Agence de l'eau) : révision du découpage des ensembles hydrogéologiques et caractérisation des ressources en eau souterraine
- > Appui aux services en charges de la Police de l'Eau (MISE)
- > Programme régional sur la "Maîtrise de la qualité de la ressource en eau thermique des stations thermales en Rhône-Alpes" (en partenariat Etat, Région, BRGM) ; Conception du dispositif STARTHER de Suivi et Traitement Actif des données sur la Ressource THERmale en eau



RESSOURCES MINERALES

- > Elaboration des schémas départementaux des carrières (DREAL, Agence de l'eau, Conseils généraux).

SITES ET SOLS POLLUES

- > Inventaires des anciens sites industriels en milieu urbain (IHU) : pour la Ville de Grenoble, et pour la vallée de l'Ondaine à l'Est de Saint-Étienne.
- > Actualisation de l'inventaire des sites industriels et artisanaux sur le département du Rhône (IHR) et déclinaison en milieu urbain (IHU) (partenariat Grand Lyon)
<http://basias.brgm.fr>