



# Le BRGM Poitou-Charentes

## Service géologique régional

La région Poitou-Charentes est située sur une zone de seuil entre deux massifs anciens (Armoricaïn et Central) et deux grands bassins sédimentaires (Parisien et Aquitain).

Il en découle **une très grande variété géologique** depuis les roches cristallophylliennes de l'aube du Paléozoïque jusqu'aux argiles des marais littoraux du Quaternaire récent.

### BRGM

#### Service géologique régional Poitou-Charentes

5 rue de la Goélette  
86280 SAINT BENOIT  
Tel : 05 49 38 15 38  
Fax : 05 49 38 15 44

**Directeur régional :**  
**Francis BICHOT**

**Heures d'ouverture au public :**  
Du lundi au vendredi de 9h à 12h

#### Principales thématiques

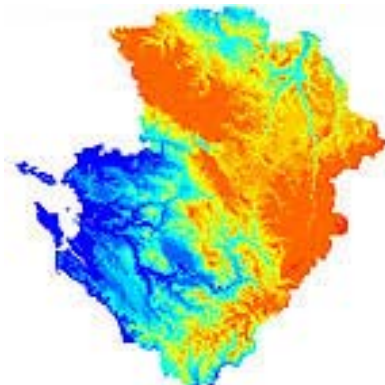
- > Eau
- > Risques naturels
- > Matériaux et géologie
- > Sites et sols pollués
- > Géothermie

#### Effectif

- > 1 directeur régional
- > 1 assistante
- > 1 opératrice de saisie
- > 3 hydrogéologues
- > 1 géologue risques naturels
- > 1 géologue
- > 1 technicien

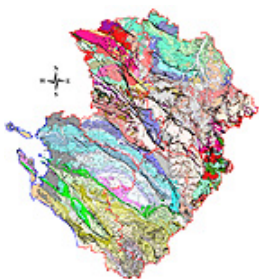
### Partenaires

Agences de l'eau, Conseils généraux, Conseil régional, Communes, Préfectures, Directions Départementales du Territoire (DDT), Direction Régionale de l'Environnement, de l'Aménagement et du Logement (DREAL), Agence Régionale de Santé (ARS), Etablissement Public Territorial de Bassin, Ademe...



Carte du relief de Poitou-Charentes  
(réalisée d'après modèle numérique de terrain de l'IGN)  
avec une échelle des couleurs allant du bleu (0 m NGF)  
au rouge (plus de 200 m NGF)

## CARTOGRAPHIE GEOLOGIQUE



- > **Accueil du public** : du lundi au vendredi de 9h à 12h
- > **Environ 3000 références** bibliographiques
- > Diffusion de la **carte géologique** à 1/50 000
- > **Réalisation avec l'IFREE d'un kit pédagogique** pour les Lycées de la région
- > **Environ 30 000 points BSS** (Banque du Sous-Sol) <http://infoterre.brgm.fr/eSIG/index.jsp>

## RISQUES NATURELS

- > **Inventaire des carrières souterraines** [www.bdcavite.net](http://www.bdcavite.net)

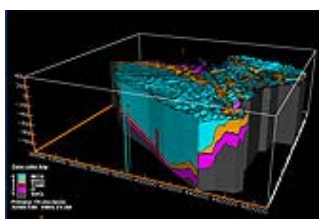


Route traversant des carrières souterraines à Tourtenay

- > **Études complémentaires** sur les cavités souterraines diagnostic de la stabilité, cartographie du risque, expertise, modélisation 3D
- > **Aléa retrait-gonflement des argiles** : [www.argiles.fr](http://www.argiles.fr)
- > **Appuis aux administrations** en situation de crise : risques mouvements de terrain, sismique, sécheresse, inondation par remontée de nappe, érosion du littoral...
- > **Inondation par remontée de nappe** : [www.inondationsnappes.fr](http://www.inondationsnappes.fr)

## EAU

- > **Le Système d'Information et de Gestion des Eaux Souterraines** : un site internet diffusant l'information des 19 000 points d'eau régionaux, des références bibliographiques, des synthèses hydrogéologiques... <http://sigespoc.brgm.fr>
- > **Le réseau qualité des eaux souterraines** sous Maîtrise d'Ouvrage Conseil Régional et gestion BRGM : <http://sigespoc.brgm.fr/locteauqual.asp?outil=7&outilinit=0>



Modèle 3D des aquifères de l'Infra-Toarcien et du Dogger

- > **Des référentiels piézométriques** hautes et basses eaux par grands aquifères régionaux
- > **Deux grands modèles hydro-dynamiques** régionaux couplant eaux souterraines et eaux de surface : le modèle crétacé dans les Charentes, le modèle Infra-Toarcien et Dogger
- > **Appui aux administrations** chargées de la police de l'eau
- > **Diverses études de terrains** sur des problématiques particulières : limites de bassins versants souterrains (traçages), suivis piézométriques et qualitatifs...
- > **Diverses synthèses** dont la synthèse hydrogéologique par bassins versants : [http://sigespoc.brgm.fr/carte\\_bv.htm](http://sigespoc.brgm.fr/carte_bv.htm)
- > **Recherche d'indicateurs de gestion en nappe** et estimation des volumes disponibles (en cours)

## RESSOURCES MINERALES

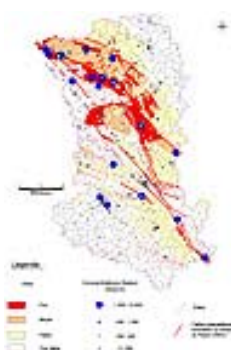
- > Elaboration des **Schémas Départementaux des Carrières** dans les 4 départements



Ancienne carrière d'argile en eau à Clérac (17)

## SITES ET SOLS POLLUES

- > **IHR : Inventaire Historique Régional** des Anciens Sites Industriels consultable sur Internet : [www.basias.brgm.fr](http://www.basias.brgm.fr)
- > **Cartographie régionale de l'aléa radon**



L'aléa radon en Deux-Sèvres

- > **Cartographies pour la recherche de site d'implantation de CSDU**

## ENERGIE

- > **Géothermie** : [www.geothermie-perspectives.fr](http://www.geothermie-perspectives.fr)