



# Le BRGM Provence Alpes Côte-d'Azur

## Son Service Géologique Régional

### La géologie de la région PACA

qui a connu une histoire extrêmement tourmentée, foisonne de richesses minérales, paléontologiques et paysagères.

**Son passé minier** témoigne de la diversité des terrains qui la composent : charbon (houiller du Briançonnais, lignite de Gardanne), bauxite, cuivre, plomb, argent, fluorine du Var et des Alpes. **Son sous-sol a livré et livre encore quantité de matériaux** : argiles (terres cuites, argiles vertes, argiles réfractaires), marbres, gypse, alluvionnaires.

Des mouvements de l'écorce terrestre (tectonique) parfois de grandes amplitudes, d'âges et de natures diverses ont façonné ses paysages (fossé rhodanien, Alpes, massifs provençaux, Calanques...) aujourd'hui très souvent protégés (parcs régionaux et nationaux, Directive paysagère ...).

### BRGM

#### SGR Provence Alpes Côte-d'Azur

117 avenue de Luminy

BP 168

13276 Marseille Cedex 9

France

Tél : 04 91 17 74 77 - Fax : 04 91 17 20 40

[www.brgm.fr](http://www.brgm.fr)

#### Heures d'ouverture au public :

Vendredi matin (9h-12h)

**Directeur régional** : David Dessandier

[d.dessandier@brgm.fr](mailto:d.dessandier@brgm.fr)

### Principales thématiques

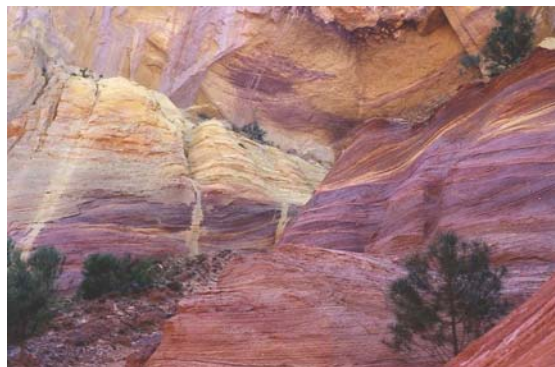
- > Information géologique
- > Eaux souterraines
- > Risques Naturels
- > Ressources Minérales
- > Sites et sols pollués

### Effectif

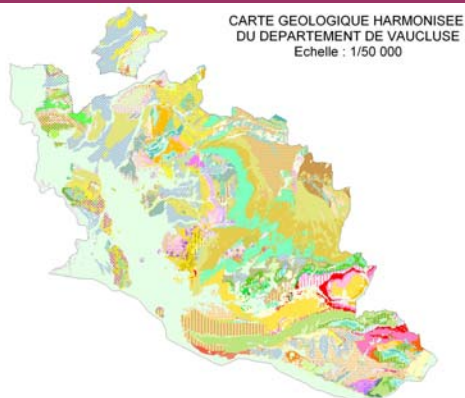
- > 1 directeur régional
- > 1 assistante
- > 1 technicien
- > 2 hydrogéologues
- > 3 ingénieurs Risques Naturels
- > 1 géologue régional

### Partenaires

DREAL, ARS, DRAC, DDT, MISE, Conseil régional, Conseils généraux, Agence de l'eau Rhône Méditerranée & Corse, ADEME, Grandes Agglomérations...



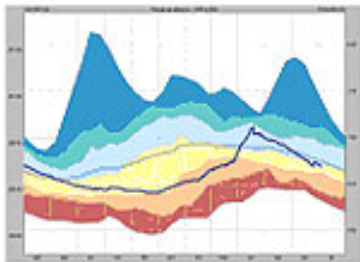
## CARTOGRAPHIE GEOLOGIQUE



- > **Accueil du public** (vendredi matin 9h-12h)
- > **Vente** des ouvrages du catalogue BRGM
- > **Diffusion** de la carte géologique à 1/50 000
- > **Harmonisation** départementale des cartes géologiques
- > Alimentation de la **banque de données du sous-sol** (BSS) – <http://infoterre.brgm.fr/eSIG/index.jsp>

## EAU

- > **Réseau piézométrique** régional PACA : suivi du niveau des nappes d'eau souterraine – données consultables sur le site : [www.ades.eaufrance.fr](http://www.ades.eaufrance.fr)



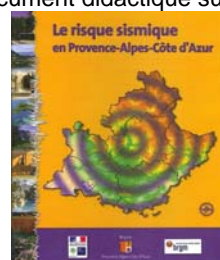
- > **Connaissance** patrimoniale des ressources en eaux souterraines : Etude du fonctionnement des nappes, évaluation et gestion des ressources
- > Problématiques de **pollutions diffuses** des aquifères (nitrates, pesticides) : état des lieux et compréhension des mécanismes
- > **Appuis aux services de l'Etat** en charges de la Police de l'Eau (MISE) : synthèses de connaissances, formulation d'avis direct et sur dossiers, études sommaires et diagnostics simples, actions de communication et de formation

## RISQUES NATURELS

- > Inventaires départementaux des **cavités souterraines** (disponibles 84, 13, 83 et 06) – Site internet : [www.cavites.fr](http://www.cavites.fr)
- > Inventaires départementaux des **mouvements de terrain** (disponibles 84, 13, 83) – Site internet : [www.mouvementsdeterrain.fr](http://www.mouvementsdeterrain.fr)
- > Cartographies départementales de l'aléa **retrait-gonflement des sols argileux** (disponibles 13, 84, 04, en cours 83 et 06) – Site internet : [www.argiles.fr](http://www.argiles.fr)

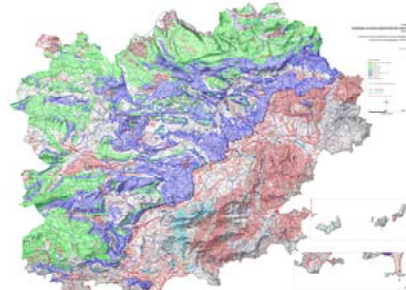


- > **Appuis aux administrations** en situation de crise lors des mouvements de terrain (effondrement, éboulement, glissement de terrain...)
- > Cartographie de l'aléa mouvement de terrain des **bassins de risques**
- > **Hierarchisation des risques** mouvements de terrain sur le littoral rocheux à falaises
- > Identification et hiérarchisation des **failles actives** - Document didactique sur la **sismicité**



## RESSOURCES MINERALES

- > Contribution à l'élaboration et à la révision des **schémas départementaux des carrières (SDC)**



SDC - Département du Var

## SITES ET SOLS POLLUES

- > **IHR** : Inventaires Historiques régionaux PACA des sites industriels et activités de service - Données stockées dans la banque nationale BASIAS consultable sur le site : <http://basias.brgm.fr/>
- > Missions de **tierces-expertise** (contre expertise demandée par l'administration à la charge du pétitionnaire) : Installations de Stockage de Déchets, sites industriels...
- > **Bancarisation** des données d'analyses d'eaux souterraines au droit des **ICSP** (Installations Classées et Sites Pollués) : saisie des données de suivi des aquifères réalisés par les industriels – à terme, mise à disposition sur le site internet : [www.ades.eaufrance.fr](http://www.ades.eaufrance.fr)