



Le BRGM Nord - Pas-de-Calais : son Service géologique régional

Le premier service géologique régional du BRGM a été créé dans le Nord Pas-de-Calais en 1962, à Douai. Il est actuellement installé à Lezennes près de Lille, à proximité du campus universitaire de l'Université des Sciences et Techniques de Lille.

En plus de 40 ans, il a recueilli une grande quantité d'informations sur la géologie et l'hydrogéologie de la région. Ces connaissances lui confèrent un rôle de centre de ressources documentaires au profit du public et des acteurs régionaux en charge de définir ou de mettre en place les politiques publiques d'aménagement et de gestion des territoires.

Le service géologique régional Nord – Pas-de-Calais est également, à son niveau, un des partenaires de l'Unité Territoriale Après-Mine Nord, chargée au sein du Département Prévention et Sécurité Minière d'assurer, pour le compte de l'état, la réalisation des missions de gestion de l'après-mine, dans le cadre des prescriptions des autorités administratives.

Principales thématiques

- > Risques naturels
- > Eau et matériaux
- > Sites et sols pollués
- > Géothermie
- > Après-mine, en liaison avec l'UTAM Nord

Effectif

- > 1 directeur régional
- > 1 géologue
- > 1 hydrogéologue
- > 1 technicien géologue
- > 1 assistante

Partenaires

DREAL, DDT, Conseil régional, Conseil général, ADEME, Communautés territoriales, Agence de l'eau Artois-Picardie...

Adresse

BRGM

Service géologique Régional Nord-Pas de Calais
Synergie Park
6^{ter} rue Pierre et Marie Curie
59260 Lezennes
Tel. 03 20 19 15 40 – Fax. 03 20 67 05 56

Directeur régional :

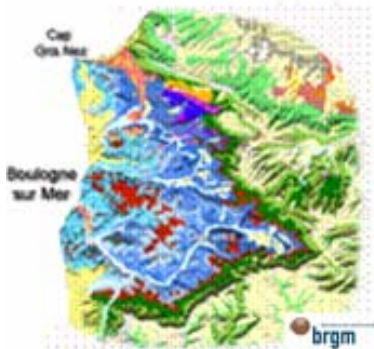
Jean-Remi MOSSMANN

Heures d'ouverture au public

Les mardis et mercredis de 14 h à 17h30

CARTOGRAPHIE GEOLOGIQUE

Boutonnère du Boulonnais



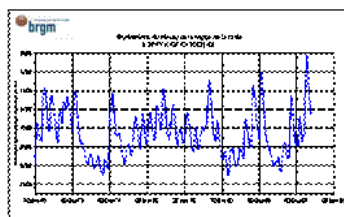
- > Accueil du public : les mardis et mercredis de de 14 h à 17h30
- > Environ 3500 points BSS (Banque du Sous-Sol) www.infoterre.brgm.fr
- > Diffusion de la carte géologique à 1/50 000 <http://infoterre.brgm.fr/eSIG/index.jsp>

RISQUES NATURELS

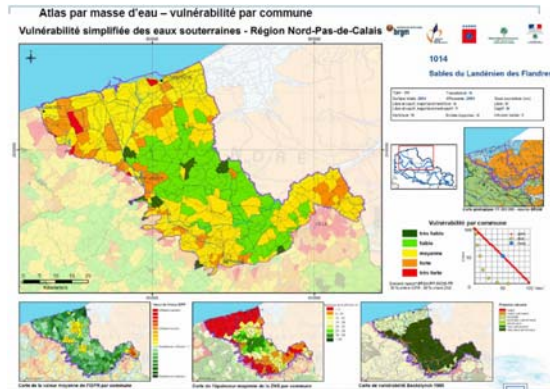


- > BD-Cavités : Base de données des cavités souterraines dans le Pas de Calais (mise à jour en cours, sera consultable sur www.bdcavite.net) (CG 62 et collectivités)
- > Retrait-Gonflement Cartographie de l'aléa retrait-gonflement dans les départements du Nord et du Pas de Calais

EAU



- > Le réseau piézométrique : suivi des niveaux d'eau des nappes souterraines (MEDDTL) www.ades.eaufrance.fr
- > Cartographie de la vulnérabilité intrinsèque des nappes (DREAL, Conseil régional, ADEME)



- > Rattrapage de la mise en banque de données des résultats de suivi de la nappe au droit des installations classées et des sites pollués (Agence de l'eau Artois-Picardie, MEDDTL)

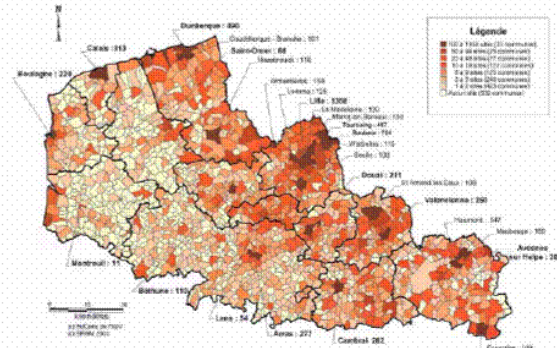
RESSOURCES MINERALES



Photo : Carrières du Boulonnais

- > Inventaire des ressources minérales des départements du nord et du Pas de Calais (en cours de montage)

SITES ET SOLS POLLUES



Distribution des 14223 sites recensés dans la région Nord-Pas de Calais

- > IHR : Inventaire Historique Régional des Anciens Sites Industriels : consultable sur Internet : www.basias.brgm.fr (ADEME, Région, collectivités, agence de l'eau, établissement public foncier, services déconcentrés de l'état)

ENERGIE

- > **Géothermie** : Mise à jour de la carte du potentiel géothermique en Nord – Pas-de-Calais (en cours de montage)