



Le BRGM Martinique

Service géologique régional

L'île de la Martinique (1080 km² et environ 400 000 habitants) est la seconde région de France la plus densément peuplée.

Insularité, relief escarpé, ressources naturelles limitées, risques naturels majeurs (sismicité, inondations, instabilités de terrain, cyclones, volcanisme), biodiversité remarquable (mais fragile), risques environnementaux (qualité des sols et des eaux), autant de spécificités qui induisent de fortes problématiques :

- aménagement d'un territoire restreint et contrasté (ouest/est, nord/sud), fortement sollicité,
- gestion durable des milieux et des ressources (sols, eaux, matériaux, énergie...),
- prévention des risques naturels, pour la sauvegarde des personnes et des biens.

Outre le climat, la nature complexe et la structure instable du sous-sol déterminent l'essentiel des enjeux : une gestion difficile mais durable du territoire et de l'environnement pour « La fleur des Caraïbes ».

BRGM Martinique

4 lotissement Miramar
Route Pointe des Nègres
97200 FORT-DE-FRANCE
Tél. 05 96 71 17 70
Fax. 05 96 63 21 15

Directeur régional :

Jean-Christophe AUDRU

Heures d'ouverture au public :

Du lundi au vendredi de 8h à 12h

Sur rendez-vous : n.octavia@brgm.fr

Principales thématiques

- > Aménagement et risques naturels
- > Eaux souterraines
- > Géologie régionale
- > Géothermie
- > Littoral
- > Matériaux
- > Sites et sols pollués, déchets

Effectif

- > 1 directeur
- > 1 secrétaire-comptable, accueil
- > 2 géologues en risques naturels
- > 2 hydrogéologues

Partenaires

ADEME (Agence de l'environnement et de la maîtrise de l'énergie), ARS (Agence régionale de Santé), CACEM (Communauté d'agglomération du centre de la Martinique), Conseil général, Conseil régional, DAF (Direction de l'agriculture et de la forêt), DDE (Direction départementale de l'équipement), DIREN (Direction régionale de l'environnement), DRIRE (Direction régionale de l'industrie de la recherche et de l'environnement), ODE (Office de l'eau), SCNA (Syndicat des communes du Nord Atlantique), SICSIM (Syndicat intercommunal du sud de la Martinique), Ville de Fort-de-France, Ville du Lamentin, bureaux d'études...



AMÉNAGEMENTS ET RISQUES NATURELS

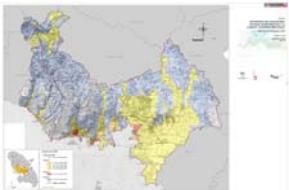
Mouvements de terrain

- > Gestion de la base de données sur les mouvements de terrain en Martinique www.bdmvt.net (DIREN)
- > Études de suivi, prévention et mitigation de mouvements de terrain : Médaille, Morne Macroix, Sainte Marie, Morne Pitault, François (DIREN)
- > Auscultations géophysiques
- > Études d'aléas et de prévention du risque mouvements de terrain à l'échelle communale (Lamentin, Rivière Salée)
- > Expertise sur sites (Soleil Levant, Capulo 1, Robin...) et à la parcelle sur zones oranges du PPR (DIREN, DDE)



Risque sismique

- > Simulations d'endommagements pour différents séismes de projet (DIREN, Préfecture, Richter)
- > Diagnostics de vulnérabilité sismique des établissements scolaires, mise à jour de la base de données de vulnérabilité du bâti en Martinique (DDE)
 - > Microzonages sismiques communaux (DIREN, DDE)



- > Partenaire des journées « Réplik » (DIREN)

Inondations

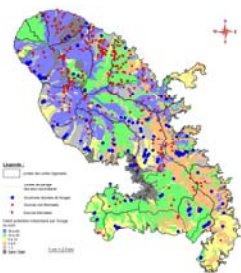
- > Analyse des intempéries de 2009 en termes de mouvements de terrain et d'inondation (DIREN)

Risque volcanique

- > Évaluation et prévention du risque volcanique en Martinique (Région)

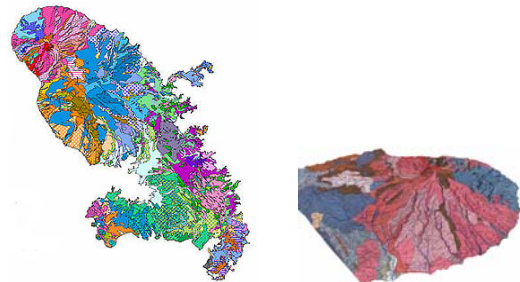
EAU

- > Gestion du réseau piézométrique (suivi des niveaux des nappes souterraines (ONEMA) - www.adeseaufrance.fr)
- > Gestion du réseau DCE : suivi de la qualité physico-chimique et phytosanitaire des eaux souterraines (ODE)
 - > Système d'information géographique régional sur les eaux souterraines de la Martinique : identification, ressources potentielles, qualité et vulnérabilité des eaux (Région)
 - > Étude du transfert de molécules phytosanitaires du sol vers les nappes (Région)
- > Programme de reconnaissance en eau souterraine du centre et du sud de la Martinique (SICSM)



- > Assistance scientifique et technique à la CACEM et au SCNA pour les prospections d'eau souterraine (CACEM, SCNA)
- > Caractérisation de la vulnérabilité et des risques de pollution des sources de Martinique (ARS et ODE)
- > Appui aux administrations chargées de la police de l'eau (DAF, DIREN, DDE, ARS...). Expertises pour la MISE, participation au Comité de Bassin.

GÉOLOGIE RÉGIONALE



- > Accueil et information du public, diffusion de la carte géologique à 1/50 000, archivage de 700 références bibliographiques
- > Gestion de la BSS Martinique (Banque du Sous-Sol) <http://infoterre.brgm.fr>
- > Inventaire pour la sauvegarde de la galerie géologique de Fort-de-France (SGGB et SEMAFF)
- > Inventaire du patrimoine géologique de la Martinique (DIREN)

GÉOTHERMIE

- > Élaboration du programme régional de Géothermie haute et basse énergie (Région, ADEME)

LITTORAL

- > Cartographie morpho-sédimentaire du domaine côtier de la Martinique (DIREN/OMMM)
- > Établissement d'un état de référence du trait de côte de la Martinique (DIREN)
- > Analyse des effets de la houle cyclonique Dean et OMAR sur le littoral de la Martinique (DIREN)



RESSOURCES MINÉRALES

- > Schéma Départemental des Carrières (Région, Département, SMPG, DRIRE)

SITES ET SOLS POLLUÉS

- > Inventaire historique des anciens sites industriels en Martinique. <http://basias.brgm.fr> (ADEME, Région)
- > SIG contamination des sols par la chlordécone (DAF, SAFER)