

## Le BRGM Ile-de-France : son Service géologique régional

Avec huit départements, un territoire de 12 072 km<sup>2</sup> portant la Capitale et environ 19% de la population française, **la région Ile-de-France** occupe une place privilégiée au cœur d'un grand bassin sédimentaire, caractérisé par la richesse de ses ressources en eau souterraine. Les enjeux majeurs qui guident l'action du BRGM y sont multiples : risques naturels, pollution des sols, ressources en matériaux, ressources géothermiques, gestion des déchets.

### Principales thématiques

- > Eau
- > Sites et sols pollués
- > Géothermie
- > Déchets
- > Géologie urbaine
- > Ressources minérales
- > Risques naturels

### BRGM

#### Service géologique régional Ile-de-France

7, rue du Théâtre  
91884 Massy Cedex

Tél. 01 69 75 10 25 - Fax. 01 60 11 73 57

**Directeur régional :**  
**Luc CLOSSET**

**Heures d'ouverture au public :**  
Tous les mercredis de 9 h à 13 h

### Effectif

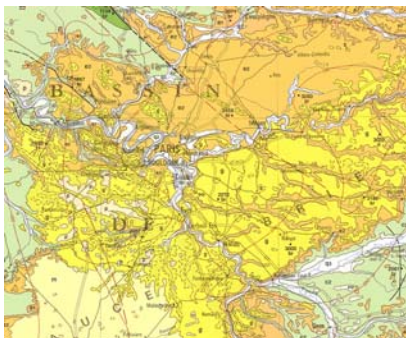
- > 1 directeur régional
- > 1 hydrogéologue spécialisé en géothermie
- > 1 ingénieur spécialisé en sols/eaux pollués
- > 1 secrétaire technicienne réseau
- > 1 renfort en moyens humains du centre technique d'Orléans pour couvrir toutes les demandes

### Partenaires

DRIEE, ARS, DDEA, Conseil régional, Conseils généraux, ADEME, Agence de l'eau Seine-Normandie (AESN), Ville de Paris, Etablissements Publics d'Aménagement, Communautés de Communes...



## CARTOGRAPHIE GEOLOGIQUE



- > **Accueil du public** (tous les mercredis de 9 h à 13h)
- > **Vente des ouvrages** du catalogue BRGM ; diffusion de la carte géologique à 1/50 000
- > **BSS** (Banque de données du Sous-Sol) : plus de 41 170 dossiers - 40 727 points d'eau <http://infoterre.brgm.fr/eSIG/index.jsp>
- > Validations de Logs géologiques

## RISQUES NATURELS



- > Inventaire des mouvements de terrain et des cavités souterraines [www.bdmvt.net](http://www.bdmvt.net) et [www.bdcavite.net](http://www.bdcavite.net) – MEDDTL
- > Aléas de remontées de nappes
- > Cartographie de l'aléa retrait gonflement des argiles sur 7 départements de la région – DDT et MEDDTL : [www.argiles.fr](http://www.argiles.fr)
- > Modèle géologique des formations situées sous Paris et notamment les formations gypsifères

## EAU



- > Suivi du réseau patrimonial : mesure et télétransmission téléphonique ou satellitaire du

niveau des formations aquifères du bassin Seine-Normandie – ONEMA [www.adeseaufrance.fr](http://www.adeseaufrance.fr)

- > Gestion du site sur les eaux souterraines et le réseau piézométrique du bassin <http://seine-normandie.brgm.fr>
- > Bulletin hydrologique du bassin Seine-Normandie (AESN)
- > Carte de vulnérabilité des nappes
- > Appui aux services chargés de la police de l'eau (DRIEE)
- > Modèle géologique des aquifères tertiaires du Bassin de Paris (à l'échelle du bassin Seine-Normandie)

## RESSOURCES MINERALES

- > Elaboration des schémas départementaux des carrières – DRIEE
- > Evaluation des ressources en Gypse en Val-d'Oise et nord Seine-et-Marne – prise en compte des contraintes de fait et environnementales de 1<sup>ère</sup> catégorie - DRIEE

## SITES ET SOLS POLLUES



- > IHR : Inventaire Historique Régional des Anciens Sites Industriels et activités de service sur les 8 Départements d'Ile-de-France – ADEME, AESN, BRGM <http://basias.brgm.fr/>
- > Bancarisation données d'analyse réalisées sur les sites classés et les sites pollués – AESN, MEDDTL, BRGM
- > Tierce expertise sur projets de réhabilitation de sites ; contrôle de l'application des modalités de réalisation de chantiers de réhabilitation

## ENERGIE

- > Outil d'aide à la décision pour la géothermie sur pompes à chaleur – ADEME, ARENE, BRGM <http://www.geothermie-perspectives.fr/18-regions/idf-01.html>
- > Evaluation du potentiel géothermique exploitable en Essonne
- > Schéma de développement de la géothermie en Ile-de-France, dans le cadre du Schéma Régional Climat-Air-Energie (SRCAE)