



Le BRGM Corse

Service géologique régional

Avec ses 8681 km², la Corse est la seconde île française après la Nouvelle-Calédonie, et la quatrième île de Méditerranée. Sa situation géographique particulière (relief, climat et population) associée aux contextes géologiques variés, en font un territoire très contrasté dont la gestion environnementale et socio-économique est complexe.

L'activité du **Service géologique régional (SGR) Corse** repose sur une équipe régionale pluridisciplinaire dont les compétences principales sont recentrées sur les thématiques « phare » insulaires à savoir l'hydrogéologie et le littoral. Elle fait également appel, en appui, aux thématiciens de l'ensemble du BRGM et en particulier aux compétences du Groupement géologique régional Méditerranée (SGR Provence-Alpes-Côte d'Azur, SGR Languedoc-Roussillon et SGR Corse).

BRGM

Service géologique régional Corse

Imm. Agostini

Zone Industrielle de Furiani

20200 BASTIA

Tel : 04 95 58 04 33

Fax : 04 95 30 62 10

Directeur régional :

Nicolas FRISSANT

Heures d'ouverture au public :

Tous les jours de 9h à 12h et de 14h à 17h



Principales thématiques

- > Eau souterraine
- > Littoral
- > Risques naturels
- > Terroir viticole

Effectif

- > 1 directeur régional / hydrogéologue
- > 1 assistante
- > 1 technicienne/accueil BSS
- > 1 hydrogéologue
- > 1 géologue littoraliste

Partenaires

Agence de l'Eau Rhône Méditerranée et Corse, Agence Régionale de la Santé, Centre d'Information et de Vulgarisation pour l'Agriculture et le Milieu rural (CIVAM) Viti, Collectivité Territoriale de Corse (CTC), Communauté d'Agglomération du Pays Ajaccien (CAPA), Département de Haute Corse, Directions Départementales des Territoires et de la Mer (DDTM) de la Corse du Sud et de la Haute Corse, Direction Régionale de l'Aménagement, de l'Environnement et du Logement (DREAL), EDF, Institut Français de Recherche pour l'Exploitation de la Mer (IFREMER), Office du Développement Agricole et Rural de la Corse (ODARC), Office de l'Environnement de la Corse (OEC), Office National de l'Eau et des Milieux Aquatiques (ONEMA).

CARTOGRAPHIE GEOLOGIQUE

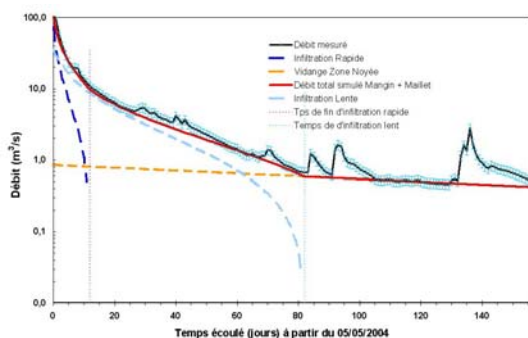


Carte géologique de la Corse

- > **Accueil du public** : tous les jours de 9h à 12h et de 14h à 17h
- > **Ventes des ouvrages du catalogue BRGM** dont cartes géologiques à 1/50 000
- > **BSS** (banque de données du sous-sol) : accès à plus de 4 000 points référencés sur <http://infoterre.brgm.fr>
- > **Carte géologique harmonisée au 1/50 000**
- > **Zonage des terroirs viticoles des différentes AOC corses** : application de l'analyse en composantes principales (ACP) à l'identification des zones homogènes du milieu naturel

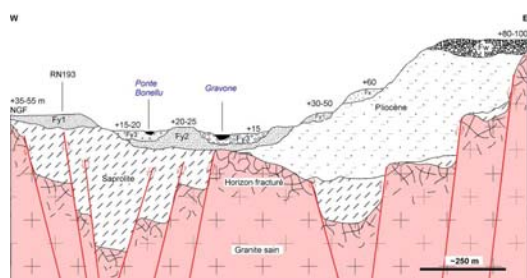
EAUX SOUTERRAINES

- > Travaux sur l'estimation des ressources en eaux en milieu granitique



Hydrogramme d'une rivière en contexte de socle

- > **Quantification des ressources en eau en milieu alluvial** dans la région d'Ajaccio



Modèle géologique de la vallée de la Gravone

- > **Etat des lieux des prélèvements dans les eaux souterraines de la Corse** et estimation de leur évolution à l'horizon 2025
- > **Caractérisation des Relations aquifères/étangs côtiers** (Biguglia)
- > **Suivi quantitatif des eaux souterraines** à travers le réseau piézométrique patrimonial - ONEMA
- > **Appui aux services en charges de la Police de l'Eau**

RISQUES NATURELS ET LITTORAL



Propriano

- > **Erosion du littoral** :
 - Réseau d'Observation du Littoral de la Corse. Acquisition de données nécessaires à l'identification et la compréhension des évolutions observées
 - Expertises, assistance maîtrise d'ouvrage
- > Cartographies départementales de l'aléa retrait-gonflement des argiles – www.argiles.fr
- > **Amiante environnemental** : cartographie des formations potentiellement amiantifères



Fibres d'amiante (Cap Corse)

- > **Inventaires départementaux des cavités souterraines** – www.bdcavite.net
- > **Appui aux administrations**