

Le BRGM Champagne Ardenne : son Service géologique régional

S'allongeant sur 350 km du nord au sud, la **région Champagne-Ardenne** est une région de transition entre le Bassin parisien et l'est de la France, entre l'Europe du Nord et celle du Sud.

Bordée à l'ouest par les plateaux du Tardenois et de la Brie qui forment la cuesta d'Île-de-France, allant de l'Oise au nord à la Seine au sud, la région est dans sa partie centrale occupée par les vastes plaines crayeuses ainsi que par la Champagne humide, zone déprimée s'étendant du nord au sud et dominée par la forêt et des espaces naturels où l'eau est omniprésente. Dans la partie est s'élèvent les terrasses de calcaire des Côtes des Bars et du plateau Barrois, parsemés de nombreuses grottes et de collines, typiques d'un relief karstique. Au nord s'étend le massif ardennais, ses vallons et ses forêts, tandis que le sud-est est occupé par le plateau de Langres, qui correspond à la ligne de partage des eaux entre les trois bassins de la Seine-Normandie, de Rhône-Méditerranée-Corse et de Rhin-Meuse. La Seine, l'Aube, la Marne et la Meuse y prennent leur source.

La nature et le comportement de ces terrains déterminent des enjeux majeurs : ressources en eau, risques de mouvements de terrain ou de pollution des sols... liés à la forêt, aux activités agricoles (vignoble, céréales..) et industrielles.

Effectif : 6 agents permanents

- > 1 directeur régional : Nicolas Zornette
- > 1 secrétaire assistante/accueil BSS
- > 1 hydrogéologue
- > 1 géologue
- > 2 techniciens (BSS, matériel piézométrique)

Principales thématiques

- > Eau
- > Risques géologiques naturels
- > Environnement
- > Ressources minérales
- > Géothermie

Partenaires principaux :

Administrations, Agences d'objectifs, Etablissements : DREAL, DDT et ARS, Agences de l'Eau (Seine Normandie, Rhin-Meuse, Rhône-Méditerranée-Corse), ADEME, ONEMA

Collectivités territoriales : Conseil Régional, Conseils Généraux, Communautés d'agglomération
Autres partenaires : Université de Reims, Carinna, aménageurs

BRGM *Service géologique régional Champagne-Ardenne*

Pôle Technologique Henri Farman
12 Rue Clément Ader, BP137
51685 Reims Cedex 2

Tél : 03 26 84 47 70 - Fax : 03 26 84 47 79

Heures d'ouverture au public : sur rendez-vous



RISQUES NATURELS

- > **Cavités souterraines à Châlons-en-Champagne** – Assistance et expertise auprès de la DDT, des collectivités et d'aménageurs : contrôle de situation et d'évolution, prévention des risques, cartographie de l'aléa pour PPR, mesures géophysiques.
- > **Cartographie de l'aléa retrait - gonflement des argiles** – <http://www.argiles.fr>
- > **Inventaires départementaux des cavités souterraines** – <http://www.cavites.fr>
- > **Inventaires départementaux des mouvements de terrain** – <http://www.mouvementsdeterrain.fr>



- > **Appui auprès des administrations** : intervention et expertise, situations de crise (glissements de terrain, effondrements, chutes de blocs...). Préconisations sécuritaires. SIDPC.

CARTOGRAPHIE ET INFORMATION GEOLOGIQUE

- > **Accueil du public** (sur rendez-vous) : mise à disposition des informations disponibles (eau, géothermie...), consultation de la Banque du Sous-Sol <http://infoterre.brgm.fr/>. (environ **22 000 points**), des cartes géologiques, des rapports publics (**8 000 références bibliographiques**) ...
- > **Ventes des ouvrages du catalogue BRGM** et Diffusion de la **carte géologique** à 1/50 000.
- > **Modélisation 3D** de la géologie de la pointe de Givet.

GEOOTHERMIE

- > **Atlas régional du potentiel géothermique très basse énergie des aquifères**

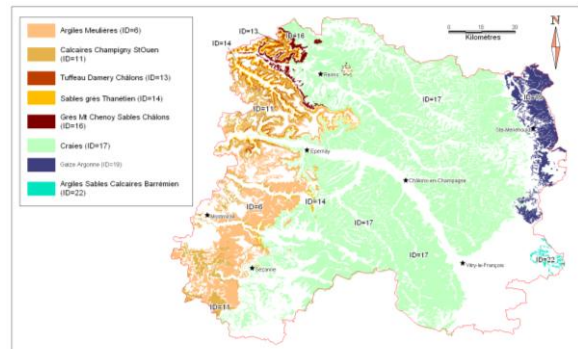
ENVIRONNEMENT

- > **IHR** : Inventaires Historiques régionaux des anciens sites industriels et activités de service. (banque nationale BASIAS) <http://basias.brgm.fr/>
- > **Inventaire des établissements sensibles.**
- > **Bancarisation ICSP dans ADES** des données qualité des eaux souterraines au droit des Installations classées. DREAL, AESN et AERM.
- > **Recherche d'anciennes carrières abandonnées** présentant un potentiel favorable au **stockage de déchets inertes**. DDT
- > **Identification des zones d'exclusion à l'enfouissement de cadavres d'animaux** dans le département de la Marne. ARS.
- > **Tierces expertise** sur des dossiers relatifs à des Installations Classées. Exemple : aspects géologique et hydrogéologique et la note d'équivalence de la barrière passive d'un Dossier de Demande d'Autorisation d'Exploiter.



RESSOURCES MINERALES

- > **Révision des schémas départementaux des carrières** – Cartographie des ressources, évaluation environnementale, groupes de travail... (DREAL)



- > **Valorisation du patrimoine** (ardoisières des Ardennes).

EAU

- > **Réseau piézométrique** : suivi des nappes souterraines <http://www.ades.eaufrance.fr> et <http://www.eau-seine-normandie.fr>.
- > **Gestion volumique des ressources en eau** de bassins versants de Champagne-Ardenne
- > **Etude de fonctionnement hydrogéologique de zones humides.**
- > programme **BDLISA** (BDRHF version 2), Référentiel commun en matière d'hydrogéologie.
- > **Appuis aux services de l'Etat en charge de la police de l'eau** (DREAL, MISE) diagnostics, synthèse des connaissances, communication et formation.