



Document public

Cartographie régionale de l'aléa " érosion des sols " en région Haute-Normandie

Réalisation conjointe
BRGM - INRA
Avec la participation du
CNRS Rouen – Caen
et du Bureau d'études Aquasol - Projets

Rapport BRGM
RP- 50454-FR

Octobre 2000

**T. Souadi, C. King, A. Bourguignon,
P. Maurizot, L. Denis
BRGM**

**Y. Le Bissonnais, V. Souchère, A. Lecour
INRA**

Figure 2 : Bassins versants de la Haute-Normandie.....	3
Figure 3 : estimation de l'évolution des prairies, comparaison Corine Land Cover (1985 - 1992) et images satellitaires (SPOT 1997 et Landsat 1998)	4
Figure 6 : aléa érosion non intégré (résolution maille 50m).....	Erreur! Signet non défini.
Figure 9 : aléa érosion intégré par bassin versant élémentaire	5

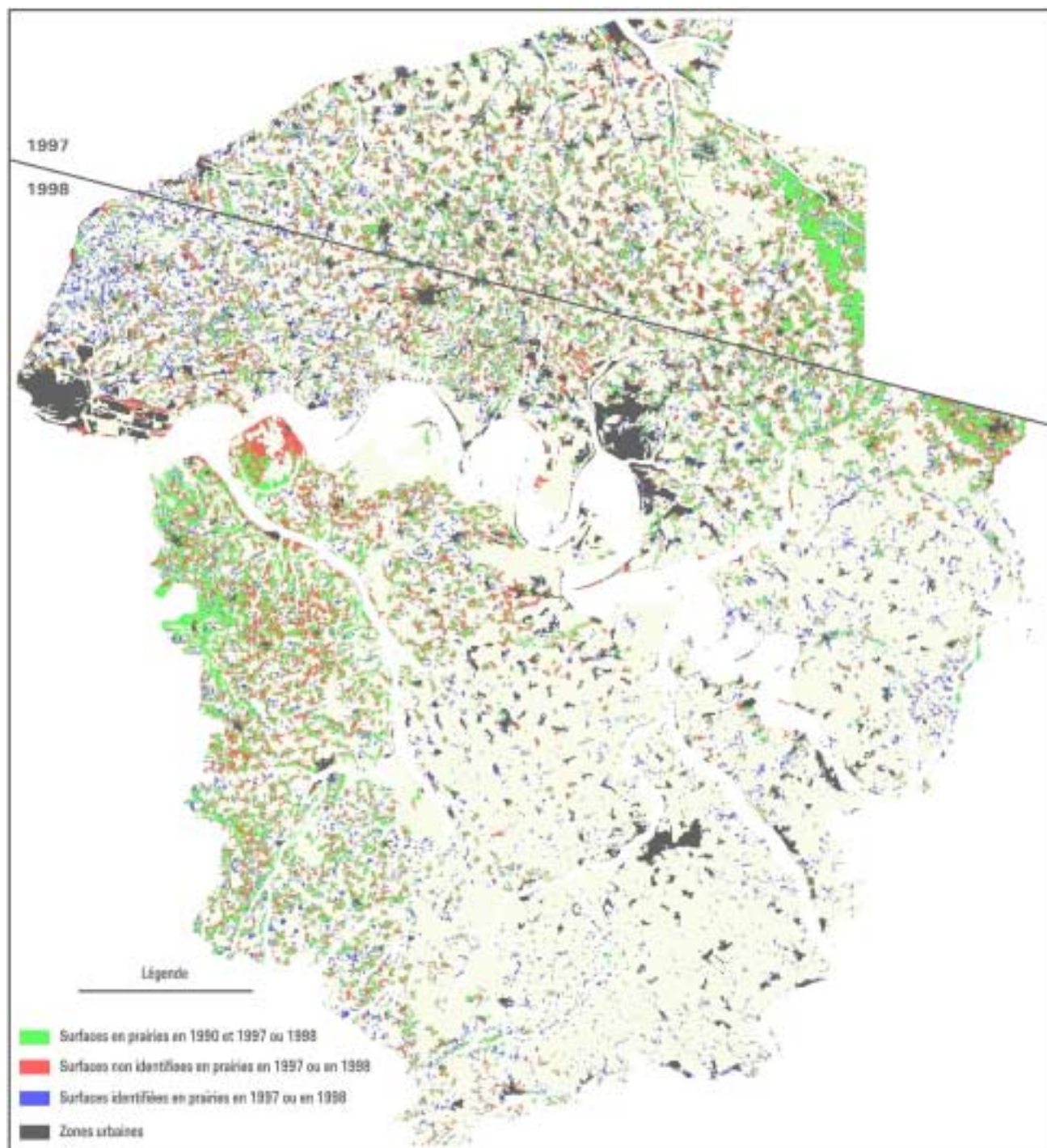


Figure 2 : estimation de l'évolution des prairies, comparaison Corine Land Cover (1985 - 1992) et images satellitaires (SPOT 1997 et Landsat 1998)

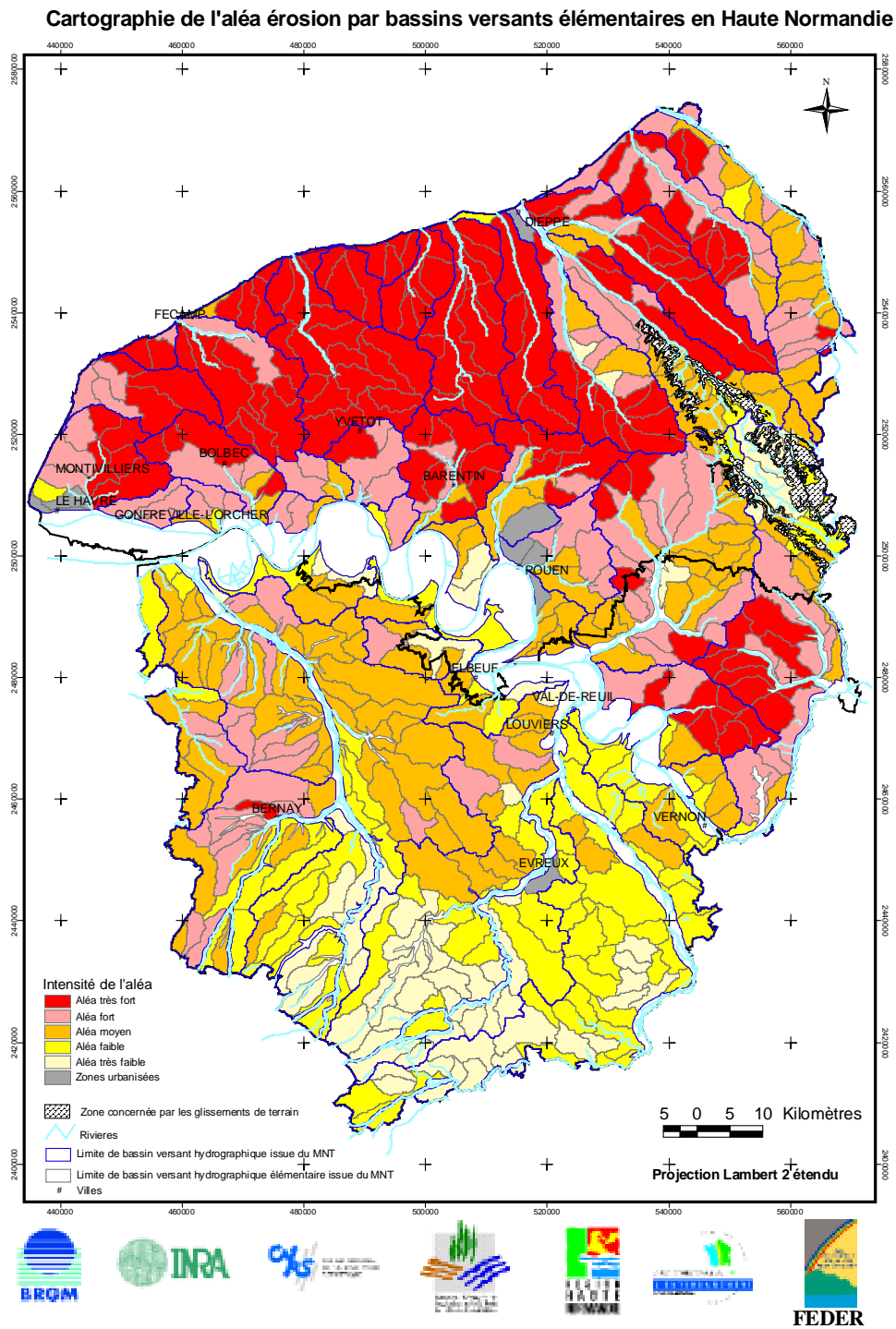


Figure 3 : aléa érosion intégré par bassin versant élémentaire

**Cartes de l'aléa érosion à l'échelle des
bassins versants hydrographiques**

**Des planches plus détaillées sont également réalisées.
Elles sont consultables dans l'atlas**

Planches cartographiques :

- Planche n ° B1 : Lézarde
- Planche n ° B2 : Etretat
- Planche n ° B3 : Valmont et Ganzeville
- Planche n ° B4 : Durdent, Saint-Valéry et Veulettes
- Planche n ° B5 : Veules-Dun et Saâne-Vienne-Scie
- Planche n ° B6 : Varenne et Bethune
- Planche n ° B7 : Eaulne, Yères et Bresle
- Planche n ° B8 : Epte
- Planche n ° B9 : Andelle
- Planche n ° B10 : Cailly et Robec-Aubette
- Planche n ° B11 : Austreberthe
- Planche n ° B12 : Sainte Gertrude, Rançon-Fontenelle et Val des noyers Sainte
Marguerite
- Planche n ° B13 : Oudalle et Sainte-Gertrude
- Planche n ° B14 : Calonne et Morelle
- Planche n ° B15 : Charentonne
- Planche n ° B16 : Risle Nord
- Planche n ° B17 : Risle Sud
- Planche n ° B18 : I ton Nord
- Planche n ° B19 : I ton Sud
- Planche n ° B20 : Cambon, Hazey-Saint-Ouen et Sainte Genviève
- Planche n ° B21 : Eure
- Planche n ° B22 : Rives de Seine (entre Jumièges et Marais-Vernier)
- Planche n ° B23 : Oison et Rives de Seine (entre Rouen et Jumiège)