

Information géologique

Cartes et données numériques

BD Objets-Géol50

Cartes géologiques à 1/50 000 Vecteur

> Descriptif

La BD Objets-Géol50 est la base de données géoréférencées des cartes géologiques à 1/50 000 vectorisées. Elle est directement utilisable dans les principaux SIG du marché.

> Contenu

3 couches principales d'information :

- Formations géologiques
- Contours géologiques
- Éléments structuraux linéaires (failles, plis, chevauchements, etc.)

2 couches d'informations ponctuelles (structurales et divers).

> Domaines d'application

- Aménagement du territoire, eau, environnement, recherche de site, tracés d'infrastructures, opportunités / contraintes du sous-sol
- Combinaison avec d'autres données thématiques
- Traitements multicritères SIG

> Formats et projection

- Formats : MapInfo® ou ArcView®
- Géoréférencement Lambert II étendu.

> Diffusion / Tarification

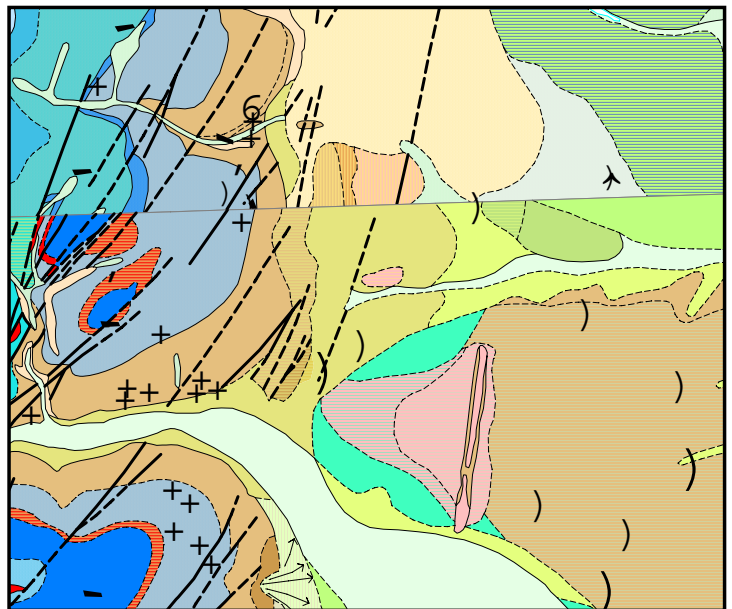
- Livraison sur cédérom par carte géologique
- Mise à disposition par cession de licence d'utilisation (mono, multi-utilisateur, serveur)

Exemple : Licence mono-utilisateur :
250 € TTC / carte entière

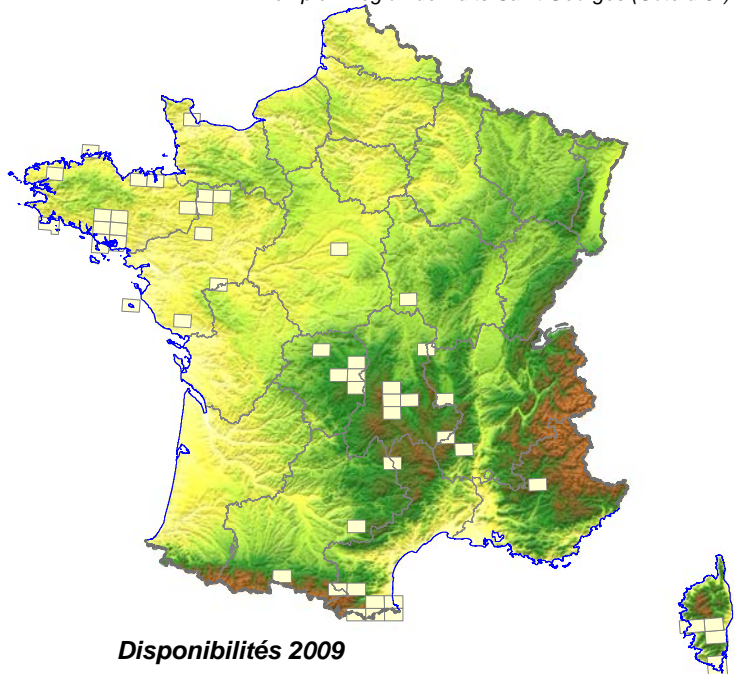
- Tarif dégressif selon quantité et type de licence.

> Points de contact

Service Géologie
Centre National de Consultation de Paris
Tél. : 0820 90 27 46 (prix appel local)
Fax : 01 43 36 76 55 / 02 38 64 34 02
Mèl : km.nay@brgm.fr
Web : www.brgm.fr/brgm/GEO/prod_num.htm



Exemple : Région de Nuits-Saint Georges (Côte d'Or)



Disponibilités 2009

□ 1 010 cartes disponibles

■ 50 cartes indisponibles en cours de lever ou de fabrication