

# Information géologique

## Cartes et données numériques

# BD Scan-Géol50 métropole

## Cartes géologiques à 1/50 000

### Image

#### > Descriptif

Les Scan-Géol50 sont les images numériques géoréférencées Lambert 2 ou Lambert 93 sur toute la France des cartes "papier" à 1/50 000, directement utilisables dans les principaux SIG du marché. L'assemblage de ces cartes avec découpage en dalles de 10 x 10 km est compatible avec celui de l'IGN pour ses cartes SCAN25®.

#### > Domaines d'application

- Aménagement du territoire, environnement, recherche de site, tracés d'infrastructures
- Positionnement de données thématiques dans leur contexte géologique local.

#### > Formats et projection

- Résolution : 254 dpi
- Tailles fichiers : 20 Mo par feuille entière  
5 Mo par dalle 10x10 km
- Géoréférencement Lambert 2 ou Lambert 93 (*autre projection sur demande*)
- Format TIFF géoréférencé pour MapInfo® et ArcView® et affichable avec tout logiciel de traitement d'image.

#### > Diffusion / Tarification

- Livraison sur cédérom par carte de 25 x 20 km ou dalle de 10 x 10 km avec légende(s) distincte(s)
- Mise à disposition par cession de licence d'utilisation (mono, multi-utilisateur, serveur).

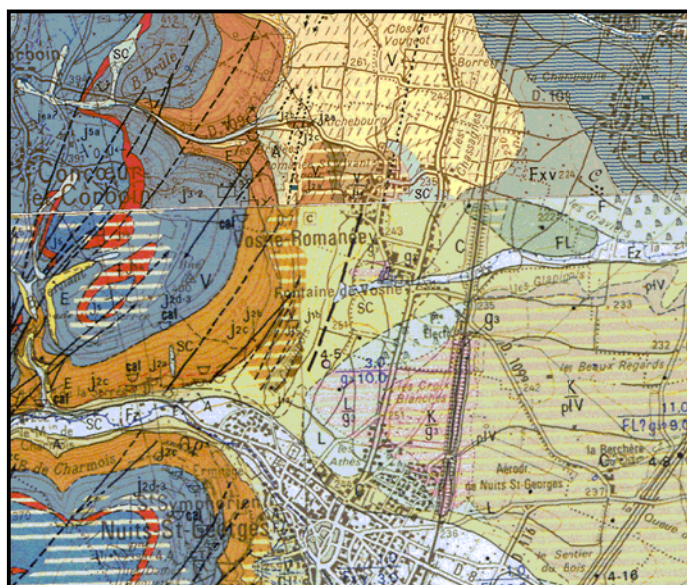
*Exemple de licence mono-utilisateur pour la 1<sup>ère</sup> carte :*

- *carte entière :* 35 € TTC
- *5 dalles mitoyennes :* 35 € TTC
- *dalles isolées (5 mini) :* 50 € TTC

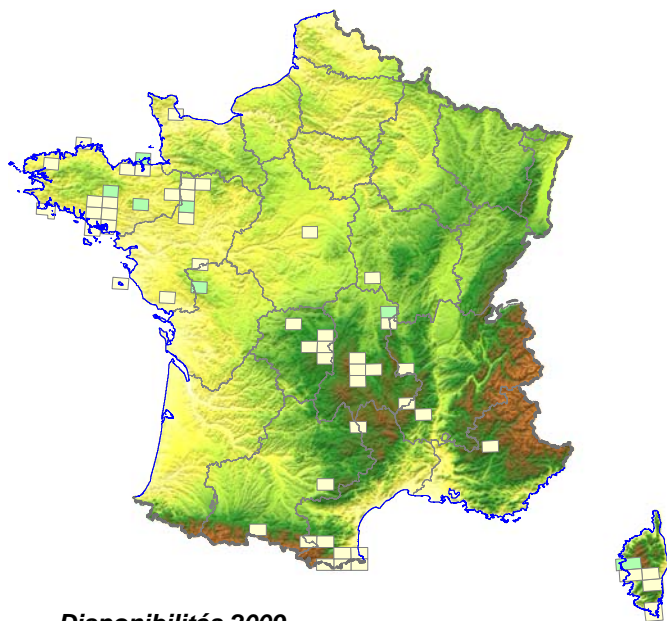
- Tarif dégressif selon quantité et type de licence.

#### > Points de contact

Service Géologie  
Centre National de Consultation de Paris  
Tél. : 0820 90 27 46 (prix appel local)  
Fax : 01 43 36 76 55 / 02 38 64 34 02  
Mèl : km.nay@brgm.fr  
Web : [www.brgm.fr/brgm/GEO/prod\\_num.htm](http://www.brgm.fr/brgm/GEO/prod_num.htm)



Exemple : Région de Nuits-Saint-Georges (Côte d'Or)



#### Disponibilités 2009

Pour 1 060 cartes

 A paraître en 2009 (7)

 Indisponibles avant 2010 (50)