



Le BRGM Martinique : son Service géologique régional

L'île de la Martinique (1080 km², et près de 400 000 habitants) est la seconde Région de France la plus densément peuplée...

Eloignement et insularité, relief difficile, biodiversité remarquable mais fragile, ressources naturelles limitées **et surtout exposition à de nombreux risques majeurs climatiques** (inondations, cyclones), **géologiques** (sismicité, instabilité des sols, volcanisme), **et environnementaux** (qualité des sols et des eaux...), autant de spécificités qui induisent de fortes problématiques :

- > aménagement d'un territoire restreint et contrasté (ouest/est, nord/sud), toujours très sollicité,
- > gestion durable des milieux et des ressources naturelles (sols, eaux, matériaux, énergie...),
- > prévention des risques naturels, avec sauvegarde des personnes et des biens.

Outre le climat et la démographie, la nature et la structure complexes d'un

BRGM Martinique

4 lot. Miramar - Rte Pointe des Nègres
97200 Fort-de-France
Tél. 05 96 71 17 70 - Fax. 05 96 63 21 15

Directeur régional :
Jean-Pierre Comte

Heures d'ouverture au public :
Du lundi au vendredi de 8 à 12 h
et de 14 à 17h

sous-sol soumis à une très forte dynamique d'instabilité déterminent donc l'essentiel des enjeux d'une gestion difficile mais durable du territoire et de l'environnement de « La fleur des Caraïbes »...

Effectifs

- > un directeur régional
- > une secrétaire-comptable, accueil
- > deux géologues régionaux, spécialisés en risques naturels
- > deux hydrogéologues

Principales thématiques

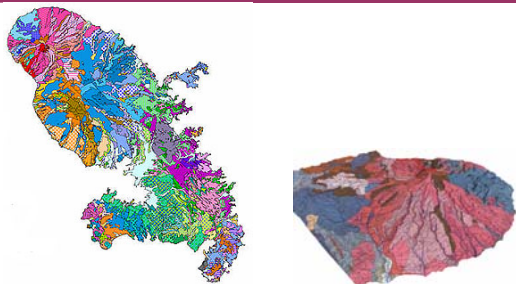
- > Risques naturels
- > Eau
- > Littoral
- > Matériaux
- > Sites et sols pollués
- > Géothermie

Partenaires

DIREN, DRIRE, DSDS, DDE, Conseil Régional, Conseil Général, ODE, ADEME, CACEM, SCNA, Communes Fort-de-France, Lamentin...



DOCUMENTATION GEOLOGIQUE



- > **Accueil et information** du public
- > Environ **3600 points BSS** (Banque du Sous-Sol) <http://infoterre.brgm.fr/eSIG/index.jsp>
- > Environ **700 références** bibliographiques
- > Diffusion de la **carte géologique** à 1/50 000
- > Partenaire des journées « Replik »

AMENAGEMENTS ET RISQUES NATURELS

Mouvements de terrain

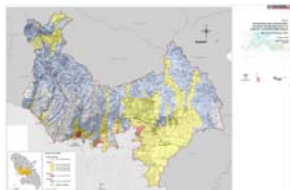
- > **BDMVT** : Base de données de Mouvements de Terrain en Martinique (www.bdmvt.net) (DIREN)
- > **Etudes complémentaires sur glissements de terrain** importants (La Médaille, Morne Macroix, Ste Marie, Morne Pitault, François). Géophysique.



- > **Etudes d'aléas et de prévention au risque mouvements de terrain** à l'échelle communale (Lamentin, Rivière Salée)
- > **Expertise sur sites** pour la DIREN (ex : Soleil Levant, Capulo 1, Robin...), et à la parcelle en zones oranges du PPR, pour la DDE.

Risque sismique

- > **Réalisation de scénarios sismiques** : simulation des endommagements de différents séismes (DIREN, Préfecture)
- > Mise à jour de la **base de données de vulnérabilité** du bâti en Martinique (DDE)
- > **Réalisations de microzonages sismiques communaux** (DIREN, DDE)



Risque volcanique

- > **Evaluation et prévention du risque volcanique** en Martinique (Région, 2001)

Littoral

- > **Cartographie morpho-sédimentologique** du domaine côtier de la Martinique. Exploitation du levé 0-30m (DIREN/OMMM, 2007)
- > **Analyse des effets de la houle cyclonique Dean** sur les plages de Martinique (DIREN, 2007)

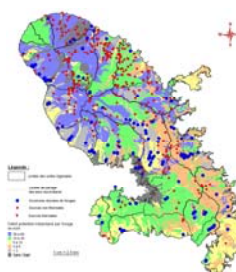


EAU

- > **Gestion du réseau piézométrique** : suivi des niveaux d'eau des nappes souterraines (ONEMA) www.ades.eaufrance.fr



- > **Gestion du réseau DCE de qualité des eaux souterraines** : suivi de la qualité physico-chimique et phytosanitaire (ODE)



- > **Système d'information géographique** régional sur les eaux souterraines de Martinique: identification, ressources potentielles, qualité et vulnérabilité des eaux. (Région)

- > Etude du mode **de transfert de certaines molécules phytosanitaires** du sol vers les nappes (Région)
- > **Appui aux administrations** chargées de la police de l'eau (DAF, DIREN, DDE, DSDS...). Expertises pour la MISE. Participation au Comité de Bassin.

RESSOURCES MINERALES

- > **Elaboration du Schéma Départemental des Carrières** (Région, Conseil Général, SMPG, DRIRE, 2005)

SITES ET SOLS POLLUES

- > **Cartographie statistique du risque de pollution** des sols de Martinique par les Organochlorés (chlordécone) : Plus de 300 analyses de sols réalisées (DIREN, 2003)
- > **POLMAR-Terre** : identification des sites de stockages provisoires (DIREN, 2004)
- > **IHR** : Inventaire Historique Régional des Anciens Sites Industriels en Martinique. <http://basias.brgm.fr/> (ADEME, Région, 2005)

GEOOTHERMIE

- > **Potentiel Géothermique des secteurs de Morne-Rouge et du Diamant**: explorations de surface (ADEME, Région, 2002-2003)