

COMMUNIQUÉ DE PRESSE

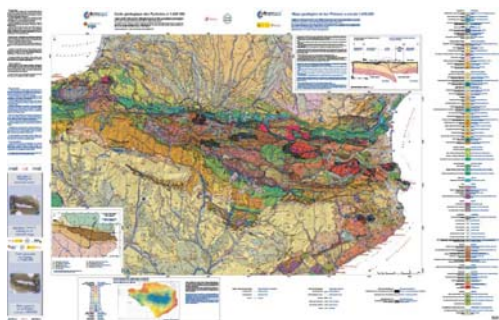
Bureau de Recherches Géologiques et Minières

Vient de paraître

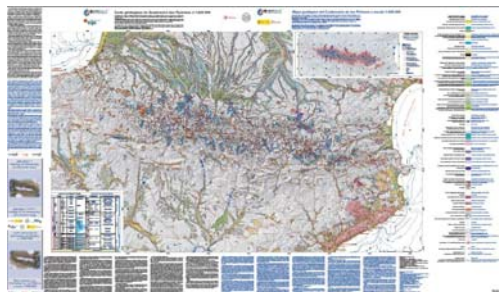
Edition de la première carte géologique transfrontalière des Pyrénées à 1/400 000

Coédition : BRGM - IGME

**Un outil essentiel pour les politiques de gestion des ressources
et d'aménagement**



Carte géologique des Pyrénées
Format : 96 X 157 cm



**Carte géologique
du Quaternaire des Pyrénées**
Format : 96 X 157 cm

Les deux cartes sont publiées dans le cadre de l'Année Internationale de la Planète Terre.

Elles ont été présentées au public par les services géologiques espagnol et français lors d'un colloque scientifique franco-espagnol « Pyrénées d'Hier et d'aujourd'hui », labellisé Planète Terre.

Ce colloque s'est tenu à l'Université de Pau, avec le soutien de l'AGSO, du MESR et du groupe TOTAL, les 19 et 20 septembre 2008.

Pour se procurer les cartes :

- **BRGM Editions** : <http://editions.brgm.fr> : Tél : 02 38 64 30 28, Fax : 02 38 64 36 82, Courriel : editions@brgm.fr
- **Contact presse** : Direction de la Communication et des Editions, Laurence Guillemain, Attachée de Presse, Tél : 02 38 64 39 76, Courriel : l.guillemain@brgm.fr

Les deux cartes sont vendues ensemble ou séparément, à plat.

Prix public :

- Carte géologique des Pyrénées, 15 €
- Carte géologique du Quaternaire des Pyrénées, 15 €
- Les deux cartes, 25 €

Le Bureau de Recherches Géologiques et Minières (BRGM) et l'Instituto Geológico y Minero de España (IGME) ont travaillé en étroite collaboration pour réaliser ces deux cartes de synthèse à l'échelle du 1/400 000.

L'édition se présente sous forme de deux cartes papier, avec légende en français et en espagnol.

➤ **La carte géologique des Pyrénées**

Les Pyrénées forment une chaîne étroite qui résulte de la collision, il y a environ 65 millions d'années, entre la plaque européenne et la microplaque ibérique.

De nombreuses formations d'âge paléozoïque mises en place lors des déformations hercyniennes affleurent notamment dans la zone axiale de la chaîne dont le relief actuel résulte des déformations plus récentes lors des plissements alpins.

La chaîne des Pyrénées s'est formée en 3 étapes majeures :

- du Trias au Jurassique, des sédiments continentaux puis marins soulignent la transgression de l'océan téthysien vers l'Atlantique central.
- au Crétacé inférieur, un bombement généralisé provoque une émergence de l'axe pyrénéen qui est immédiatement suivi par la création du profond sillon Nord-pyrénéen, siège de l'ouverture et du coulissage entre la plaque ibérique et européenne.
- l'orogénèse alpine se traduit par des mouvements de compression entre les deux plaques qui débutent à la fin du Crétacé supérieur et se terminent à l'Oligocène.

Cette carte géologique et structurale synthétise ces informations géologiques validées en France, comme en Espagne, selon une succession chronologique chromatique (les couleurs représentent des âges) qui s'étend du Protérozoïque au Quaternaire, soit sur une période de plus de 600 millions d'années.

Elle bénéficie des dernières révisions sur le terrain.

➤ **La carte du Quaternaire des Pyrénées**

La carte du Quaternaire permet de mieux comprendre les reliefs de l'actuelle chaîne des Pyrénées qui sont géologiquement très récents. Elle nous renseigne sur les grands événements survenus au cours des 2,5 derniers millions d'années dans les Pyrénées et sur leurs piémonts.

Cette période qui est la notre, est principalement marquée par l'apparition périodique de vastes glaciers qui ont ennoyé les vallées et modelé les reliefs. La carte montre pour la première fois l'extension maximale des glaciers pendant les dernières périodes glaciaires. Elle est de ce fait fondamentale pour les études sur l'évolution du climat (rappelons que nous vivons actuellement dans une période interglaciaire).

Une carte annexe reconstitue l'image de l'englacement maximal, il y a moins de 50 000 ans.

D'autres niveaux d'informations sont également disponibles : réseau fluvial, littoral, traces laissées par le vent, volcanisme, séismes, grottes, etc.

Enfin, un tableau chronologique synthétique met en perspective les grandes étapes de l'évolution récente des Pyrénées. Il permet, entre autre, de replacer l'Homme parmi les grandes fluctuations glaciaires et environnementales du Quaternaire.

Témoin de l'histoire de la formation et des évolutions de la Terre, la carte géologique est également une véritable base de données sur le sol et le sous-sol. Elle constitue un document d'infrastructure indispensable pour toute gestion rationnelle du milieu physique. Elle fournit un ensemble de données de première importance pour la planification, l'utilisation et la protection de l'environnement. La définition de zones à vocation agricole, urbaine, de stockages, d'exploitation de ressources naturelles (matériaux, eaux souterraines...) est en effet directement conditionnée par la géologie.

La cartographie géologique, domaine d'expertise du BRGM, fait de lui un interlocuteur privilégié des pouvoirs publics comme des opérateurs privés auxquels il fournit une information géologique fiable, actualisée et directement exploitable notamment grâce aux nouvelles possibilités offertes par les techniques numériques.

Pour en savoir plus sur les Pyrénées :

Communiqué de presse : Ouvrage « **Les Pyrénées** », réalisé et rédigé par Joseph CANEROT. Deux tomes sous coffret : Tome I « Histoire géologique » et Tome II « Itinéraires de découverte ». Site du BRGM : <http://www.brgm.fr/> : rubrique "espace presse", sous-rubrique "Communiqué de presse", Communiqué du 13 octobre 2008.

Contact :
➤ **BRGM**

Laurence Guillemain – Attachée de presse, Tél : 02 38 64 39 76, l.guillemain@brgm.fr