

Pessac, le 30 janvier 2012

COMMUNIQUÉ DE PRESSE

Le portail d'information sur les eaux souterraines en Aquitaine s'ouvre au grand public

<http://sigesaqi.brgm.fr>

Le SIGES Aquitaine (Système d'Information pour la Gestion des Eaux Souterraines), portail d'information régional sur les eaux souterraines s'offre une refonte totale de son site internet. Un nouveau graphisme et des contenus accessibles au grand public doivent contribuer à une meilleure valorisation de la connaissance hydrogéologique en Aquitaine.

Le SIGES Aquitaine : un précurseur du genre

Créé en 1996 le SIGES Aquitaine est l'un des premiers portails français sur les eaux souterraines. Il est le résultat d'une collaboration entre l'Etat, la région Aquitaine, l'Agence de l'Eau Adour-Garonne et le BRGM. Pour sa nouvelle version, l'Europe (FEDER) et le Conseil Général de la Gironde se sont associés à la démarche. Près de 800 000 euros ont ainsi été investis par les partenaires historiques du SIGES depuis une quinzaine d'années (200 000€ par le BRGM, 300 000€ par la région Aquitaine et 300 000€ par l'Agence de l'Eau Adour-Garonne) auxquels se sont ajoutés 15 000 de fonds européens en 2011. Le concept du SIGES Aquitaine a depuis été transposé dans d'autres régions françaises (Midi-Pyrénées, Centre, Poitou-Charentes, Nord-Pas-de-Calais...).

SIGES (Système d'Information pour la Gestion des Eaux Souterraines)

Portail internet permettant la diffusion, la publication et la valorisation de l'information publique dans le domaine des eaux souterraines pour une région administrative ou selon un découpage géographique lié aux bassins versants.
(Définition BRGM)

les quatre partenaires ont par ailleurs, renouvelé pour la période 2008-2013, la convention cadre relative à la gestion des eaux souterraines en Aquitaine. Cette convention vise à fournir aux pouvoirs publics, aux collectivités, aux bureaux d'études et aux différents acteurs de l'eau, la connaissance et les outils techniques pour une gestion optimale de la ressource, tant sur le plan qualitatif que quantitatif.

A noter enfin que le développement des SIGES constitue également l'un des objectifs des Schémas Directeurs des Données sur l'Eau (SDDE) développés dans chaque grand bassin hydrologique français, de la Directive Cadre Européenne (DCE), et du Système d'Information sur l'Eau (SIE) mis en place par le Ministère en charge de l'Environnement.

Le SIGES Aquitaine 2011 : un portail plus ergonomique, de nouveaux contenus et une consultation plus accessible aux citoyens

Les premières années de développement de cet outil ont permis la mutualisation des données sur les eaux souterraines en Aquitaine, leur mise en forme et leur structuration.

Afin de faciliter la consultation de ces informations et d'optimiser leur utilisation, le BRGM a entrepris une modernisation remarquable de cet outil tant sur le fond que sur la forme. De nouveaux documents largement illustrés sont ainsi venus enrichir la version d'origine.

Un nouvel aspect visuel et des contenus réorganisés

En ligne depuis le printemps 2011, la nouvelle version du SIGES affiche une charte graphique plus moderne ainsi qu'un nouveau mode de valorisation de ses contenus (voir visuel ci-dessous).



Page d'accueil du SIGES Aquitaine version 2012 (@BRGM)
<http://sigesaqi.brgm.fr>

En page d'accueil, les utilisateurs en quête d'informations hydrogéologiques se voient proposer des actualités régionales voire nationales sur la thématique des eaux souterraines (résultats d'études, publications des acteurs de l'eau, bulletin mensuel de situation hydrologique...).

Ils accèdent ensuite aux contenus techniques soit par l'intermédiaire d'un moteur de recherche par mots-clés soit via des rubriques thématiques : « Géologie », « Hydrogéologie », « Surveillance des nappes », « Outils » et « Usages ». Un accès transversal aux données est également permis grâce à une base documentaire connectée à la base nationale du BRGM et un outil cartographique. Enfin, des formulaires de recherches simplifiés permettent aux utilisateurs d'interroger des bases de données nationales et régionales des eaux souterraines.

Une ouverture vers le grand public et les scolaires

Une des évolutions majeures de ce nouveau portail est l'intégration d'articles rédigés et illustrés. Le SIGES devient ainsi plus accessible pour des publics non avertis dont les scolaires et plus largement les citoyens.

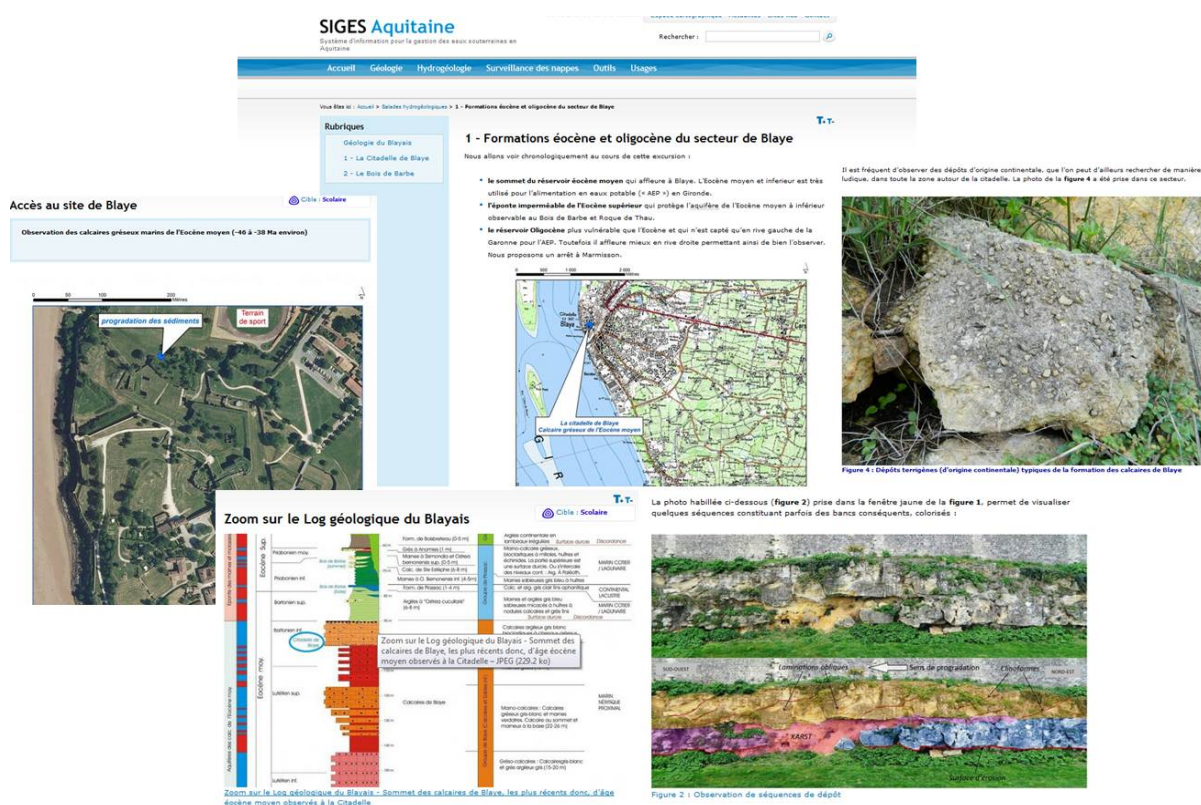
Un espace dédié « scolaire et grand public » a été créé sur le site. Il a vocation à proposer des informations claires et vulgarisées en matière d'hydrogéologie, et permet d'accéder à l'atlas des itinéraires hydrogéologiques.

Un système de pictogrammes permet d'aiguiller chaque visiteur du portail vers les contenus correspondant à son niveau d'expertise : expert, grand public, scolaire.

Une nouveauté : l'atlas d'itinéraires hydrogéologiques

Autre porte d'entrée ludique dans les problématiques de l'hydrogéologie, le BRGM propose une sélection de « balades hydrogéologiques » en Aquitaine.

Déjà en ligne, une excursion dans le secteur du Blayais met à la disposition des amateurs de randonnées, des géologues en herbe ou confirmés ainsi qu'aux enseignants, des cartes, schémas et autres articles illustrés.



Visuel itinéraires hydrogéologiques du secteur de Blaye (@BRGM)

<http://sigesaqi.brgm.fr/-1-Formations-eocene-et-oligocene-du-secteur-de-Blaye-.html>

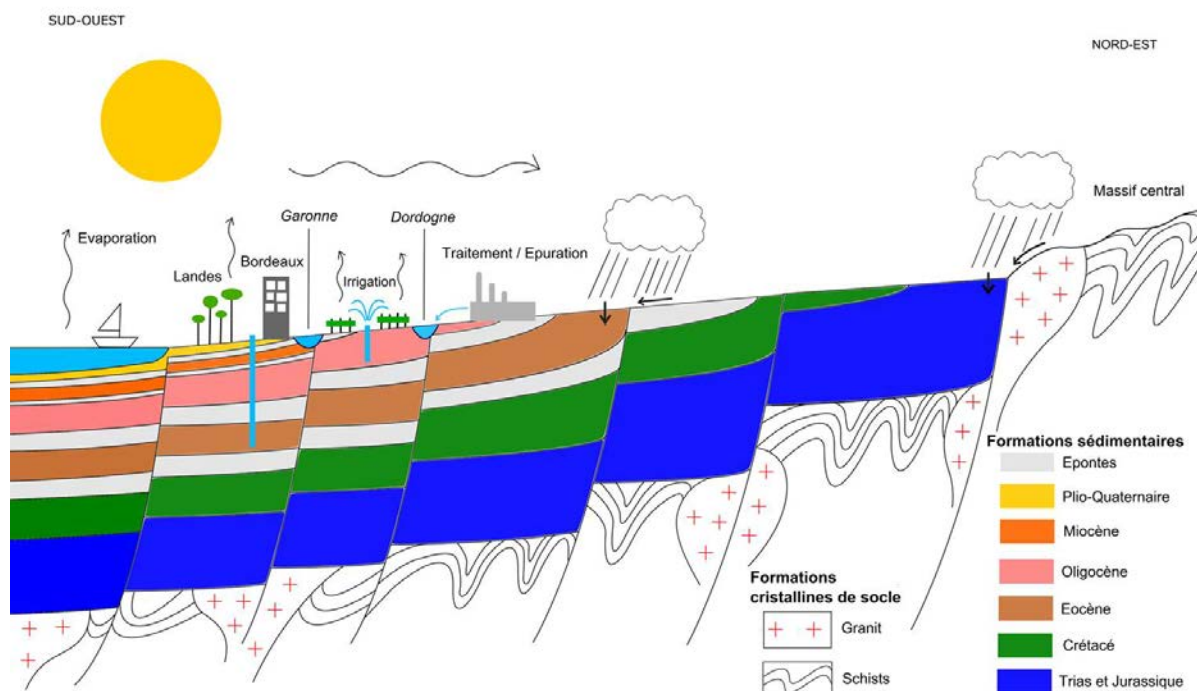
C'est au total une dizaine d'itinéraires répartis sur toute la région qui viendront enrichir cette rubrique dès 2012.

L'eau en Aquitaine : une ressource stratégique à préserver

Etymologiquement Aquitaine signifie « le pays des eaux ». Le bassin aquitain concentre en effet une grande diversité de formations sédimentaires induisant une remarquable richesse en aquifères*.

**On qualifie d'aquifère une couche de terrain ou une roche dont la structure poreuse permet la circulation et le stockage d'eau. On distingue les nappes libres, dites de surface et les nappes captives, plus profondes.*

L'Aquitaine est un empilement de couches géologiques plus ou moins aquifères : se succèdent les nappes du Plio-Quaternaire, du Tertiaire (Miocène, Oligocène, Eocène) et du Secondaire (Crétacé et Jurassique). La complexité géologique du sous-sol aquitain rend ces nappes inégales en termes d'épaisseur ou de profondeur d'accès, allant pour une même nappe de l'affleurement (la surface) à des profondeurs pouvant atteindre 3000 m selon la localisation géographique.



Coupe géologique schématisée du sous-sol aquitain (@BRGM)
(en légende : les différentes couches géologiques)

En France, l'eau souterraine est la ressource privilégiée (60%) pour l'usage domestique, du fait de sa bonne qualité et des coûts de traitements faibles. En Aquitaine, la proportion est encore plus importante, comme le montre l'exemple de la Communauté Urbaine de Bordeaux (CUB) alimentée à 98% en eau potable par les eaux souterraines.

L'abondance et la diversité des eaux souterraines d'Aquitaine en font une ressource très exploitée, principalement à des fins de production d'eau potable, d'irrigation et d'industrie mais aussi pour le thermalisme et la géothermie.

Depuis de nombreuses années, le BRGM, à travers son Service Géologique Régional Aquitaine, mène des travaux de recherche, de développement scientifique et d'aménagement dans les domaines de la connaissance, de la surveillance, de l'évaluation et

de la gestion des eaux souterraines sur son territoire d'expertise.

Ainsi, conscients de l'enjeu sociétal majeur que représente la préservation de cette ressource clé et s'appuyant sur les compétences du BRGM, les pouvoirs publics s'engagent depuis des années à développer la connaissance des eaux souterraines en Aquitaine, prérequis indispensable au maintien de l'équilibre fragile entre préservation de la ressource et satisfaction des besoins.

Le portail SIGES Aquitaine est donc un outil concret d'aide à la décision pour tous les acteurs de l'eau mais aussi un dispositif précieux de diffusion et de valorisation des données hydrogéologiques, reflétant l'investissement des pouvoirs publics et du BRGM en faveur de la préservation de cette ressource stratégique.



Réalisée en étroite collaboration avec les partenaires, une plaquette de présentation du nouveau SIGES Aquitaine est accessible en téléchargement grâce au lien ci-dessous :
<http://sigesaqi.brgm.fr/Une-plaquette-d-information-sur-le-SIGES-Aquitaine.html>



A propos du BRGM

Le BRGM, Bureau de recherches géologiques et minières, placé sous la double tutelle du Ministère de l'enseignement supérieur et de la recherche et du Ministère de l'écologie, du développement durable, des transports et du logement est l'établissement public de référence dans le domaine des sciences de la Terre pour gérer les ressources et les risques du sol et du sous-sol. Il remplit cinq missions : recherche scientifique, appui aux politiques publiques, coopération internationale et aide au développement, prévention et sécurité minière et formation supérieure, avec l'École nationale d'applications des géosciences (ENAG). www.brgm.fr.

Contacts Presse

Mathilde Folliot: 01.41.05.44.37, mathilde.folliot@hkstrategies.com

Aliner Piñer : 01.41.05.44.22 / 06.29.13.49.80, aline.piner@hkstrategies.com