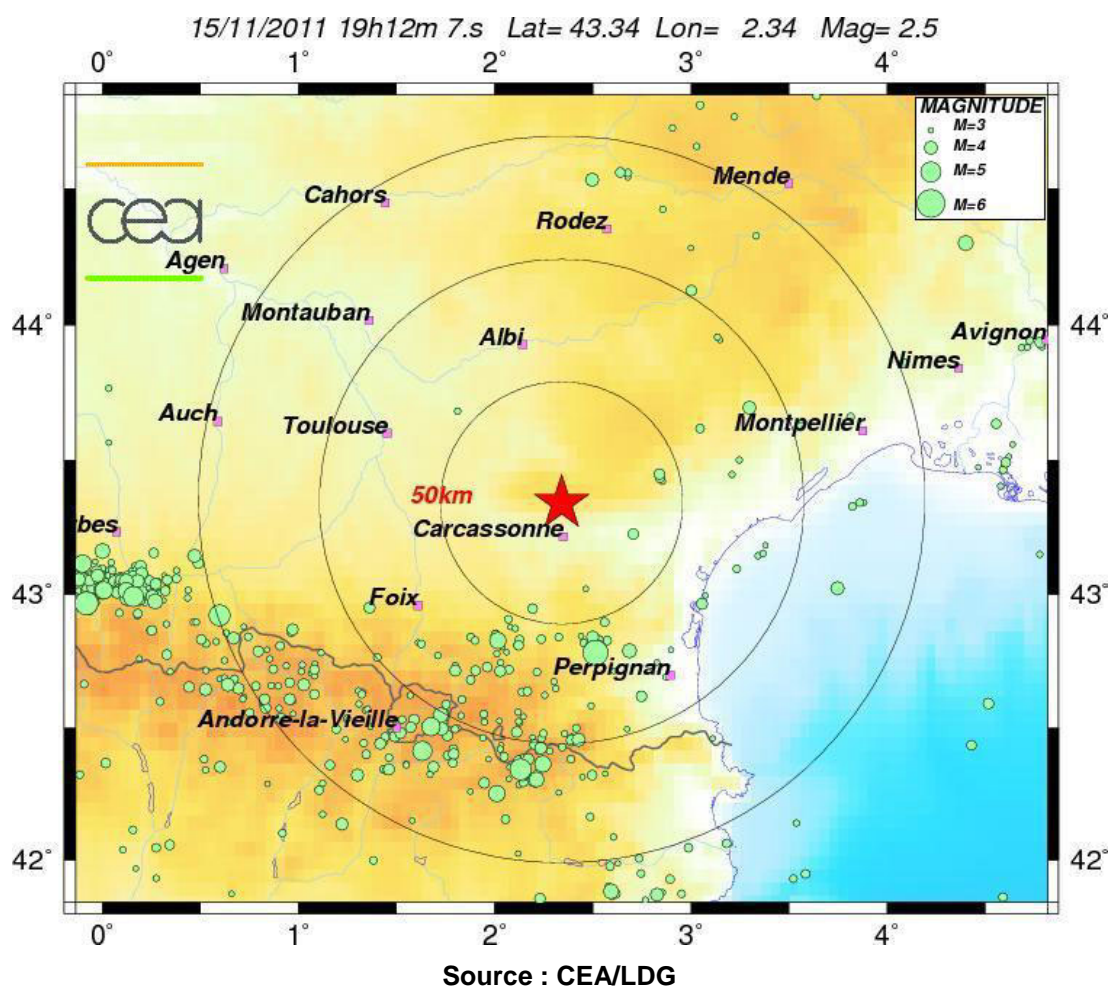


NOTE D'INFORMATION

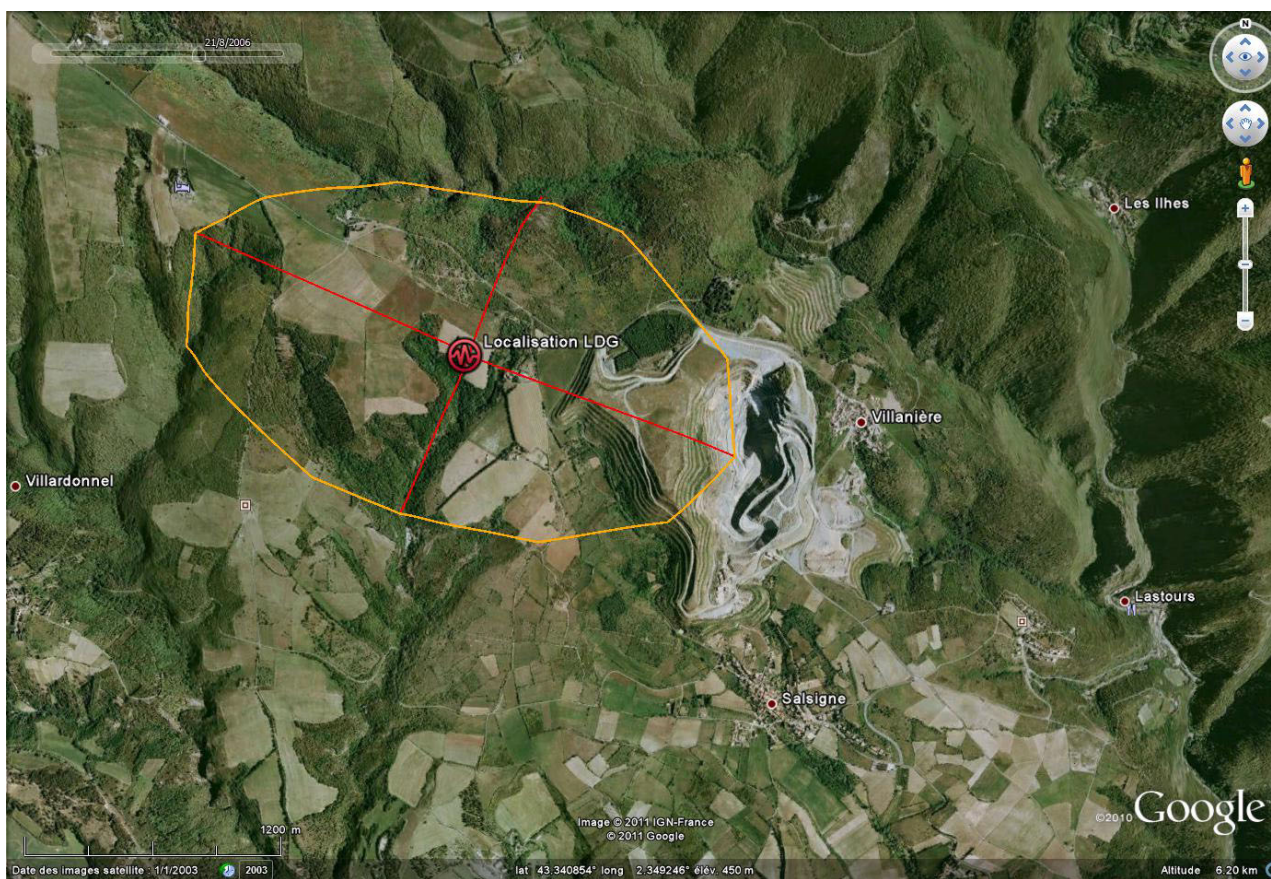
Secousse du 15 novembre 2011 survenue à Salsigne (11)

Un événement sismique est survenu le mardi 15 novembre 2011 à 20h12 heure locale à proximité immédiate de Salsigne, dans l'Aude. Cet événement a atteint une magnitude* 2,5 (d'après le CEA/LDG).

D'après les premiers témoignages, cet événement a été largement ressenti par la population proche, notamment sur les communes de Salsigne, Lastours, Villanière, mais aussi jusqu'à Les Martys à une dizaine de kilomètres au nord-nord-est. Certains témoins font état du bruit d'une explosion, suivi de vibrations.



Les déterminations manuelles effectuées par le Commissariat à l'Energie Atomique et aux Energies Alternatives (CEA/LDG) confirment que l'épicentre se situe à proximité immédiate de Salsigne.



Epicentre et ellipse de confiance (d'après la localisation manuelle du CEA/LDG)

Cet événement a été suivi d'autres événements de moindre importance. Un autre événement a été ressenti aux alentours de 17h00 locale le 16 novembre et d'autres aux alentours de 7h00 ; 16h00 et 21h50 locales, le 17 novembre.

D'après les informations préliminaires obtenues par téléphone, le réseau national du CEA/LDG confirme la possibilité d'un autre événement à 15h54 le 16 novembre.

Les gestionnaires des réseaux régionaux de l'Institut Géologique de Catalogne (IGC) à Barcelone, de l'Observatoire Midi-Pyrénées (OMP) à Toulouse et du BRGM à Orléans ont été consultés afin de récupérer les données nécessaires à une meilleure compréhension de l'événement.

Sismicité régionale

Ce secteur de Salsigne est classé en zone de sismicité 1 (très faible), selon le Décret no 2010-1255 du 22 octobre 2010 portant délimitation des zones de sismicité du territoire français. De fait, l'on dénombre seulement un séisme d'intensité** épicentrale VI-VII, survenu le 28 juin 1950, dont l'épicentre était sur la commune de Camplong-d'Aude, à une trentaine de kilomètres au sud-est.

Les catalogues de sismicité instrumentale rapportent cependant la présence de petits événements apparemment similaires à ceux qui viennent de se produire et dont l'origine naturelle n'est pas confirmée.

Date	Magnitude
12/01/1982	2,5
06/09/1985	2,6
19/05/1990	2,6
08/10/2000	2,5
08/10/2000 (14 minutes après le précédent)	2,9

**Evénements de magnitude supérieure ou égale à 2,5 survenus dans le secteur de Salsigne
(source CEA/LDG)**

Origine de l'événement sismique

Une analyse plus détaillée de l'événement pourra être réalisée dans les prochaines semaines, notamment pour essayer de mieux préciser la localisation ainsi que le mécanisme à l'origine du phénomène.

En première approximation, il semble que l'événement soit superficiel, sans qu'une profondeur puisse être fixée avec précision. La faible magnitude et la faible profondeur sont cohérentes avec l'observation d'une perception limitée à quelques kilomètres.

Le BRGM qui a la responsabilité de la gestion opérationnelle du site de Salsigne, au titre de l'après-mine, analyse plus précisément le contexte minier afin d'identifier d'éventuelles causes pouvant expliquer ces événements sismiques. L'occurrence de cet événement serait vraisemblablement à mettre en relation avec l'exploitation minière de Salsigne et a certainement pour origine une réorganisation des terrains dans une zone anciennement exploitée.

Contact local

Marc Nicolas, directeur UTAM SUD : 04.42.65.46.22 / 06 15 70 43 71 ; m.nicolas@brgm.fr

Contacts Presse

Mathilde Folliot : 01 41 05 44 37, mathilde.folliot@hillandknowlton.com

Aliner Piñer : 01 41 05 44 22 / 06 29 13 49 80, aline.piner@hillandknowlton.com

****magnitude : mesure de la force d'un séisme ou de son énergie libérée, déterminée à partir des enregistrements sur les sismographes.***

***** intensité : mesure des effets d'un séisme sur les hommes et ou sur les structures en un lieu donné à la surface.***